






Direction de l'Information et de la Documentation



# CATALOGUE DES EXPOSITIONS

Outils pédagogiques sur simple demande à  
[documentation@cg62.fr](mailto:documentation@cg62.fr) ou au 03 21 21 61 61

# SOMMAIRE

 L'Europe	p. 3
 Le Développement durable	p. 7
 Les Droits de l'enfant	p. 9
 Les institutions publiques	p. 10
 Autres thématiques	p. 11

# L'EUROPE

## *L'Union européenne : Histoire et institutions*



Unique en son genre, cette exposition composée de 6 panneaux (50 x 70) est un véritable outil pédagogique sur l'Union européenne. Elle comprend :

- La carte de l'Union européenne
- Les grandes phases de la construction européenne de 1950 à 1992
- Les grandes phases de la construction européenne de 1992 à 2006
- Les principales institutions européennes
- L'Europe : comment ça marche, qui fait quoi, qui décide ?
- Les principaux domaines d'intervention de l'Union européenne.

Présentation : 6 panneaux semi-rigides imprimés sur une seule face sur support cartonné résistant de 380 gr/m<sup>2</sup> avec 2 œillets d'accrochage.

## *L'élargissement de l'Union européenne : carnet de voyage de Tallinn à Nicosie*



Cette exposition sur l'élargissement de l'Union européenne est très riche en illustrations, photos et textes. Elle se compose de 16 panneaux plastifiés, en couleur, 50 x 70 cm, avec œillets, recto/verso-français/anglais.

13 panneaux sont consacrés aux candidats et nouveaux entrants, 3 visent à expliquer les enjeux de l'élargissement.

De Tallinn à Nicosie est une exposition conçue comme un voyage au cœur des nouveaux pays membres de l'Union. Elle permet de se plonger dans leur culture, leurs constitutions, leur géographie, leurs personnages célèbres, leurs gastronomies leurs langues et traditions.

Les conditions d'entrée dans l'Union européenne et les valeurs européennes ne sont pas oubliées afin d'expliquer l'intérêt d'agrandir l'espace politique, économique et culturel de l'Europe unie.

Elle est accompagnée d'un livret de 40 pages pour approfondir ses connaissances.

## *L'Europe célèbre / Fêtes et traditions / Le saviez-vous ?*



Kit composé de 5 panneaux plastifiés (60 x 80) avec anneaux d'accrochage, permettant de découvrir les personnages célèbres des différents pays de l'Union européenne, les fêtes et traditions et les grandes caractéristiques de chaque pays.

## ***Citoyens d'Europe***



Un outil très utile pour comprendre les origines de l'Union européenne (paix, prospérité), ses symboles (drapeau, hymne) ainsi que son évolution historique et géographique. Cette exposition s'intéresse au fonctionnement de l'Union Européenne, à sa construction ainsi qu'à ses représentants (parlement et commission européenne).

Elle permet également de prendre conscience de notre citoyenneté et de notre culture commune tout en s'informant sur les institutions et actions de l'Union au service des Européens.

Format : 10 panneaux plastifiés (68 x 98 cm) avec œillets d'accrochage, imprimés sur une seule face.

## ***Droits des citoyens européens***



Thèmes : Les éléments fondamentaux de la citoyenneté de l'Union européenne, droits et devoirs des citoyens européens.

Cette exposition fait le point sur les principaux droits garantis aux citoyens de l'Union européenne : droits fondamentaux inscrits dans la Convention européenne des droits de l'homme, Charte des droits fondamentaux de l'Union proclamée à Nice en 2000, liberté de circulation et de séjour sur le territoire de l'Union, droit de vote et d'éligibilité aux élections municipales et du Parlement européen dans l'Etat de résidence, protection diplomatique et consulaire, droit de pétition devant le Parlement européen et droit de s'adresser au Médiateur européen.

Affiche de 3 m de long sur 2 m de haut.

## ***Vivre en Europe : Histoire et actualité de la laïcité***



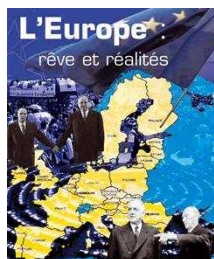
Une exposition en 21 panneaux (affiches 70 x 100 cm) réalisée par "Vivre en Europe" avec la contribution éditoriale de la Ligue de l'Enseignement et le soutien de Solidarité laïque.

L'exposition Histoire et actualité de la laïcité s'inscrit dans la perspective de la célébration du centenaire de la loi de 1905 de séparation des Églises et de l'État tout en intégrant l'actualité qui a ramené le thème de la laïcité dans le débat public.

La première partie historique rappelle, en partant de la loi de 1905, les grandes étapes du combat laïque qui a longtemps opposé deux France et deux écoles. La seconde plus actuelle met en lumière les grands principes de la laïcité à la française et recense les défis auxquels elle est aujourd'hui confrontée face à la montée des intolérances, des fanatismes et des nouveaux cléricatismes.

Niveau Collèges Lycées.

## ***L'Europe, rêve et réalités***



Cette exposition comprenant 18 panneaux (70 x 100 cm) évoque non seulement la signature du Traité de Rome et son contenu mais elle dresse également une vue du paysage européen (géographique, historique, culturel, etc.). Elle présente le fonctionnement des institutions européennes, les politiques mises en place, les grands débats clés et permet d'appréhender les enjeux européens actuels (ci

toyenneté européenne, les politiques communes...).

## ***Parlons d'Europe : Pour une citoyenneté européenne active***



Le CIDEM a réalisé ce nouvel outil traitant la question européenne de façon simple, précise et attractive. Cet outil, composé de 10 affiches d'un format de 45 x 100 cm, s'adresse aussi bien à des structures scolaires, associatives, institutionnelles qu'à des citoyens de tous âges.

Les principaux objectifs de cet outil sont les suivants :

- Informer sur les origines et les valeurs de l'Union Européenne et les processus de construction européenne.
- Présenter les différentes institutions européennes en portant une attention toute particulière au parlement européen, organe démocratiquement élu et représentant des citoyens au niveau européen.
- Sensibiliser à la notion de citoyenneté européenne afin d'encourager

dans l'ensemble de la société française, et notamment chez les jeunes, une conscience européenne, élément essentiel pour faire émerger une citoyenneté européenne active.

Un guide d'accompagnement est complémentaire à l'exposition. Cet outil a pour but de guider les enseignants et le public en leur présentant le sens et les objectifs de l'exposition, les différentes thématiques abordées ainsi qu'en leur fournissant des informations complémentaires pour aller au-delà de la simple consultation des affiches.

## ***L'Europe de 6 à 27 pays***



Exposition qui présente les 27 pays de l'Union européenne : chaque pays est présenté et illustré à travers sa géographie, son histoire, sa culture, son tourisme, ses spécificités.

Exposition de 14 panneaux recto-verso. Dimension : 50 x 70 cm.

## ***Exposition Jeune d'Europe***



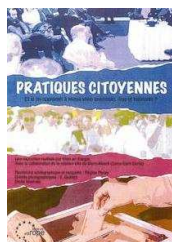
L'Union européenne, qu'est ce que c'est ? Comment ça marche ? Qu'est ce que ça change ?

Face aux interrogations générées par la construction européenne, l'exposition "Jeunes d'Europe", apporte des éléments de réponse concrets.

Cette exposition se présente sous la forme de 20 panneaux (70 X 90 cm) souples, faciles à installer, traitant de l'ensemble des thèmes liés à la construction européenne.

Source : Sources d'Europe, Edition 2002.

## ***Pratiques citoyennes***

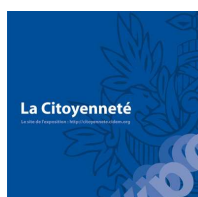


L'exposition se place dans une perspective ouverte de dialogue entre élus, services et habitants. Elle permet de poser les grandes questions de la participation active des citoyens dans la vie de la cité et d'ouvrir le débat autour de la question de la citoyenneté et du vivre ensemble.

Cette exposition explore, à partir de témoignages, de paroles d'habitants, les nouvelles pratiques visant à rapprocher "les gouvernants" et "les gouvernés". Pratiques qui apparaissent essentielles pour que notre démocratie, notre vie collective, trouve un nouveau souffle.

L'exposition se compose de 11 panneaux (70 x 100 cm) souples avec œillets, facile à mettre en place.

## ***La citoyenneté (Novembre 2010)***



Le CIDEM a pour volonté de contribuer à l'épanouissement des citoyens autonomes, solidaires et responsables. C'est dans cette optique qu'a été réalisée cette exposition sur la citoyenneté, composée de 15 panneaux (50 x 100 cm).

Détails des panneaux: La citoyenneté / La République: une histoire, une culture / La République: des symboles, une devise / La République: des valeurs partagées / Le principe d'égalité entre les citoyens / Droits et libertés des citoyens / Les obligations des citoyens / Les droits de l'homme aujourd'hui / Des citoyens engagés dans la vie démocratique / La défense de la République / Citoyenneté et démocratie au présent / La citoyenneté européenne / De la mémoire à l'engagement citoyen / Citoyens d'aujourd'hui / Le parcours citoyen.

# LE DEVELOPPEMENT DURABLE

***Passez au durable : Exposition de la semaine du développement durable. Ministère de l'écologie et du développement durable.***



Cette exposition propose au grand public des actions et des gestes simples pour changer de comportement et agir en faveur du développement durable.

Elle comprend 10 panneaux au format 60 x 80 cm dont deux affiches de la semaine du développement durable (du 1<sup>er</sup> au 7 avril). Les thématiques des panneaux sont les suivantes : Habitat, Energie, Eau, Biodiversité, Déchets, Transport, Tourisme et loisir, Achats quotidiens.

## ***Le développement durable, pourquoi ?***

"Le Développement Durable, pourquoi ?" a été lancé par l'association GoodPlanet.org créée et présidée par Yann Arthus-Bertrand, le Ministère de l'Education Nationale de l'Enseignement supérieur et de la Recherche et le Ministère de l'Ecologie et du Développement Durable.

### ***L'énergie***

Troisième édition, 2008.



Cette troisième édition lancée en 2008 a pour thème l'énergie et succède au développement durable (1<sup>ère</sup> édition, 2006) et à la biodiversité (2<sup>ème</sup> édition, 2007).

L'humanité est aujourd'hui confrontée à un problème énergétique sans précédent : répondre aux besoins de 6,7 milliards d'humains tout en préservant l'environnement. Ensemble, mettons toute notre énergie au service de la planète, de son avenir et des générations futures !

L'exposition est composée de 20 affiches (60 x80 cm) soutenant chacune une action en faveur de l'énergie durable et contenant un texte ainsi qu'une magnifique photo.

## ***La biodiversité. Tout est vivant, tout est lié***

Seconde édition, 2007.



La biodiversité est un réseau d'interactions et d'interdépendances entre des milliards d'êtres vivants, des dizaines de millions d'espèces.

Elle est expliquée à travers un ensemble de photographies exceptionnelles de Yann-Arthus Bertrand, accompagnées de textes explicatifs permettant à tout

un chacun de prendre conscience de la biodiversité qui nous entoure.

L'exposition contient 20 affiches plastifiées au format A3.

## ***Le développement durable***

Première édition, 2006.



Apprendre à économiser et à partager de manière équitable les ressources, en utilisant les technologies qui polluent moins, qui gaspillent moins d'eau et moins d'énergie, et surtout en changeant nos habitudes de consommation et nos comportements. C'est cela, le développement durable. Ce n'est pas un retour en

arrière, mais un progrès pour l'humanité : celui de consommer non pas moins, mais mieux. Il est devenu urgent d'agir. Nous en avons tous les moyens. Et surtout, le devoir.

Cette exposition démontre grâce à de magnifiques photos, l'urgence face à laquelle l'humanité doit agir.

Contient 21 affiches plastifiées au format A3.

# LES DROITS DE L'ENFANT

## *Tous mes droits d'enfant*

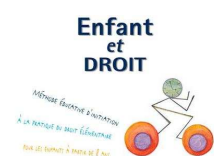


14 panneaux (60 x 80 cm) hauts en couleur avec 20 dessins de Pef, 30 photos, des textes très brefs, des informations significatives, des paroles d'enfants et des questions pour amener le visiteur, quel que soit son âge, à s'interroger sur les Droits de l'Enfant partout dans le monde.

Une exposition réalisée par les éditions RUE DU MONDE.

Niveau: Tout public

## *Apprendre à exercer nos libertés*



L'exposition "Apprendre à exercer les libertés" peut servir de point d'appui éducatif pour un projet d'établissement, la gestion d'événements, de conflits, de transgressions dans le quotidien.

Elle est aussi un point de rencontre possible entre institutions et parents. Elle pourra donner une valeur éthique aux décisions prises ou

à prendre.

Un guide d'accompagnement propose des repères d'utilisation dont des suggestions d'actions.

L'exposition se compose de 14 affiches cartonnées, riches en couleurs et de dimension 40 x 50 cm.

## *Affiche : Convention internationale des droits de l'enfant, 20 Novembre 1989*



A l'occasion de la journée internationale des droits de l'enfant, le CIDEM a édité un poster pédagogique présentant les articles de la convention des droits de l'enfant.

Cet outil est parfaitement adapté pour traiter des droits de l'enfant dans les classes mais également lors de toute activité en lien avec cette thématique.

Tout public.

Dimension : 63 x 90 cm

Editeur : Association Civisme et Démocratie. CIDEM. 2007

# LES INSTITUTIONS PUBLIQUES

## *Synoptiques : La sphère publique et Le Département*



Le synoptique sur la sphère publique intègre l'ensemble des éléments qui font l'histoire, le fonctionnement, les missions, les partenaires de l'Etat Français.

Le synoptique sur le département retrace schématiquement le fonctionnement d'un département, les différentes lois de décentralisation, les partenaires du département (Gouvernement, Europe, Région, Préfecture, Communes, etc.) ou encore quelques unes de ces missions : favoriser un développement durable et atténuer les disparités.

La richesse des illustrations, ainsi que la qualité du support (papier brillant 200 g pelliculé) font de ce synoptique un outils qui attire inmanquablement l'attention des lecteurs potentiels.

Les commentaires qui accompagnent ce tableau constituent un travail d'une grande concision et d'une grande clarté, et font des synoptiques des supports pédagogiques de premier ordre.

Format : 50 x 70cm.

## *Le Sénat*



Exposition composée de 11 affiches (42 x 70 cm) consacrée au Sénat : sa place dans l'histoire; une garantie pour la démocratie; la genèse d'une loi; le sénateur; le Président du Sénat, etc.

## *L'Assemblée Nationale*



Kit pédagogique composé de 8 affiches, réalisé par l'Assemblée Nationale dans le but de l'expliquer aux citoyens. Les thèmes suivants sont abordés: l'Assemblée Nationale au fil de l'histoire; Elections et scrutins, le suffrage universel clé de la démocratie; le député élu des citoyens; le député législateur et contrôleur; l'organisation de l'Assemblée; l'Assemblée, l'Europe et le monde.

Affiches plastifiées au format A3

## AUTRES THEMATIQUES

### Handicap :

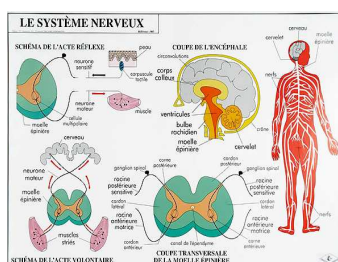
#### *Liberté, égalité, handicapés. Handicap International*



Cette exposition composée de 21 panneaux (40 x 60 cm) et d'un livret d'accompagnement, rappelle les droits fondamentaux des personnes, qu'elles soient handicapées ou non. Le respect des droits des personnes handicapées est au cœur des préoccupations de Handicap International depuis sa création en 1982.

### Le corps humain:

#### *Le corps humain*

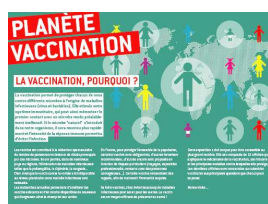


Cette collection d'affiches sur le corps humain comprend trois affiches recto/verso et six thèmes illustrés : La circulation sanguine et la digestion ; les cinq sens et l'excrétion ; la respiration et le système nerveux.

Les affiches sont souples, plastifiées (deux faces), de dimension 70 x 100 cm et munies d'œillets pour l'accrochage.

### La vaccination :

#### *Planète vaccination. La vaccination pourquoi ?*



Exposition de 12 affiches intitulée "La vaccination, pourquoi ?" accompagnée d'un livret pédagogique qui explique les principaux virus et vaccins ainsi que la politique générale de santé publique.

Affiches plastifiées au format A3.