

**DEPARTEMENT DU PAS-DE-CALAIS**

**ARRETE DU PRESIDENT  
DU CONSEIL DEPARTEMENTAL**

**Restriction de la Circulation  
LA ROUTE DEPARTEMENTALE D301**

**au territoire des communes de AIX-NOULETTE, BOUVIGNY-BOYEFFLES et HERSIN-COUPIGNY  
TRAVAUX**

**Pontage joint GBA sens Barlin / Lens  
Section hors agglomération  
du 06 mai 2024 au 10 mai 2024**

Le Président du Conseil départemental,

**Vu** le Code Général des Collectivités Territoriales,

**Vu** le Code de la Route,

**Vu** l'Instruction Interministérielle sur la Signalisation Routière,

**Vu** le Règlement Général de Voirie Interdépartemental, approuvé par arrêté n°A2015-01, en date du 21 septembre 2015 par Monsieur le Président du Conseil départemental,

**Considérant** la demande du 15/04/2024, par laquelle EUROVIA, fait connaître le déroulement des travaux de Pontage joint GBA sens Barlin / Lens, du 06 mai 2024 au 10 mai 2024, de 08H00 à 17H00.

**Considérant** que pour assurer la sécurité des usagers du domaine public routier départemental, la réalisation des travaux de Pontage joint GBA sens Barlin / Lens, va nécessiter une restriction de la circulation sur la route départementale D301 du PR 0+800 au PR 6+0 côté gauche, hors agglomération, du 06 mai 2024 au 10 mai 2024, et qu'il convient de prendre des mesures pour faciliter l'exécution des travaux et de prévenir les accidents,

**Considérant** l'information faite auprès de Messieurs les Maires des communes d'AIX-NOULETTE, BOUVIGNY-BOYEFFLES et HERSIN-COUPIGNY,

**Considérant** l'information faite auprès de Monsieur le Commissaire de Police de LIEVIN et de Monsieur le Commandant de la Brigade de Gendarmerie d'HERSIN-COUPIGNY,

**..... ARRETE**

**ARTICLE 1** : La circulation sera restreinte sur la route départementale D301 du PR 0+800 au PR 6+0 côté gauche, hors agglomération, sur le territoire des communes de AIX-NOULETTE, BOUVIGNY-BOYEFFLES et HERSIN-COUPIGNY, du 06 mai 2024 au 10 mai 2024, pour permettre l'exécution des travaux susvisés.

**ARTICLE 2 :** Ces restrictions consisteront en :

- neutralisation de la voie rapide de circulation,
- la signalisation posée par l'entreprise devra être conforme au schéma ci-joint: F215b.

**ARTICLE 3 :** Les panneaux de signalisation réglementaire seront posés par les soins et aux frais de l'entreprise chargée de l'exécution des travaux, aux extrémités des sections restreintes, conformément aux prescriptions de l'Instruction Interministérielle sur la Signalisation Routière (arrêté du 24 novembre 1967 modifié) explicitées par la Maison du Département Aménagement et Développement Territorial de l'Artois,

**ARTICLE 4 :** Toute contravention au présent arrêté sera constatée et poursuivie conformément aux lois et règlements en vigueur.

**ARTICLE 5 :**

- Madame la Directrice Générale des Services du Département,
- Madame la Directrice de la Maison du Département Aménagement et Développement Territorial de l'Artois,
- Monsieur le Responsable de l'Entreprise chargée des travaux,

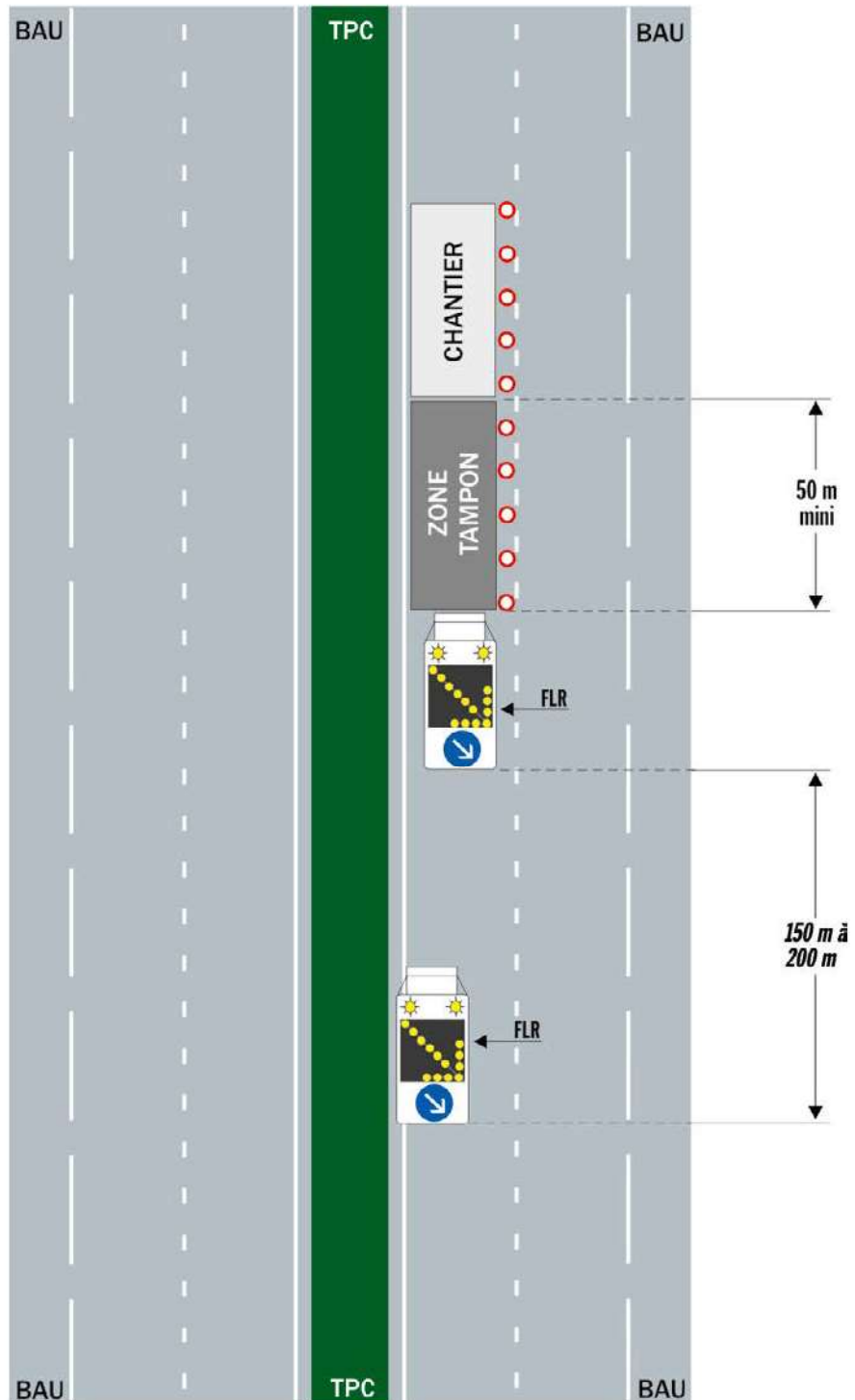
sont chargés, chacun en ce qui le concerne, de l'exécution du présent arrêté qui sera publié au recueil des Actes Administratifs du Département et affiché au siège du Département du Pas-de-Calais.

**Pour le Président du Conseil départemental,**

Le 29 avril 2024



Signé électroniquement par  
Gerard FREVILLE  
ORDONNATEUR



**Commentaire(s) :**

La pose d'un balisage longitudinal est obligatoire si la distance entre la FLR de position et le début du chantier excède 150 m.