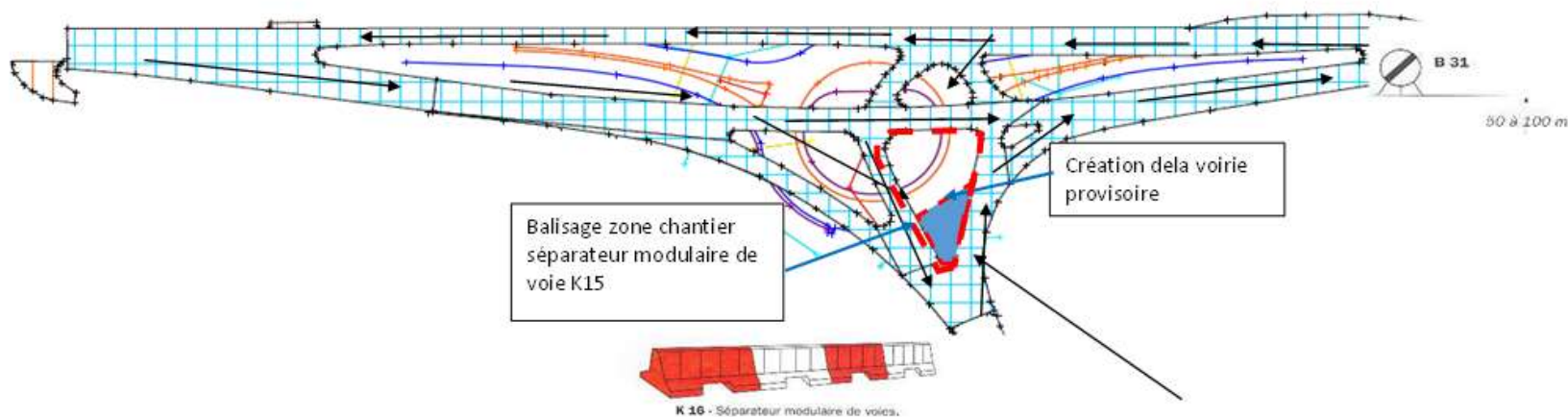


Phase chantier

PHASE 1

Aménagement de la voirie provisoire

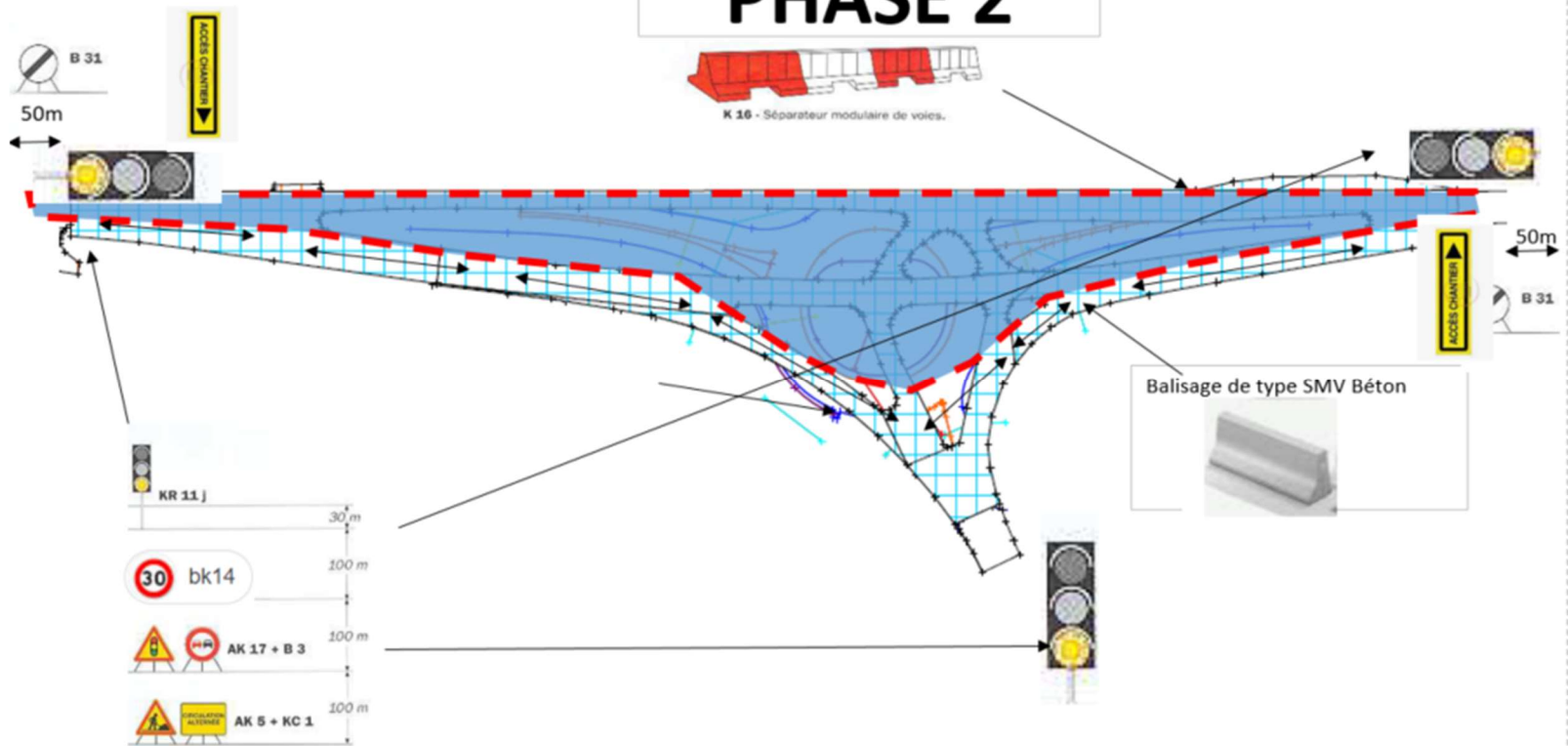


2 balisage de zone de la futur voirie provisoire

1 Mise en place de la signalisation



PHASE 2



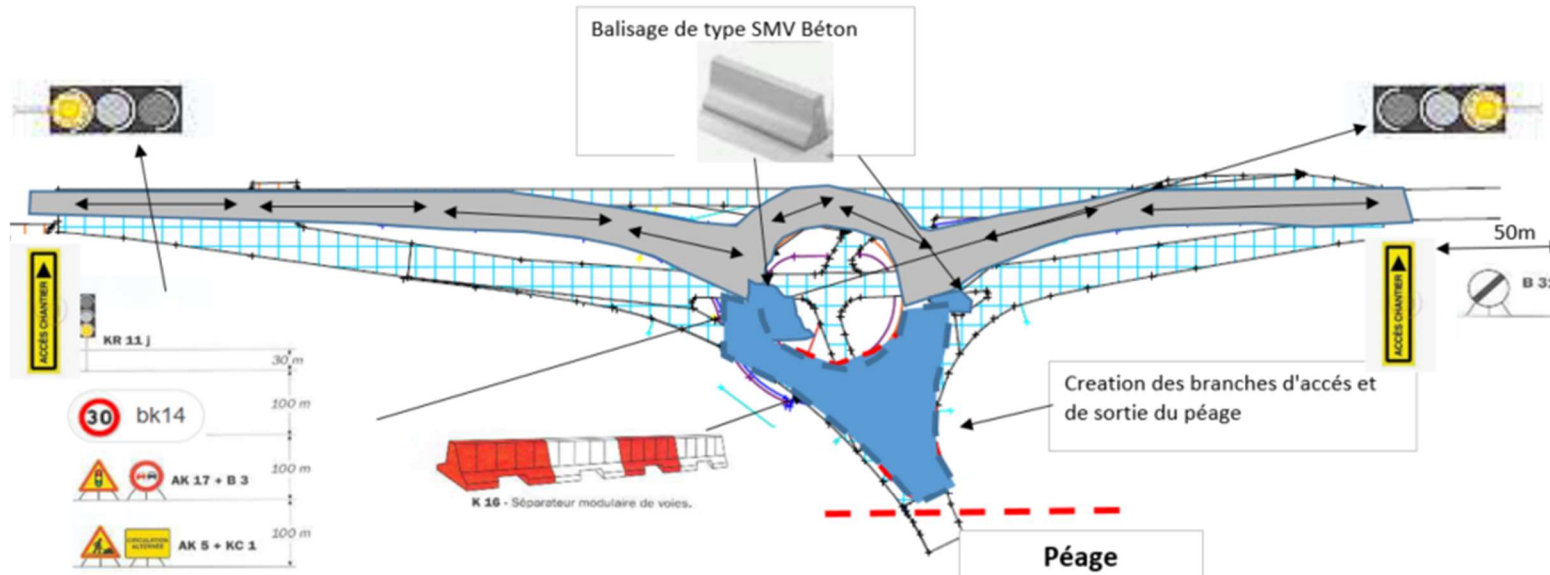
Circulation par trois alternats avec KR11
Mise en œuvre de la signalisation temporaire horizontale

50m après la fin du chantier mise en place d'un B31
Des panneaux seront installés dans le balisage pour matérialiser les entrées et sortie des camions pour réaliser le chantier



PHASE 3

Neutralisation du péage de Maquion



Circulation par deux alternats avec KR11

Avant chaque KR 11

mise en place de la signalisation

Circulation libre pour les usagers

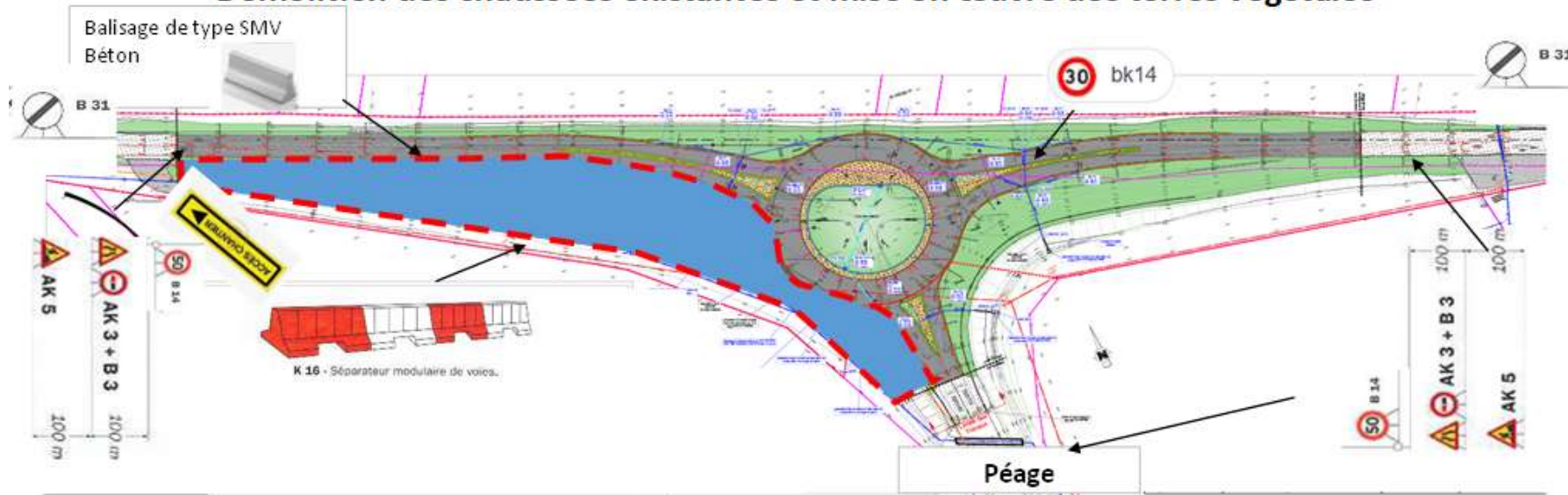
50m après la fin du chantier mise en place d'un B31

Des panneaux seront installés dans le balisage pour matérialiser les entrées et sortie des camions pour réaliser le chantier



PHASE 4

Demolition des chaussées existantes et mise en œuvre des terres végétales



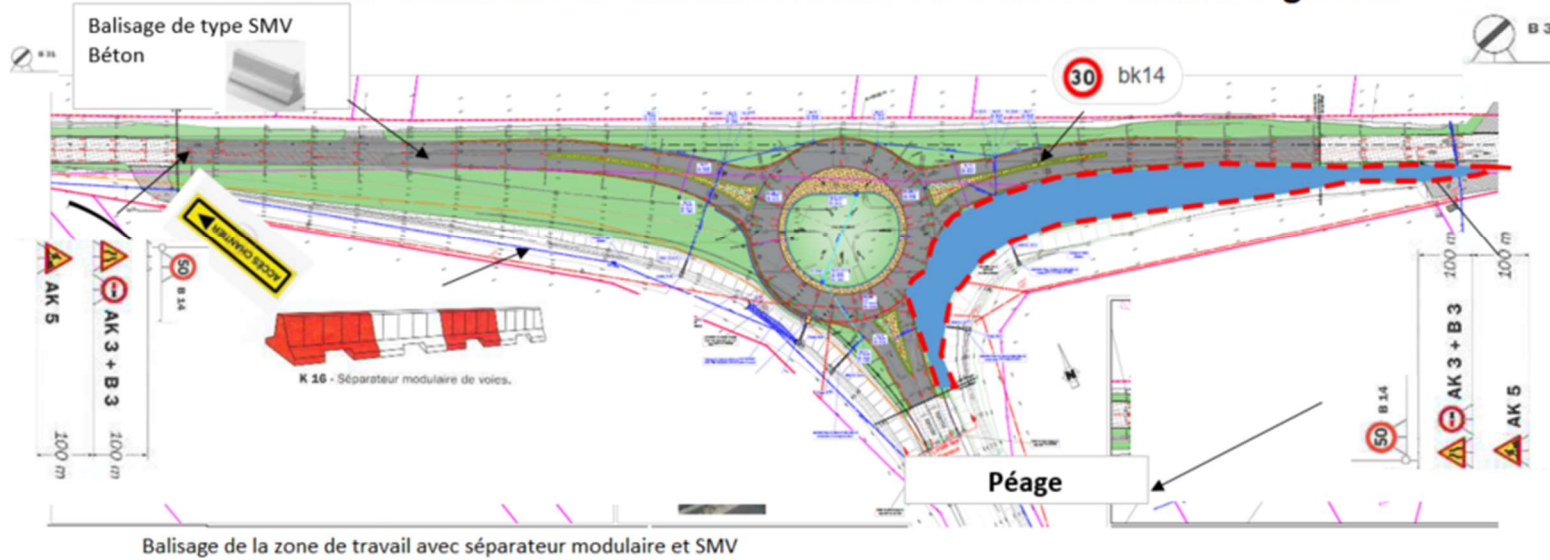
Balisage de la zone de travail avec séparateur modulaire et SMV

50m après la fin du chantier mise en place d'un B31
Des panneaux seront installés dans le balisage pour matérialiser les entrées et sortie des camions pour réaliser le chantier



PHASE 4 bis

Demolition des chaussées existantes et mise en œuvre des terres végétales



Balisage de la zone de travail avec séparateur modulaire et SMV

50m après la fin du chantier mise en place d'un B31
Des panneaux seront installés dans le balisage pour matérialiser les entrées et sortie des camions pour réaliser le chantier

