

DEPARTEMENT DU PAS-DE-CALAIS

**ARRETE DU PRESIDENT
DU CONSEIL DEPARTEMENTAL**

**Restriction de la Circulation
LA ROUTE DEPARTEMENTALE D45
au territoire de la commune de BREBIERES
TRAVAUX
création d'adduction aérosouterraine électrique
Section hors agglomération
du 02 janvier 2024 au 05 avril 2024**

Le Président du Conseil départemental,

Vu le Code Général des Collectivités Territoriales,

Vu le Code de la Route,

Vu l'Instruction Interministérielle sur la Signalisation Routière,

Vu le Règlement Général de Voirie Interdépartemental, approuvé par arrêté n°A2015-01, en date du 21 septembre 2015 par Monsieur le Président du Conseil départemental,

Considérant la demande du 23/11/2023, par laquelle l'Entreprise SATCOMS CONCEPT pour le compte de ENEDIS, fait connaître le déroulement des travaux de création d'adduction aérosouterraine électrique, le 02 janvier 2024,

Considérant que, pour assurer la sécurité des usagers du domaine public routier départemental, la réalisation des travaux de création d'adduction aérosouterraine électrique va nécessiter une restriction de la circulation sur la route départementale D45 du PR 4+900 au PR 5+50, hors agglomération, du 02 janvier 2024 au 05 avril 2024 et qu'il convient de prendre des mesures pour faciliter l'exécution des travaux et de prévenir les accidents,

Considérant l'information préalable faite auprès de Monsieur le Maire de la commune de BREBIERES,

Considérant l'information préalable faite auprès de Monsieur le Commandant de la Brigade de Gendarmerie de VITRY EN ARTOIS,

7/4/1

***** **ARRETE**

ARTICLE 1 : La circulation sera restreinte sur la route départementale D45 du PR 4+900 au PR 5+50, hors agglomération, sur le territoire de la commune de BREBIERES, du 02 janvier 2024 au 05 avril 2024, pour permettre l'exécution des travaux susvisés.

ARTICLE 2 : Ces restrictions consisteront en :

- interdiction de doubler ou de dépasser,
- limitation de la vitesse à 50 km/h,
- interdiction de stationner au droit des travaux,
- alternat de circulation réglé par feux tricolores ou manuellement,

ARTICLE 3 : Les panneaux de signalisation réglementaire seront posés par les soins et aux frais de l'entreprise chargée de l'exécution des travaux, aux extrémités des sections restreintes, conformément aux prescriptions de l'Instruction Interministérielle sur la Signalisation Routière (arrêté du 24 novembre 1967 modifié) explicitées par la Maison du Département Aménagement et Développement Territorial de l'Arrageois.

ARTICLE 4 : Toute contravention au présent arrêté sera constatée et poursuivie conformément aux lois et règlements en vigueur.

ARTICLE 5 :

- Madame la Directrice Générale des Services du Département,
- Monsieur le Directeur de la Maison du Département Aménagement et Développement Territorial de l'Arrageois,
- Monsieur le Responsable de l'Entreprise chargée des travaux,

sont chargés, chacun en ce qui le concerne, de l'exécution du présent arrêté qui sera publié au recueil des Actes Administratifs du Département et affiché au siège du Département du Pas-de-Calais.

ARRAS, le **28 DEC. 2023**

Pour le Président du Conseil départemental,
Le Directeur de la Maison du Département
Aménagement et Développement Territorial de l'Arrageois

COPIE CONFORME A L'ORIGINAL

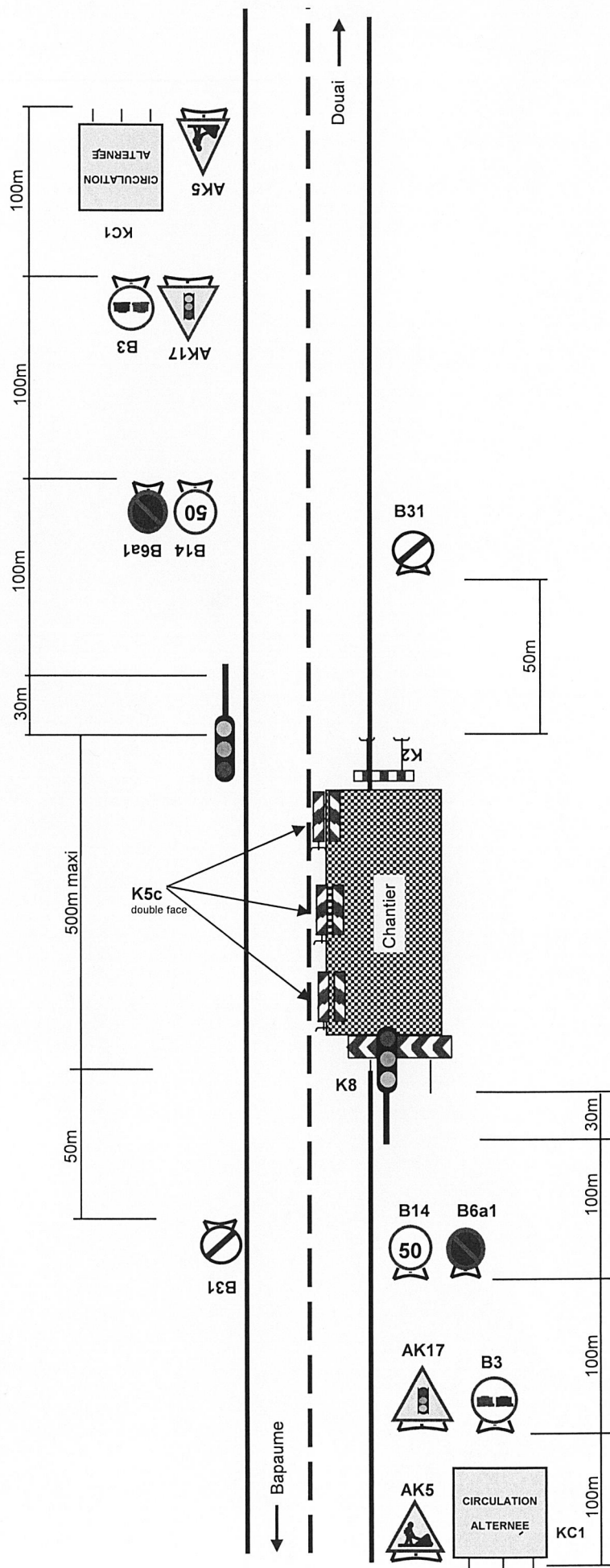

Julien REMERAND

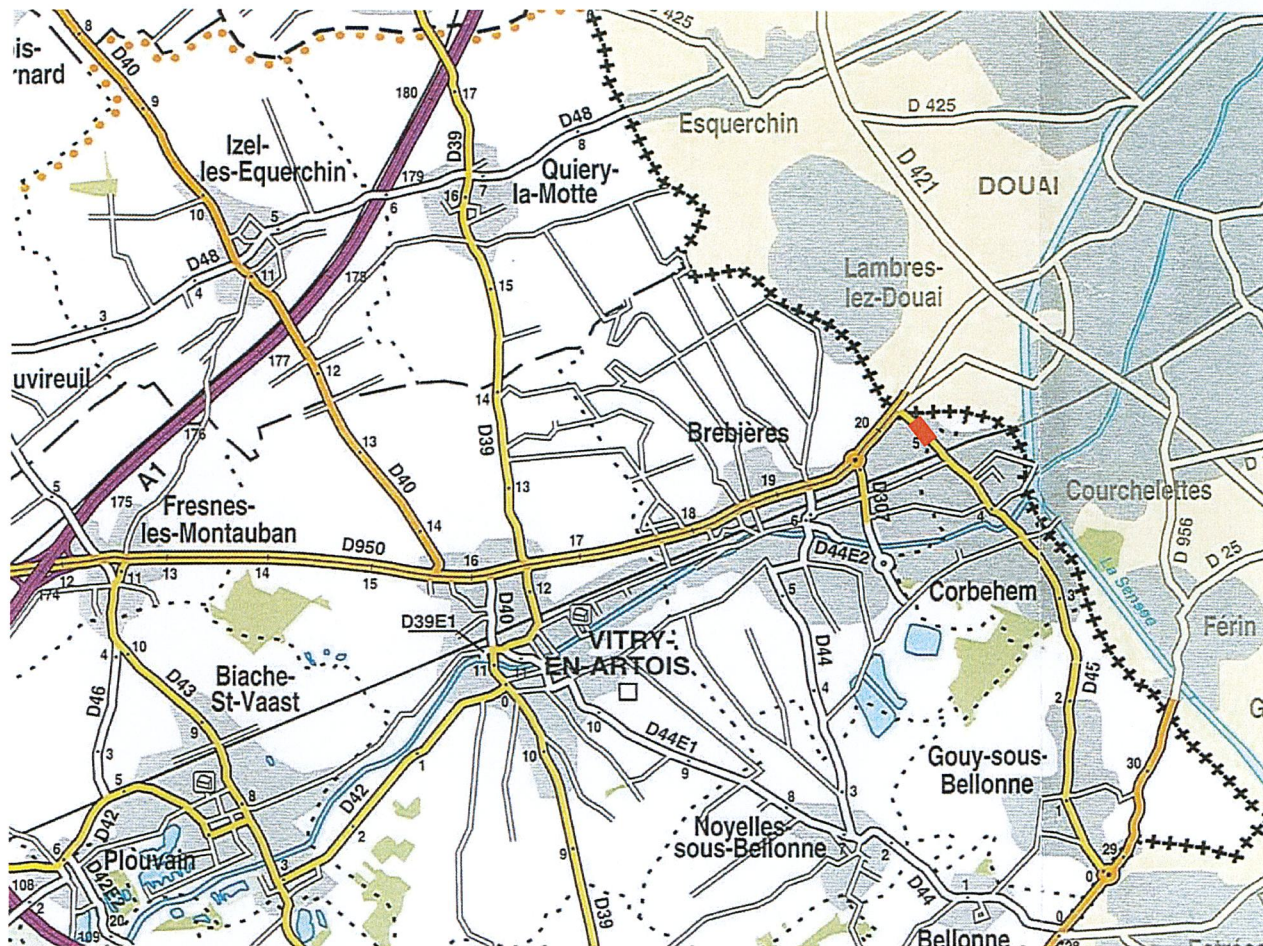
CHANTIER FIXE - AVEC EMPIETEMENT SUR LA CHAUSSEE HORS AGGLOMERATION

Alternat par feux tricolores

ATTENTION : signaux AK et B = Classe 2

- dim AK = 1000mm, dim B = 850mm





 Altnernat Manuel ou par Feux Tricolores

CER : Vitry en Artois

RD	Commune (s)	PR début	PR fin	Hors agglo	En agglo	R
45	Brebieres	4+900	5+050	x		R

Vitesse	50km/h
Interdiction de dépasser	oui
Interdiction de stationner	oui
Alternat par feux tricolores ou manuel	oui
Balisage, signalisation	oui
Entreprise	

longueur maxi alternat par feux tricolores = 400 m