

DEPARTEMENT DU PAS-DE-CALAIS

ARRETE DU PRESIDENT
DU CONSEIL DEPARTEMENTAL

Restriction de la Circulation
LA ROUTE DEPARTEMENTALE D928
au territoire des communes de AVROULT et CLETY
TRAVAUX
d'insertion de poste en remplacement d'un transformateur
Section hors agglomération
du 05 février 2024 au 30 avril 2024

Le Président du Conseil départemental,

Vu le Code Général des Collectivités Territoriales,

Vu le Code de la Route,

Vu l'Instruction Interministérielle sur la Signalisation Routière,

Vu le Règlement Général de Voirie Interdépartemental, approuvé par arrêté n°A2015-01, en date du 21 septembre 2015 par Monsieur le Président du Conseil départemental,

Vu l'avis permanent de Monsieur le Préfet du Pas de calais en date du 19 décembre 2023, relatif à la réglementation de la circulation sur les voies classées à grande circulation, pour l'année 2024.

Considérant la demande du 30/01/2024, par laquelle RAMERY, fait connaître que le déroulement des travaux d'insertion de poste en remplacement d'un transformateur, pourront commencer le 05 février 2024,

Considérant que pour assurer la sécurité des usagers du domaine public routier départemental, la réalisation des travaux d'insertion de poste en remplacement d'un transformateur, va nécessiter une restriction de la circulation sur la route départementale D928 du PR 47+0 au PR 47+500, hors agglomération, pendant 5 jours sur la période du 05 février 2024 au 30 avril 2024, et qu'il convient de prendre des mesures pour faciliter l'exécution des travaux et de prévenir les accidents,

Considérant l'information préalable faite auprès de Madame et Monsieur les Maires des communes de AVROULT et CLETY,

Considérant l'information préalable faite auprès de Monsieur le Commandant de la Brigade de Gendarmerie de Lumbres,

Sur la proposition de Monsieur le Directeur de la Maison du Département Aménagement et Développement Territorial de l'Audomarois,

..... **ARRETE**

ARTICLE 1 : La circulation sera restreinte sur la route départementale D928 du PR 47+0 au PR 47+500, hors agglomération, sur le territoire des communes de AVROULT et CLETY, pendant 5 jours sur la période du 05 février 2024 au 30 avril 2024, pour permettre l'exécution des travaux susvisés.

ARTICLE 2 : Ces restrictions consisteront en :

- alternat de circulation réglé par feux tricolores ou manuellement,
- interdiction de s'arrêter ou de stationner,
- interdiction de doubler ou de dépasser,
- limitation de la vitesse à 50 km/h,
- selon la fiche CF24

ARTICLE 3 : Les panneaux de signalisation réglementaire seront posés par les soins et aux frais de l'entreprise chargée de l'exécution des travaux, aux extrémités des sections restreintes, conformément aux prescriptions de l'Instruction Interministérielle sur la Signalisation Routière (arrêté du 24 novembre 1967 modifié) explicitées par la Maison du Département Aménagement et Développement Territorial de l'Audomarois,

ARTICLE 4 : Toute contravention au présent arrêté sera constatée et poursuivie conformément aux lois et règlements en vigueur.

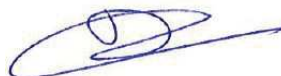
ARTICLE 5 :

- Madame la Directrice Générale des Services du Département,
- Monsieur le Directeur de la Maison du Département Aménagement et Développement Territorial de l'Audomarois,
- Monsieur le Responsable de l'Entreprise chargée des travaux,

sont chargés, chacun en ce qui le concerne, de l'exécution du présent arrêté qui sera publié au recueil des Actes Administratifs du Département et affiché au siège du Département du Pas-de-Calais.

Lumbres,

Le 5 février 2024



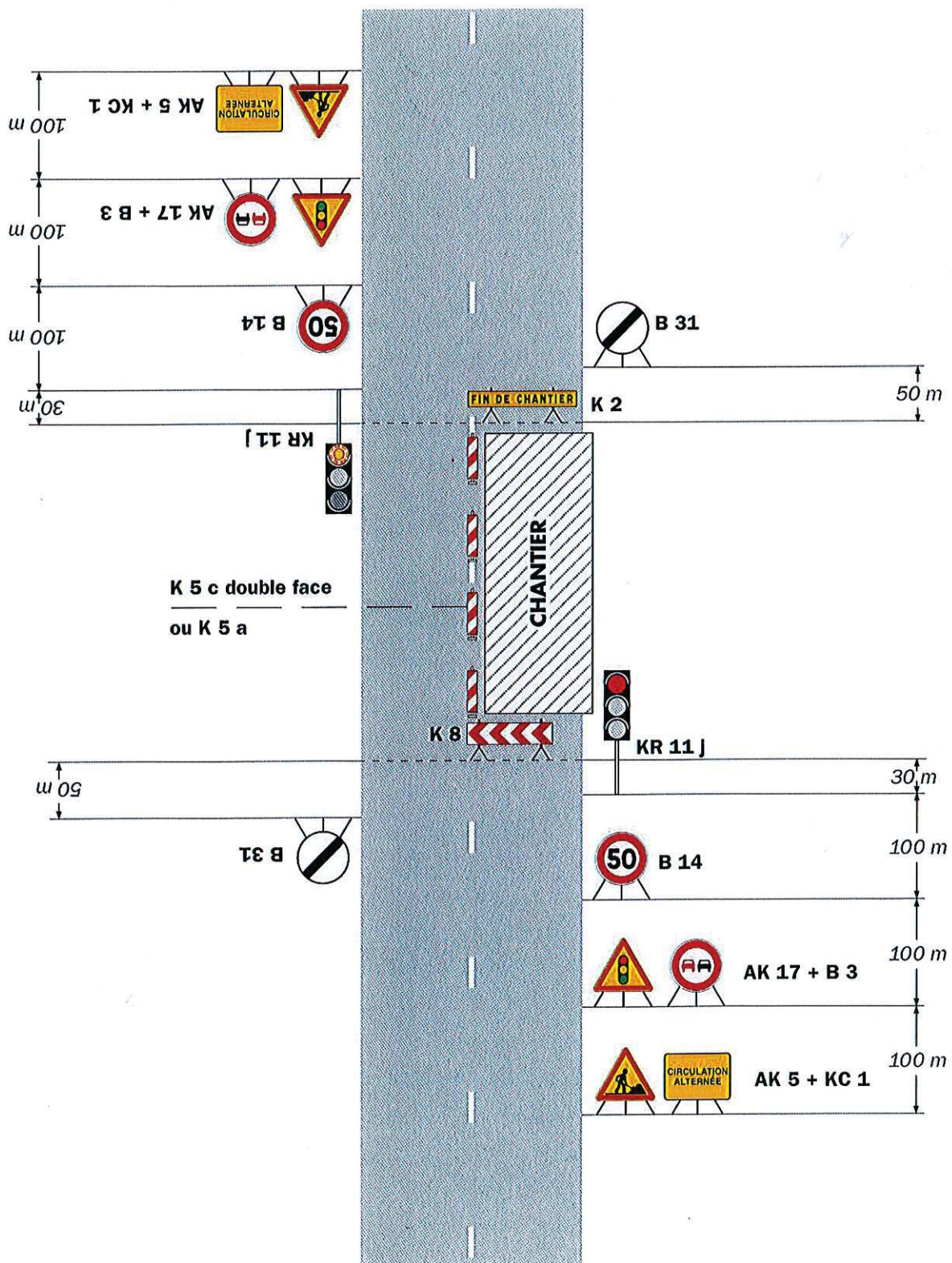
Signé électroniquement par
Cyrille DUVIVIER
Directeur de la maison du Département
aménagement et développement territorial
de l'Audomarois

Chantiers fixes

CF24

Alternat par signaux tricolores

Circulation alternée
Route à 2 voies



Remarque(s) :

- Schéma à appliquer notamment lorsque l'alternat doit être maintenu de nuit, en absence de visibilité réciproque.
- Pour le réglage des signaux tricolores : Cf. Signalisation temporaire - Les alternats.

- Un panneau B 14 de limitation de vitesse à 70 km/h peut éventuellement être intercalé entre les panneaux AK 5 et AK 17.