

DEPARTEMENT DU PAS-DE-CALAIS
ARRETE DU PRESIDENT
DU CONSEIL DEPARTEMENTAL

Interruption de la Circulation
LA ROUTE DEPARTEMENTALE D175
au territoire des communes de FLEURBAIX et SAILLY-SUR-LA-LYS
TRAVAUX
Enduit superficiel d'usure
Section hors agglomération
du 10 avril 2024 au 31 mai 2024

Le Président du Conseil départemental,

Vu le Code Général des Collectivités Territoriales,

Vu le Code de la Voirie Routière,

Vu le Règlement Général de Voirie Interdépartemental, approuvé par arrêté n°A2015-01, en date du 21 septembre 2015 par Monsieur le Président du Conseil départemental,

Vu l'Instruction Interministérielle sur la Signalisation Routière,

Considérant la demande du 26/03/2024, par laquelle le Conseil départemental du Pas de Calais - MDADT de l'Artois - SMRRR, fait connaître le déroulement des travaux d'Enduit superficiel d'usure, du 10 avril 2024 au 31 mai 2024,

Considérant que pour assurer la sécurité des usagers du domaine public routier départemental, la réalisation des travaux d'Enduit superficiel d'usure, va nécessiter une interruption de la circulation sur la route départementale D175 du PR 6+290 au PR 6+511, hors agglomération, du 10 avril 2024 au 31 mai 2024, et qu'il convient de prendre des mesures pour faciliter l'exécution des travaux et de prévenir les accidents,

Considérant l'avis de Messieurs les Maires les communes de FLEURBAIX, LAVENTIE et SAILLY-SUR-LA-LYS,

Considérant l'information préalable faite auprès de Monsieur le Commandant de la Brigade de Gendarmerie de LAVENTIE,

..... **ARRETE**

ARTICLE 1 : La circulation sera interdite temporairement sur la route départementale D175 du PR 6+290 au PR 6+511, hors agglomération, sur le territoire des communes de FLEURBAIX et SAILLY-SUR-LA-LYS, du 10 avril 2024 au 31 mai 2024, pour permettre l'exécution des travaux susvisés.

ARTICLE 2 : Un itinéraire conseillé de déviation sera mis en place par : "**RD163, RD173 et RD166**" au territoire des communes de "**SAILY-SUR-LA-LYS, FLEURBAIX et LAVENTIE**",

- la signalisation posée par l'entreprise devra être conforme au schéma ci-joint: DC 61.

ARTICLE 3 : Les panneaux de signalisation réglementaire seront posés par les soins et aux frais de l'entreprise chargée de l'exécution des travaux, aux extrémités des sections fermées et sur l'itinéraire conseillé de déviation, conformément aux prescriptions de l'Instruction Interministérielle sur la Signalisation Routière (arrêté du 24 novembre 1967 modifié) explicitées par la Maison du Département Aménagement et Développement Territorial de l'Artois,

ARTICLE 4 : Toute contravention au présent arrêté sera constatée et poursuivie conformément aux lois et règlements en vigueur.

ARTICLE 5 :

- Madame la Directrice Générale des Services du Département,
- Madame la Directrice de la Maison du Département Aménagement et Développement Territorial de l'Artois,
- Monsieur le Responsable de l'Entreprise chargée des travaux,

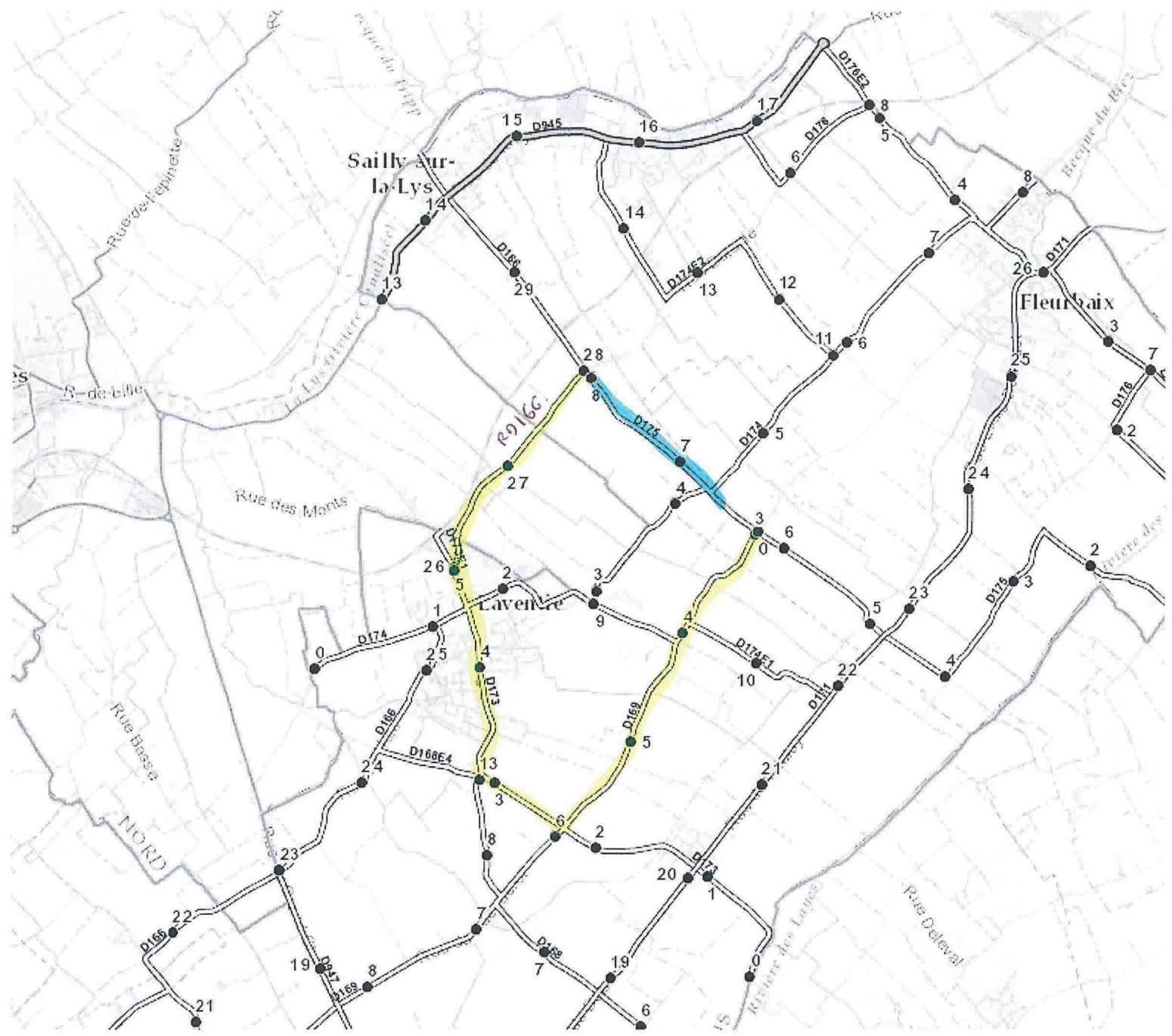
sont chargés, chacun en ce qui le concerne, de l'exécution du présent arrêté qui sera publié au recueil des Actes Administratifs du Département et affiché au siège du Département du Pas-de-Calais.


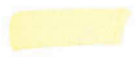
Pour le Président du Conseil départemental,

Le 26 avril 2024

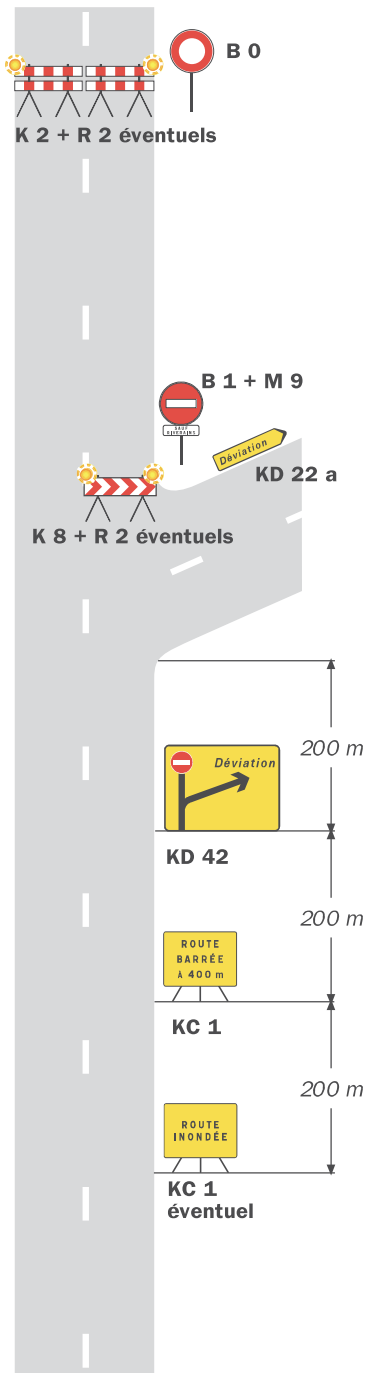


Signé électroniquement par
Gerard FREVILLE
ORDONNATEUR



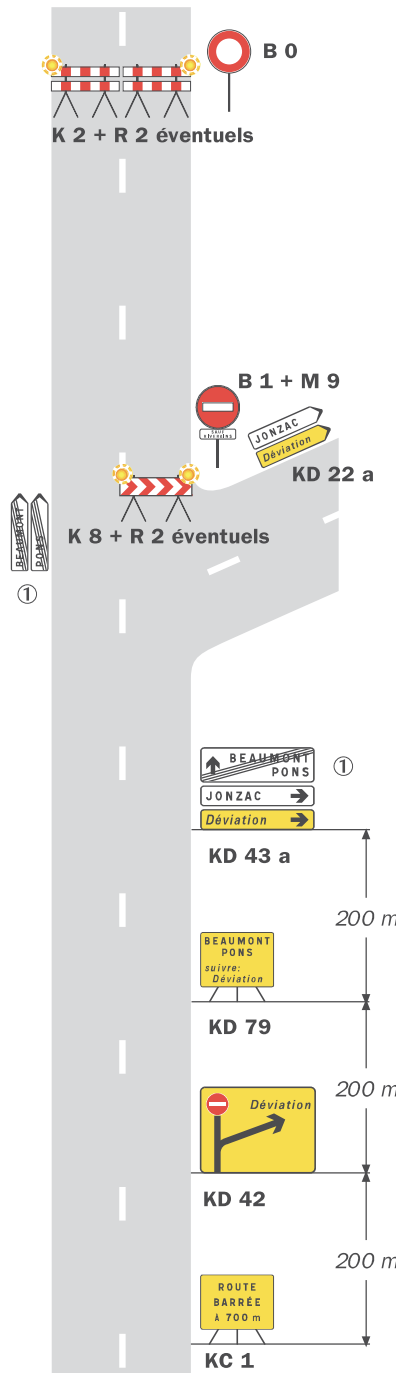
 zone de travaux
 service

Site d'entrée sans signalisation permanente

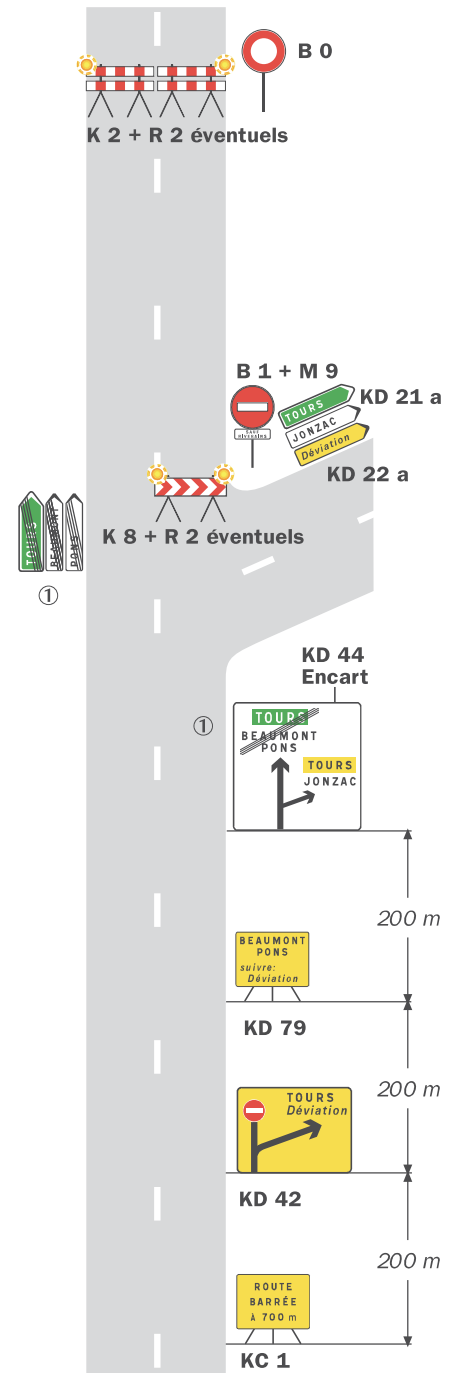


Site d'entrée avec signalisation permanente

Présignalisation par D 43
Déviation de liaisons blanches



Présignalisation par D 42
Déviation d'une liaison verte et de liaisons blanches



Remarque(s) :

- L'accès des riverains est autorisé entre le site d'entrée de la déviation et le site de coupure.

① Mentions à occulter en totalité.