

**DIRECTION DE LA MOBILITE ET DU RESEAU ROUTIER**  
**SERVICE MOBILITE ET MAITRISE D'OUVRAGE**

**Volume 2**

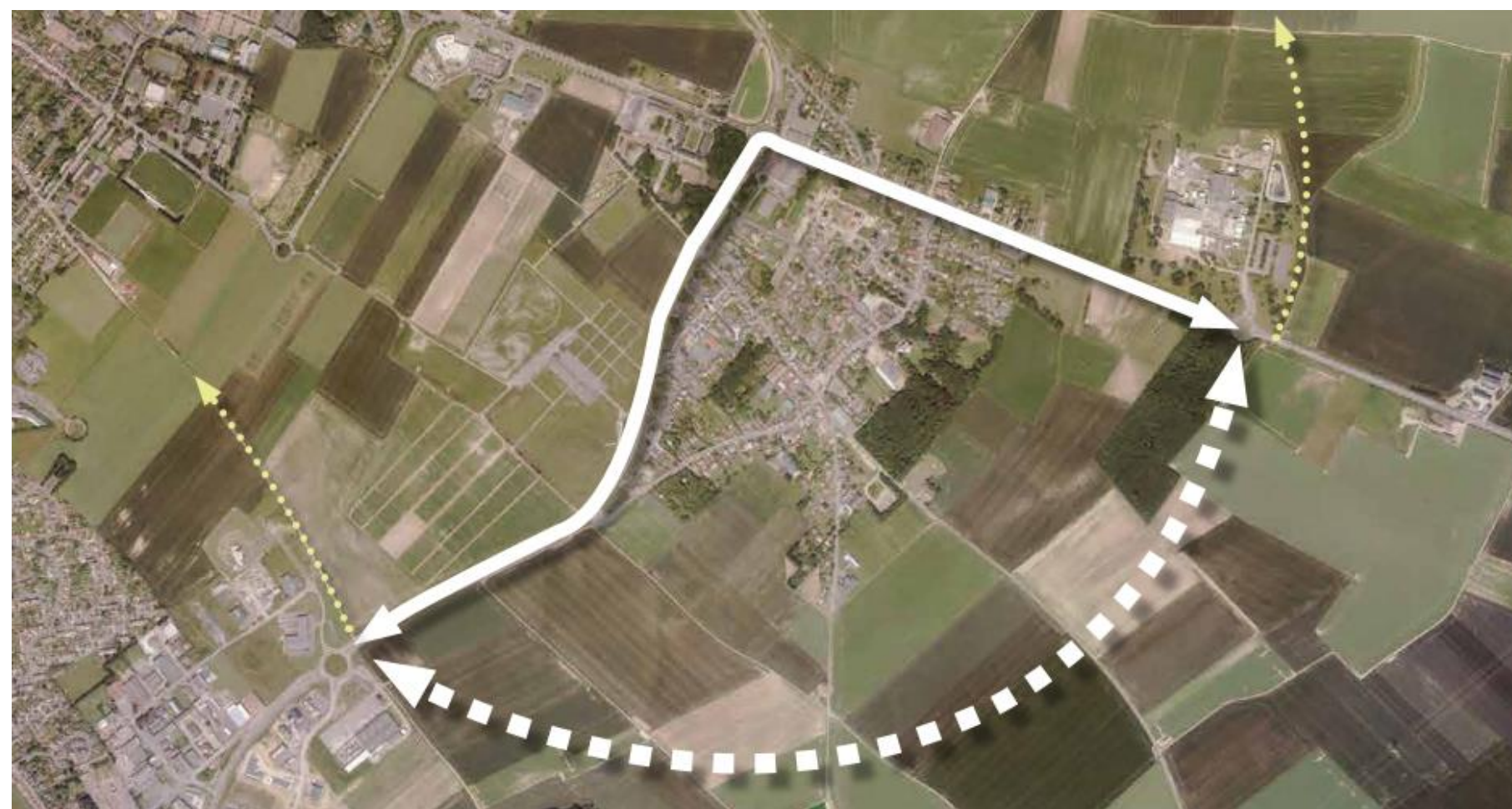
-

**PIECES REQUISES  
POUR L'ENQUETE  
PUBLIQUE PREALABLE  
A LA DUP**

-

**Plan de situation**

**Décembre 2023**



REVISION DU DOCUMENT

INDICE	DATE	PARTIE	MODIFICATIONS	ETABLI PAR	VERIFIE PAR	APPROBATION
A	Juin 2022	Pièces requises pour l'enquête publique préalable à la DUP	Création du document	Axelle OTNU	Aurélie PINTE	Florence BORDAS
B	Juillet 2022	Pièces requises pour l'enquête publique préalable à la DUP	Intégration des remarques du MOA	Axelle OTNU	Aurélie PINTE	Florence BORDAS
C	Octobre 2022	Pièces requises pour l'enquête publique préalable à la DUP	Modification suite résultats nouvelle étude de trafic à intégrer	Axelle OTNU	Aurélie PINTE	Florence BORDAS
D	Octobre 2023	Pièces requises pour l'enquête publique préalable à la DUP	Modification suite nouvelle étude de trafic + intégration des remarques du MOA et des Services de l'Etat	Axelle OTNU	Aurélie PINTE	Florence BORDAS
E	Décembre 2023	Pièces requises pour l'enquête publique préalable à la DUP	Intégration des remarques du MOA	Axelle OTNU	Cathy NIVELLE-DUFOSSE	Florence BORDAS



## Plan de situation

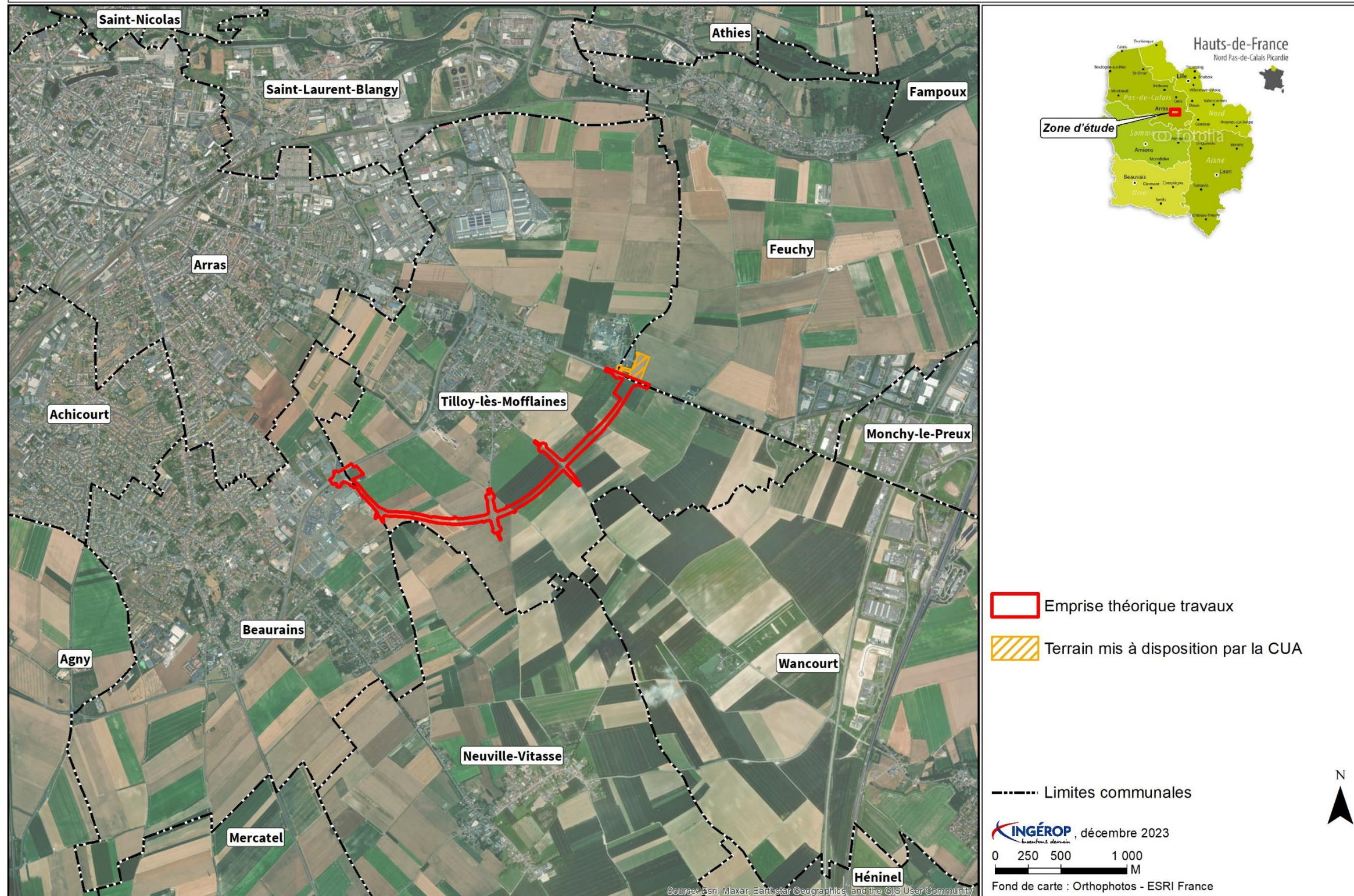


Figure 1 : Plan de localisation du projet

(Source : Ingerop, 12/2023)