

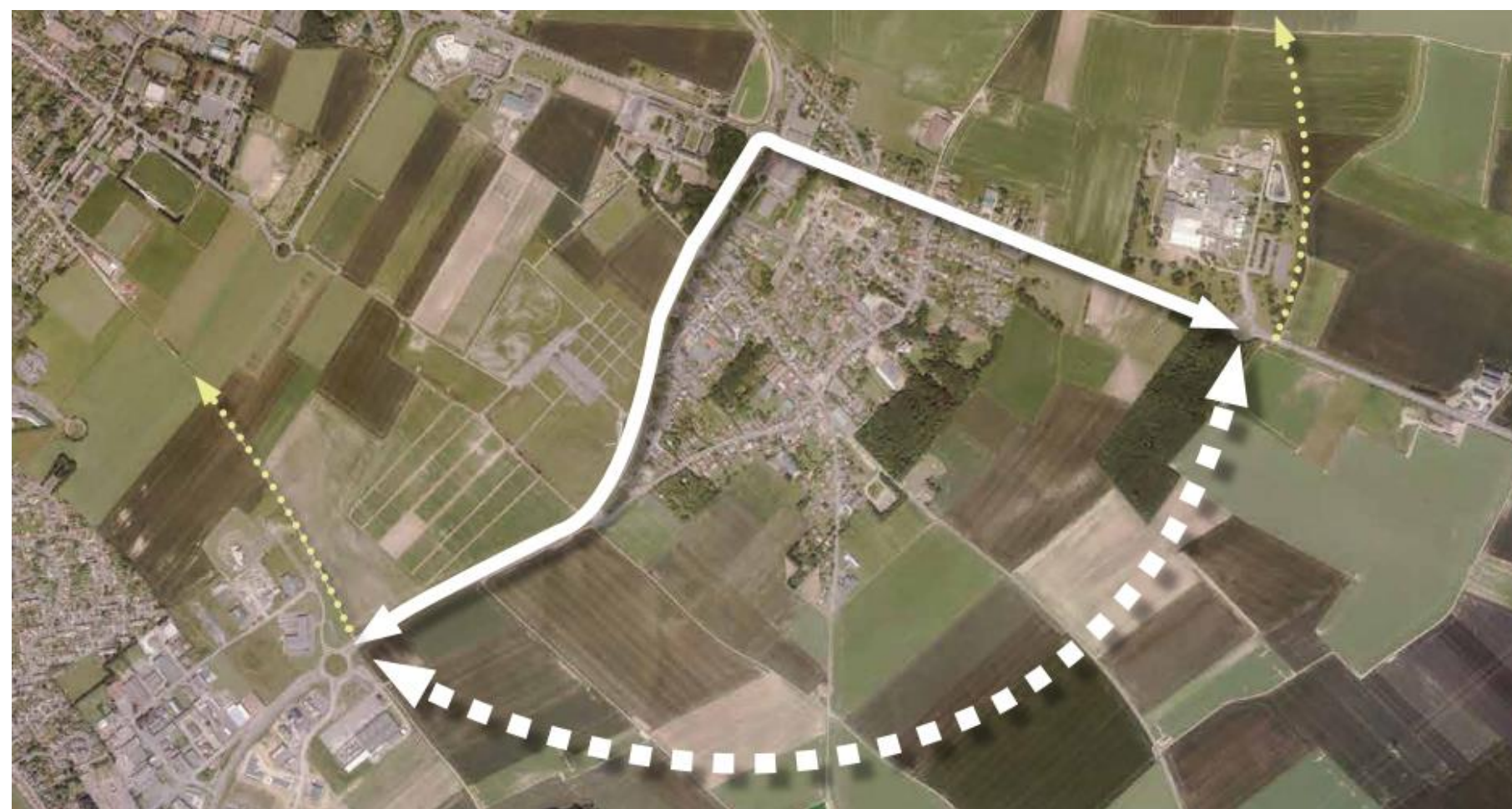
DIRECTION DE LA MOBILITE ET DU RESEAU ROUTIER
SERVICE MOBILITE ET MAITRISE D'OUVRAGE

Volume 2

-
PIECES REQUISES
POUR L'ENQUETE
PUBLIQUE PREALABLE
A LA DUP

-
Etude d'impact

Décembre 2023



REVISION DU DOCUMENT

INDICE	DATE	PARTIE	MODIFICATIONS	ETABLI PAR	VERIFIE PAR	APPROBATION
A	Juin 2022	Pièces requises pour l'enquête publique préalable à la DUP	Création du document	Axelle OTNU	Aurélie PINTE	Florence BORDAS
B	Juillet 2022	Pièces requises pour l'enquête publique préalable à la DUP	Intégration des remarques du MOA	Axelle OTNU	Aurélie PINTE	Florence BORDAS
C	Octobre 2022	Pièces requises pour l'enquête publique préalable à la DUP	Modification suite résultats nouvelle étude de trafic à intégrer	Axelle OTNU	Aurélie PINTE	Florence BORDAS
D	Octobre 2023	Pièces requises pour l'enquête publique préalable à la DUP	Modification suite nouvelle étude de trafic + intégration des remarques du MOA et des Services de l'Etat	Axelle OTNU	Aurélie PINTE	Florence BORDAS
E	Décembre 2023	Pièces requises pour l'enquête publique préalable à la DUP	Intégration des remarques du MOA	Axelle OTNU	Cathy NIVELLE-DUFOSSE	Florence BORDAS

Cf. volume 3 (Etude d'Impact) du présent dossier d'enquête publique unique