



DÉPARTEMENT DU PAS-DE-CALAIS

ARRÊTÉ DU PRÉSIDENT DU CONSEIL DÉPARTEMENTAL

Portant

RESTRICTION DE CIRCULATION

Sur la route départementale D947

Sur le territoire de la commune de HAINES

hors agglomération

ELAGAGE DES ARBRES

Vu le Code Général des Collectivités Territoriales,

Vu le Code de la Route,

Vu le Règlement Général de Voirie Interdépartemental, adopté par délibération du Conseil départemental du 22 juin 2015, et par arrêté du Président de Conseil départemental du 21 septembre 2015,

Vu l'arrêté ministériel du 24 novembre 1967 sur la signalisation routière modifié par des arrêtés subséquents,

Vu l'Instruction Interministérielle sur la Signalisation Routière,

Le Président du Conseil départemental,

Considérant la demande en date du 09/12/2025, par laquelle Le DÉPARTEMENT DU PAS DE CALAIS, en vue d'exécuter des travaux d'ELAGAGE DES ARBRES,

Considérant que pour assurer la sécurité des usagers du domaine public routier départemental, de prévenir tout risque d'accidents, et de faciliter la réalisation des travaux, par l'entreprise CITEVERT, il convient de prendre des mesures réglementaires de circulation sur la D947 du PR 10+270 au PR 10+600, hors agglomération,

ARRÊTE

Article 1 : La circulation sera retreinte sur la D947 du PR 10+270 au PR 10+600 hors agglomération sur le territoire de la commune de HAINES, entre le **lundi 15 décembre 2025 et le vendredi 16 janvier 2026**, pour permettre l'exécution des travaux sus-visés.

Article 2 : Cette réglementation consistera en :

- La vitesse sera limitée à 50km/h,
- Interdiction de dépasser,
- Interdiction de s'arrêter ou de stationner,
- Les piétons et cyclistes devront emprunter la voie opposée au chantier,

Article 3 : Les panneaux de signalisation réglementaire seront posés par les soins et aux frais de l'entreprise chargée de l'exécution des travaux, aux extrémités des sections restreintes et fermées conformément aux prescriptions de l'Instruction Interministérielle sur la Signalisation Routière (arrêté du 24 novembre 1967 modifié), explicitées par la Maison du Département Aménagement et Développement Territorial de l'Artois.

Article 4: Il appartient à l'entreprise, si les circonstances l'exigent, d'effectuer un nettoyage de la chaussée après la fin des travaux, et d'une manière générale, de laisser la chaussée dans un état compatible à sa réouverture à la circulation publique, dans des conditions normales de conduites et de sécurité. A défaut, le Département exécutera, aux frais et risques de l'entreprise, toutes les opérations nécessaires à la réouverture de la chaussée à la circulation publique en toute sécurité. Dans cette hypothèse, le Département pourrait engager en outre, toutes les procédures contentieuses utiles au règlement de ce différend.

Article 5 : Toute contravention au présent arrêté sera constatée et poursuivie conformément aux lois et règlements en vigueur.

Article 6 : Le présent arrêté sera publié sur le site internet du Département du Pas-de-Calais, <https://www.pasdecalais.fr/decisions-et-arretes-du-president>.

Article 7 : Le présent arrêté peut faire l'objet d'un recours gracieux auprès du Président du Conseil Départemental dans les deux mois suivant sa notification ou son affichage et/ou publication. Il peut également faire l'objet d'un recours contentieux, auprès du tribunal administratif de Lille, dans le même délai, ou le cas échéant, dans les deux mois suivant le rejet du recours gracieux.

Pour le Président du Conseil Départemental,

Le 9 décembre 2025

A handwritten signature in blue ink, appearing to be 'Gerard Freville', written over a horizontal line.

Signé électroniquement par
Gerard FRÉVILLE
ORDONNATEUR

ANNEXE - LOCALISATION

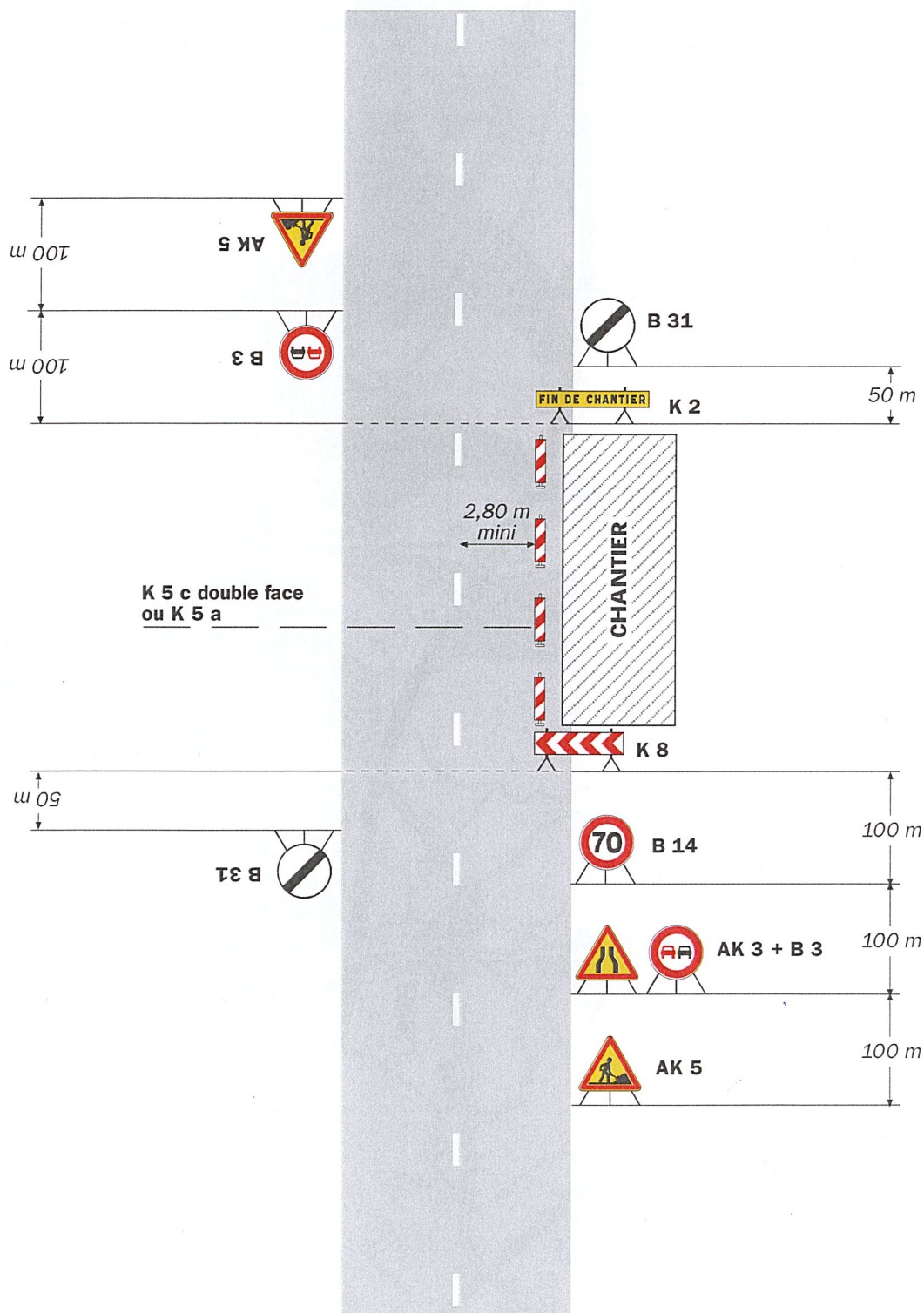


Chantiers fixes

CF12

Léger empiétement

Circulation à double sens
Route à 2 voies



Remarque(s) :

- La signalisation de prescription, notamment la limitation de vitesse, peut éventuellement être supprimée si l'empiétement est très faible.