

ARRÊTÉ N° BO-2025-4-AT



DÉPARTEMENT DU PAS-DE-CALAIS

**ARRÊTÉ DU PRÉSIDENT DU CONSEIL DÉPARTEMENTAL**  
**Portant**  
**INTERRUPTION ET RESTRICTION DE CIRCULATION**  
**Sur la route départementale D343**  
**Sur le territoire des communes de COURSET et DESVRES**  
**hors agglomération**

**ELAGAGE D'UN ARBRE EN LIMITE DE PROPRIÉTÉ.**

Vu le Code Général des Collectivités Territoriales,

Vu le Code de la Route,

Vu le Règlement Général de Voirie Interdépartemental, adopté par délibération du Conseil départemental du 22 juin 2015, et par arrêté du Président de Conseil départemental du 21 septembre 2015,

Vu l'arrêté ministériel du 24 novembre 1967 sur la signalisation routière modifié par des arrêtés subséquents,

Vu l'Instruction Interministérielle sur la Signalisation Routière,

**Le Président du Conseil départemental,**

**Considérant** la demande en date du 04/12/2025, par laquelle Monsieur LEMOR Marc, en vue d'exécuter des travaux d'Elagage d'un arbre en limite de propriété.,

**Considérant** que pour assurer la sécurité des usagers du domaine public routier départemental, de prévenir tout risque d'accidents, et de faciliter la réalisation des travaux, il convient de prendre des mesures réglementaires de circulation sur la D343 du PR 52+540 au PR 52+670, hors agglomération,

**ARRÊTE**

**Article 1 :** Cette réglementation consistera en :

- Alternat de circulation réglé manuellement,
- Interdiction de dépasser,
- Interdiction de s'arrêter ou de stationner,
- Interdiction de stationner sur les accotements,
- Limitation de la vitesse à 70 km/h, puis à 50 km/h,
- Interruption de la circulation pendant la phase d'abattage des branches.

**Article 2 :** Les panneaux de signalisation réglementaire seront posés par les soins et aux frais de l'entreprise chargée de l'exécution des travaux, aux extrémités des sections restreintes et fermées conformément aux prescriptions de l'Instruction Interministérielle sur la Signalisation Routière (arrêté du 24 novembre 1967 modifié), explicitées par la Maison du Département Aménagement et Développement Territorial du Boulonnais.

**Article 3 :** Il appartient à l'entreprise, si les circonstances l'exigent, d'effectuer un nettoyage de la chaussée après la fin des travaux, et d'une manière générale, de laisser la chaussée dans un état compatible à sa réouverture à la circulation publique, dans des conditions normales de conduites et de sécurité. A défaut, le Département exécutera, aux frais et risques de l'entreprise, toutes les opérations nécessaires à la réouverture de la chaussée à la circulation publique en toute sécurité. Dans cette hypothèse, le Département pourrait engager en outre, toutes les procédures contentieuses utiles au règlement de ce différend.

**Article 4 :** Toute contravention au présent arrêté sera constatée et poursuivie conformément aux lois et règlements en vigueur.

**Article 5 :** Le présent arrêté sera publié sur le site internet du Département du Pas-de-Calais, <https://www.pasdecalais.fr/decisions-et-arretes-du-president>.

**Article 6 :** Le présent arrêté peut faire l'objet d'un recours gracieux auprès du Président du Conseil Départemental dans les deux mois suivant sa notification ou son affichage et/ou publication. Il peut également faire l'objet d'un recours contentieux, auprès du tribunal administratif de Lille, dans le même délai, ou le cas échéant, dans les deux mois suivant le rejet du recours gracieux.

Pour le Président du conseil départemental,

Wimille,  
Le 11 décembre 2025



Signé électroniquement par  
Patrice DECOBERT  
RESPONSABLE UNITE ETUDES ET  
RESSOURCES

## ANNEXE - LOCALISATION

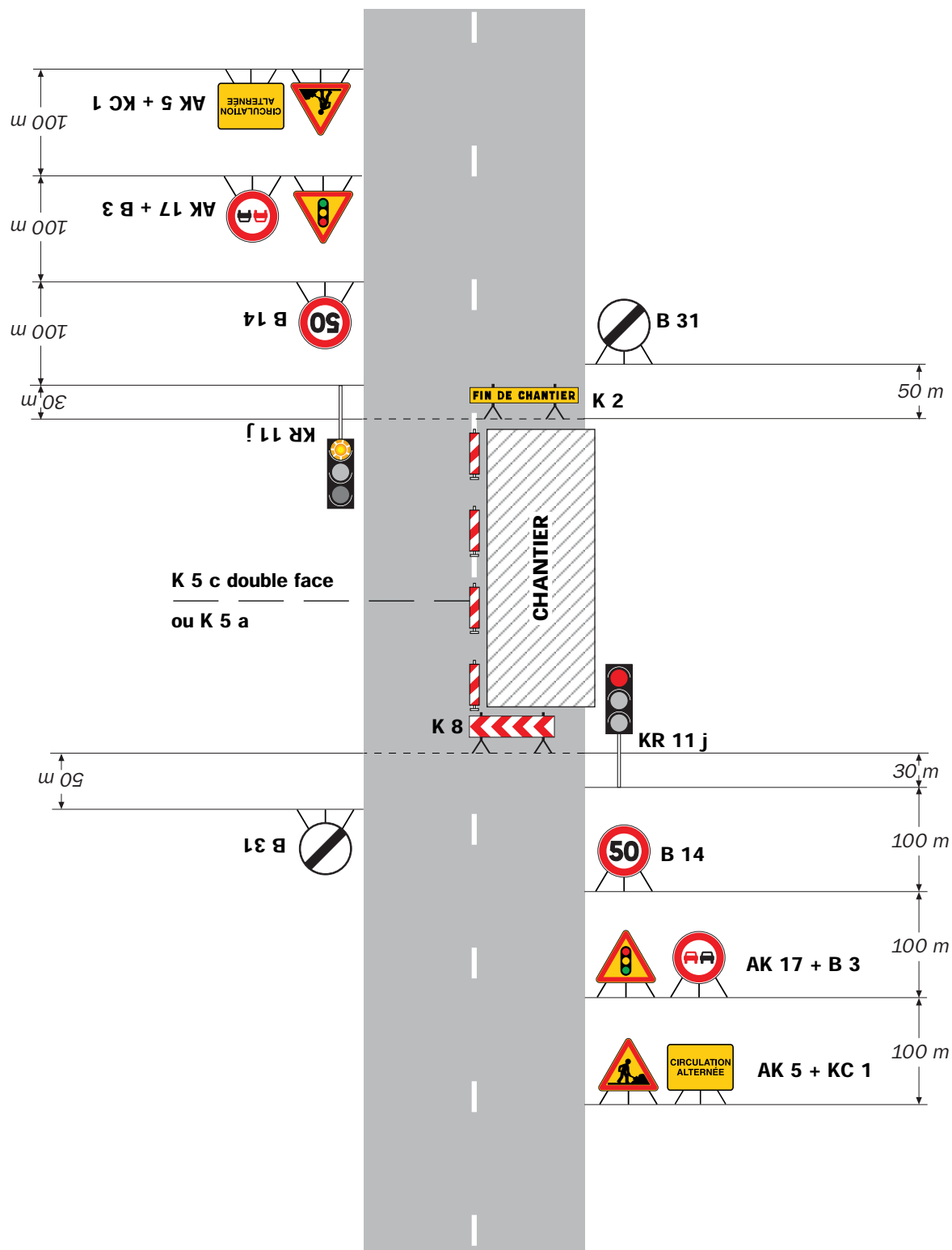


# Chantiers fixes

CF24

Alternat par signaux tricolores

Circulation alternée  
Route à 2 voies



## Remarque(s) :

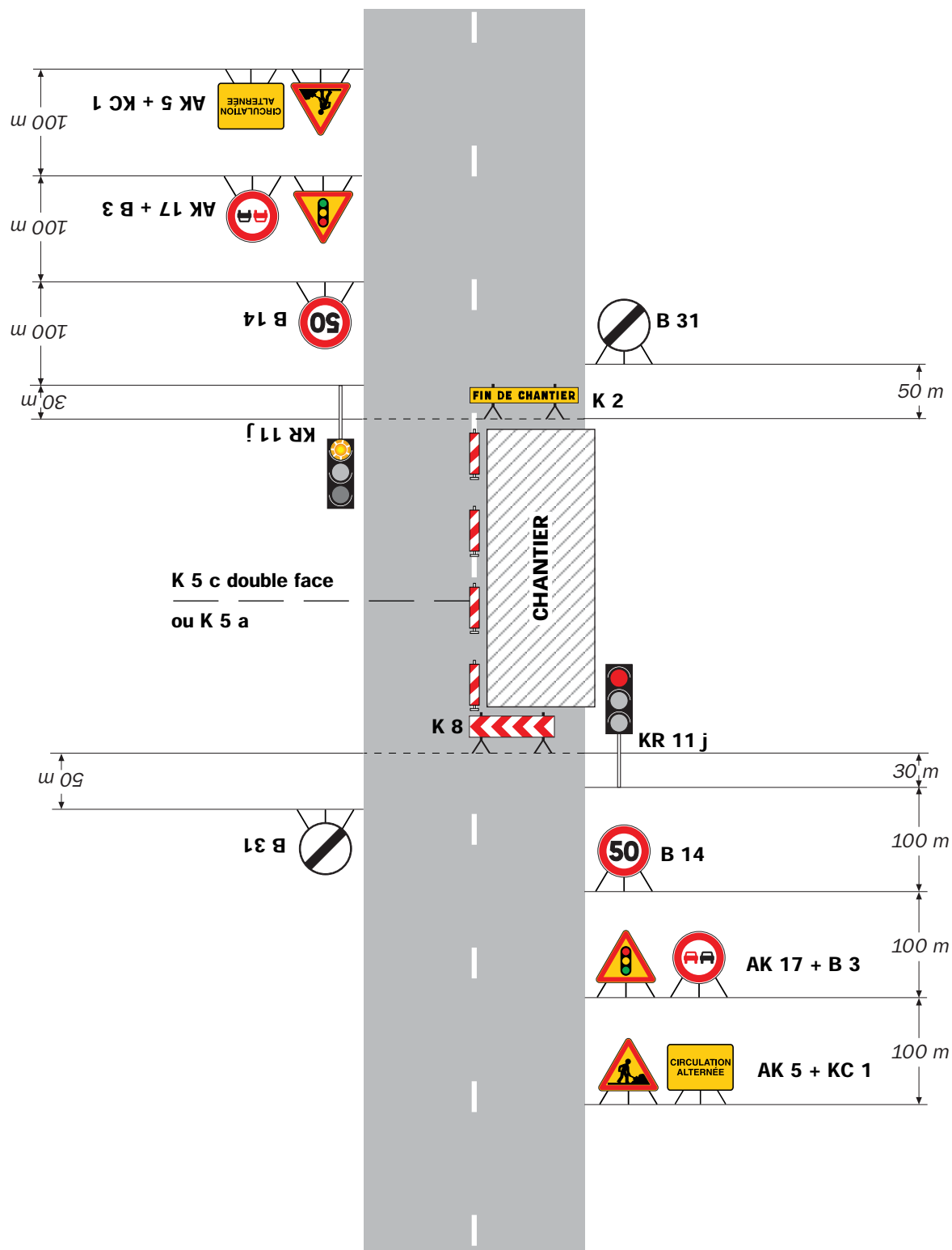
- Schéma à appliquer notamment lorsque l'alternat doit être maintenu de nuit, en absence de visibilité réciproque.
- Un panneau B 14 de limitation de vitesse à 70 km/h peut éventuellement être intercalé entre les panneaux AK 5 et AK 17.

# Chantiers fixes

CF24

Alternat par signaux tricolores

Circulation alternée  
Route à 2 voies



## Remarque(s) :

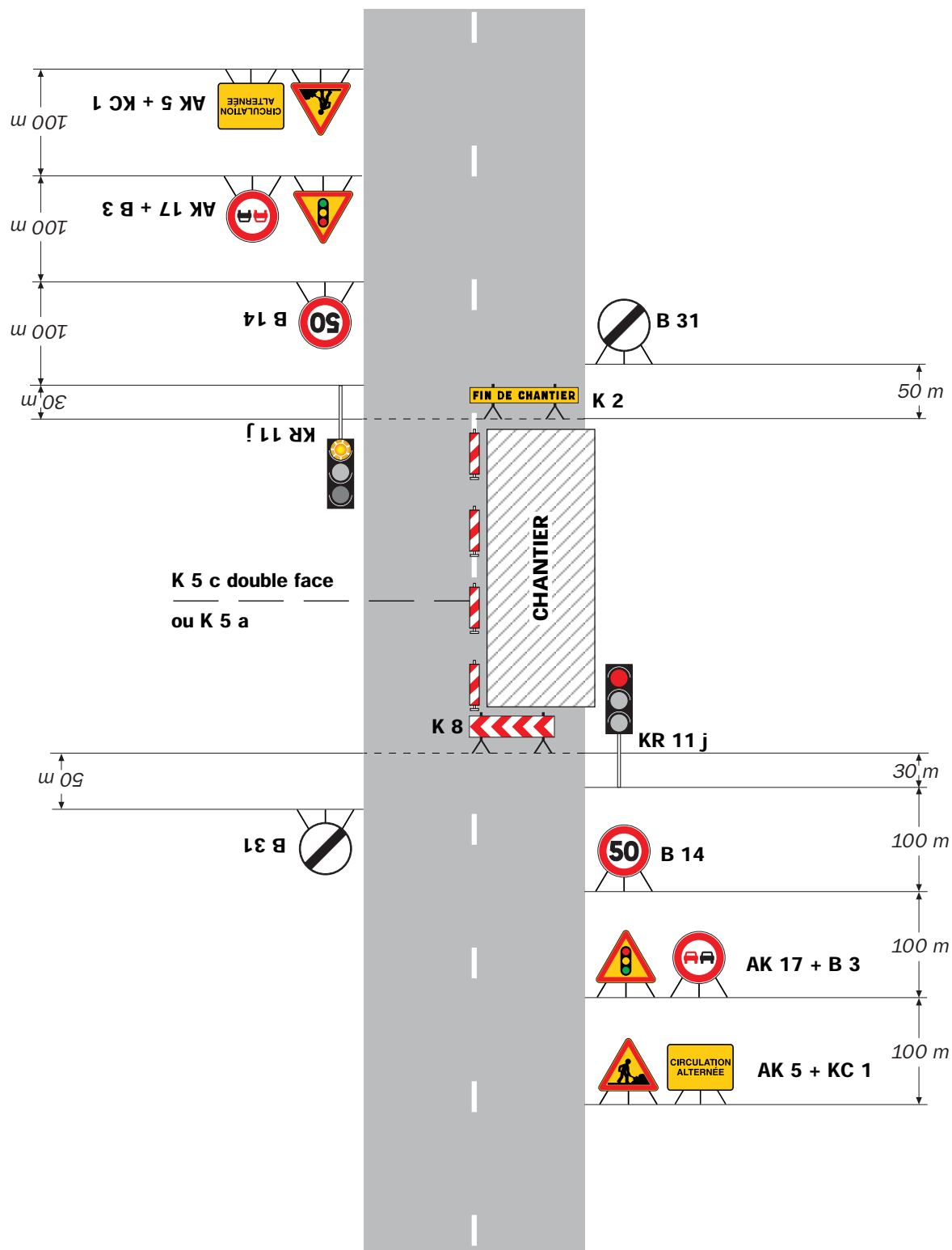
- Schéma à appliquer notamment lorsque l'alternat doit être maintenu de nuit, en absence de visibilité réciproque.
- Un panneau B 14 de limitation de vitesse à 70 km/h peut éventuellement être intercalé entre les panneaux AK 5 et AK 17.

# Chantiers fixes

CF24

Alternat par signaux tricolores

Circulation alternée  
Route à 2 voies



## Remarque(s) :

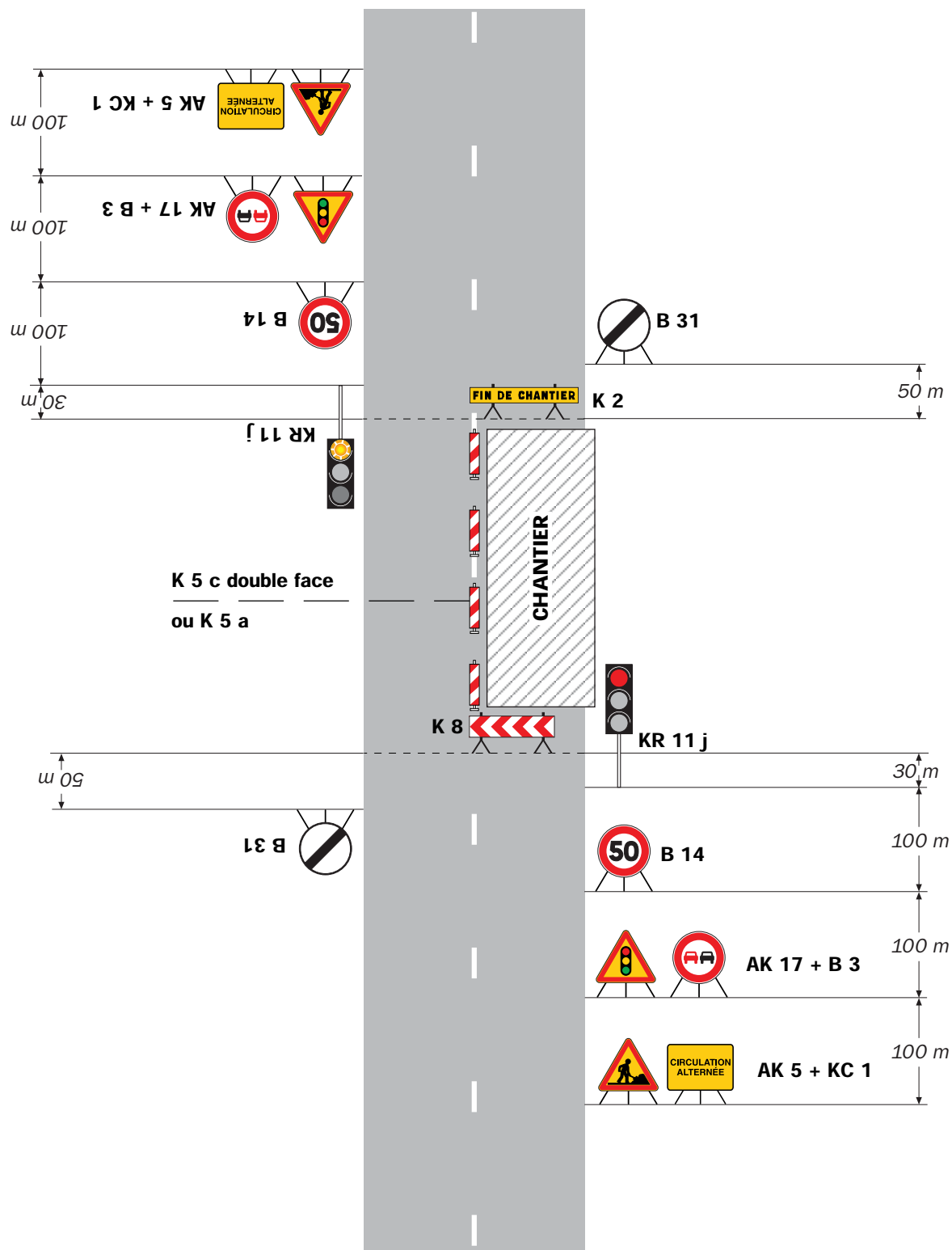
- Schéma à appliquer notamment lorsque l'alternat doit être maintenu de nuit, en absence de visibilité réciproque.
- Un panneau B 14 de limitation de vitesse à 70 km/h peut éventuellement être intercalé entre les panneaux AK 5 et AK 17.

# Chantiers fixes

CF24

Alternat par signaux tricolores

Circulation alternée  
Route à 2 voies



## Remarque(s) :

- Schéma à appliquer notamment lorsque l'alternat doit être maintenu de nuit, en absence de visibilité réciproque.
- Un panneau B 14 de limitation de vitesse à 70 km/h peut éventuellement être intercalé entre les panneaux AK 5 et AK 17.