



DÉPARTEMENT DU PAS-DE-CALAIS

ARRÊTÉ DU PRÉSIDENT DU CONSEIL DÉPARTEMENTAL

Portant

RESTRICTION DE CIRCULATION

Sur la route départementale D127E4

Sur le territoire de la commune de DOUDEAUVILLE
hors agglomération

AFFAISSEMENT DE LA RD127E4 ET DE L'ACCOTEMENT

Vu le Code Général des Collectivités Territoriales,

Vu le Code de la Route,

Vu le Règlement Général de Voirie Interdépartemental, adopté par délibération du Conseil départemental du 22 juin 2015, et par arrêté du Président de Conseil départemental du 21 septembre 2015,

Vu l'arrêté ministériel du 24 novembre 1967 sur la signalisation routière modifié par des arrêtés subséquents,

Vu l'Instruction Interministérielle sur la Signalisation Routière,

Le Président du Conseil départemental,

Considérant la demande en date du 11/12/2025, par laquelle DEPARTEMENT DU PAS DE CALAIS, nous informe de Affaissement de la RD127E4 et de l'accotement,

Considérant que pour assurer la sécurité des usagers du domaine public routier départemental, de prévenir tout risque d'accidents, et de faciliter la réalisation des travaux, il convient de prendre des mesures réglementaires de circulation sur la D127E4 du PR 70+750 au PR 72+500, hors agglomération,

ARRÊTE

Article 1 : La circulation sera retreinte sur la D127E4 du PR 70+750 au PR 72+500 hors agglomération sur le territoire de la commune de **DOUDEAUVILLE**, entre le vendredi 12 décembre 2025 et le mardi 30 juin 2026, pour permettre l'exécution des travaux sus-visés.

Article 2 : Cette réglementation consistera en :

- Limitation de la vitesse à 70 km/h, puis à 50 km/h,
- Interdiction de dépasser,
- Interdiction de stationner sur les accotements,
- Alternat de circulation réglé par panneaux B15 et C18,

Article 3 : Les panneaux de signalisation réglementaire seront posés par les soins et aux frais de l'entreprise chargée de l'exécution des travaux, aux extrémités des sections restreintes et fermées conformément aux prescriptions de l'Instruction Interministérielle sur la Signalisation Routière (arrêté du 24 novembre 1967 modifié), explicitées par la Maison du Département Aménagement et Développement Territorial du Boulonnais.

Article 4: Il appartient à l'entreprise, si les circonstances l'exigent, d'effectuer un nettoyage de la chaussée après la fin des travaux, et d'une manière générale, de laisser la chaussée dans un état compatible à sa réouverture à la circulation publique, dans des conditions normales de conduites et de sécurité. A défaut, le Département exécutera, aux frais et risques de l'entreprise, toutes les opérations nécessaires à la réouverture de la chaussée à la circulation publique en toute sécurité. Dans cette hypothèse, le Département pourrait engager en outre, toutes les procédures contentieuses utiles au règlement de ce différend.

Article 5 : Toute contravention au présent arrêté sera constatée et poursuivie conformément aux lois et règlements en vigueur.

Article 6 : Le présent arrêté sera publié sur le site internet du Département du Pas-de-Calais, <https://www.pasdecalais.fr/decisions-et->

arretes-du-president.

Article 7 : Le présent arrêté peut faire l'objet d'un recours gracieux auprès du Président du Conseil Départemental dans les deux mois suivant sa notification ou son affichage et/ou publication. Il peut également faire l'objet d'un recours contentieux, auprès du tribunal administratif de Lille, dans le même délai, ou le cas échéant, dans les deux mois suivant le rejet du recours gracieux.

Wimille,
Le 11 décembre 2025



Signé électroniquement par
Patrice DECOBERT
RESPONSABLE UNITE ETUDES ET
RESSOURCES

ANNEXE - LOCALISATION

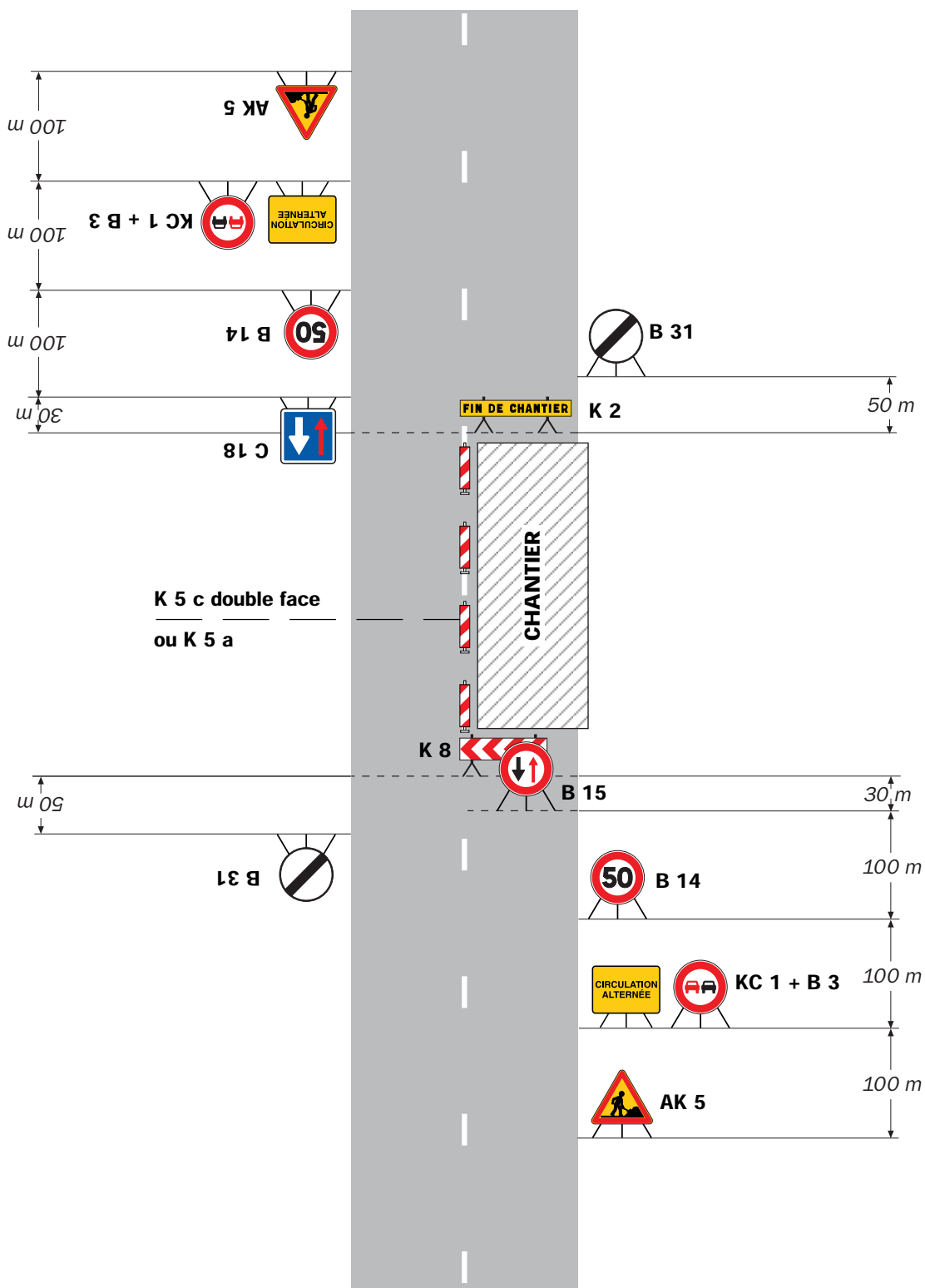


Chantiers fixes

CF22

Alternat avec sens prioritaire

Circulation alternée
Route à 2 voies



Remarque(s) :

- Dispositif à n'utiliser qu'en cas de bonne visibilité réciproque et faible trafic.