



DÉPARTEMENT DU PAS-DE-CALAIS

ARRÊTÉ DU PRÉSIDENT DU CONSEIL DÉPARTEMENTAL

Portant

RESTRICTION DE CIRCULATION

Sur la route départementale D947

Sur le territoire de la commune de HAINES

hors agglomération

annule et remplace l'arrêté AT-2025-3-AT

ELAGAGE DES ARBRES

Vu le Code Général des Collectivités Territoriales,

Vu le Code de la Route,

Vu le Règlement Général de Voirie Interdépartemental, adopté par délibération du Conseil départemental du 22 juin 2015, et par arrêté du Président de Conseil départemental du 21 septembre 2015,

Vu l'arrêté ministériel du 24 novembre 1967 sur la signalisation routière modifié par des arrêtés subséquents,

Vu l'Instruction Interministérielle sur la Signalisation Routière,

**Le Président du Conseil départemental,**

**Considérant** la demande en date du 09/12/2025, par laquelle Le DEPARTEMENT DU PAS DE CALAIS, en vue d'exécuter des travaux d'ELAGAGE DES ARBRES,

**Considérant** que pour assurer la sécurité des usagers du domaine public routier départemental, de prévenir tout risque d'accidents, et de faciliter la réalisation des travaux par l'entreprise CITEVERT, il convient de prendre des mesures réglementaires de circulation sur la D947 du PR 10+270 au PR 10+600, hors agglomération,

ARRÊTE

**Article 1 :** La circulation sera retreinte sur la D947 du PR 10+270 au PR 10+600 hors agglomération sur le territoire de la commune de HAINES, entre le lundi 15 décembre 2025 et le vendredi 16 janvier 2026, pour permettre l'exécution des travaux sus-visés.

**Article 2 :** Cette réglementation consistera en :

- Alternat de circulation réglé par feux tricolores ou manuellement,
- Interdiction de s'arrêter ou de stationner,
- Interdiction de dépasser,
- La vitesse sera limitée à 50 km/h,
- Respect des fiches CF23 et CF24 en annexe,

**Article 3 :** Les panneaux de signalisation réglementaire seront posés par les soins et aux frais de l'entreprise chargée de l'exécution des travaux, aux extrémités des sections restreintes et fermées conformément aux prescriptions de l'Instruction Interministérielle sur la Signalisation Routière (arrêté du 24 novembre 1967 modifié), explicitées par la Maison du Département Aménagement et Développement Territorial de l'Artois.

**Article 4 :** Il appartient à l'entreprise, si les circonstances l'exigent, d'effectuer un nettoyage de la chaussée après la fin des travaux, et d'une manière générale, de laisser la chaussée dans un état compatible à sa réouverture à la circulation publique, dans des conditions normales de conduites et de sécurité. A défaut, le Département exécutera, aux frais et risques de l'entreprise, toutes les opérations nécessaires à la réouverture de la chaussée à la circulation publique en toute sécurité. Dans cette hypothèse, le Département pourrait engager en outre, toutes les procédures contentieuses utiles au règlement de ce différend.

**Article 5 :** Toute contravention au présent arrêté sera constatée et poursuivie conformément aux lois et règlements en vigueur.

**Article 6 :** Le présent arrêté peut faire l'objet d'un recours gracieux auprès du Président du Conseil Départemental dans les deux mois suivant sa notification ou son affichage et/ou publication. Il peut également faire l'objet d'un recours contentieux, auprès du tribunal administratif de Lille, dans le même délai, ou le cas échéant, dans les deux mois suivant le rejet du recours gracieux.

Pour le Président du Conseil Départemental,

Le 16 décembre 2025

A handwritten signature in blue ink, appearing to be 'Gerard Freville', written over a faint rectangular grid.

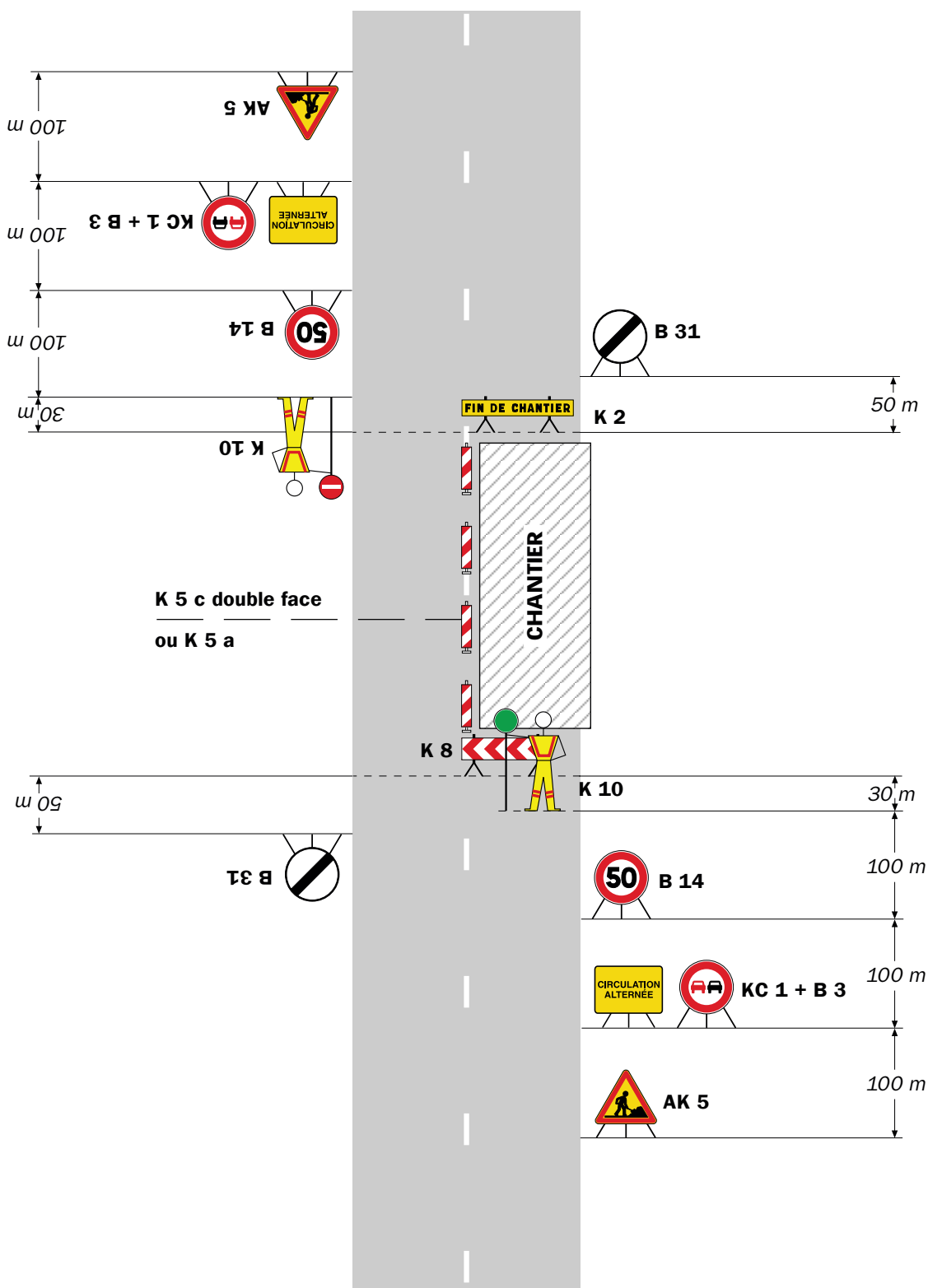
Signé électroniquement par  
Gerard FREVILLE  
ORDONNATEUR

## ANNEXE - LOCALISATION



Alternat par piquets K 10

Circulation alternée  
Route à 2 voies



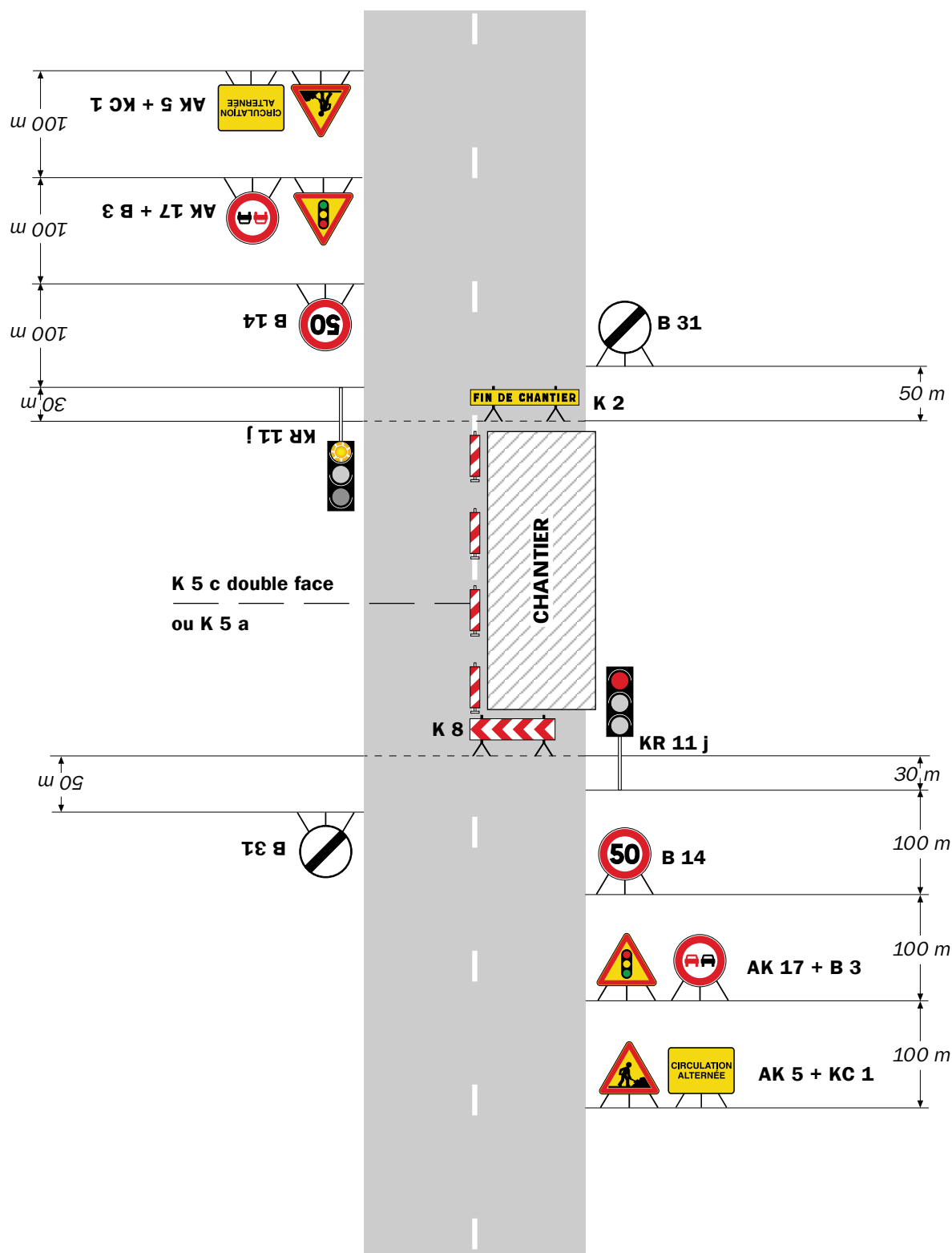
**Remarque(s) :**

- Dispositif applicable uniquement de jour et sous certaines conditions : Cf. Signalisation temporaire - Les alternats.

- Un panneau B 14 de limitation de vitesse à 70 km/h peut éventuellement être intercalé entre les panneaux AK 5 et KC 1.

## Alternat par signaux tricolores

## Circulation alternée Route à 2 voies



### Remarque(s) :

- Schéma à appliquer notamment lorsque l'alternat doit être maintenu de nuit, en absence de visibilité réciproque.
- Un panneau B 14 de limitation de vitesse à 70 km/h peut éventuellement être intercalé entre les panneaux AK 5 et AK 17.