



**DEPARTEMENT DU PAS-DE-CALAIS**

**DELIBERATION DE LA COMMISSION PERMANENTE  
DU CONSEIL DEPARTEMENTAL**

**REUNION DU 8 DÉCEMBRE 2025**

**PRESIDENCE DE MONSIEUR JEAN-CLAUDE LEROY**

**Secrétaire** : Mme Maïté MULOT-FRISCOURT

**Étaient présents** : M. Jean-Claude LEROY, Mme Mireille HINGREZ-CÉRÉDA, Mme Valérie CUVILLIER, Mme Blandine DRAIN, Mme Maryse CAUWET, M. Ludovic LOQUET, Mme Bénédicte MESSEANNE-GROBELNY, M. Jean-Claude DISSAUX, Mme Laurence LOUCHAERT, Mme Karine GAUTHIER, M. Alain MEQUIGNON, Mme Evelyne NACHEL, Mme Florence WOZNY, M. Jean-Jacques COTTEL, M. Sébastien CHOCHOIS, Mme Sophie WAROT-LEMAIRE, M. André KUCHCINSKI, Mme Fatima AIT-CHIKHEBBIH, Mme Carole DUBOIS, M. Olivier BARBARIN, Mme Zohra OUAGUEF, M. Etienne PERIN, Mme Maryse DELASSUS, M. Claude BACHELET, Mme Maïté MULOT-FRISCOURT, M. Philippe FAIT, Mme Emmanuelle LAPOUILLE, M. Alexandre MALFAIT, Mme Sylvie MEYFROIDT, M. François LEMAIRE, M. Marc SARPAUX, Mme Marie-Line PLOUVIEZ, M. Ludovic PAJOT, M. René HOCQ, Mme Emmanuelle LEVEUGLE.

**Excusé(s)** : M. Daniel MACIEJASZ, M. Laurent DUPORGE, Mme Caroline MATRAT, M. Pierre GEORGET, M. Bruno COUSEIN, Mme Stéphanie RIGAUX, M. Frédéric MELCHIOR, Mme Brigitte PASSEBOSC, M. Steeve BRIOIS.

**Assistant également sans voix délibérative** : M. Bertrand PETIT.

**Excusé(s) sans voix délibérative** : M. Jean-Louis COTTIGNY, M. Michel DAGBERT, M. Jean-Marc TELLIER.

**RD 58 À BULLY-LES-MINES - ALIÉNATION D'UN DÉLAISSÉ DE VOIRIE AU  
PROFIT DE LA SOCIÉTÉ SCCV BLM 62, PROPRIÉTAIRE RIVERAIN**

(N°2025-514)

La Commission Permanente du Conseil départemental du Pas-de-Calais,

**Vu** le Code Général des Collectivités Territoriales et, notamment, ses articles L.3121-14, L.3121-14-1, L.3211-1 et L.3211-2 ;

**Vu** le Code Général des Collectivités Territoriales et, notamment, ses articles L.1311-13 et L.3213-1 et suivants ;

**Vu** le Code de la Voirie Routière et, notamment, ses articles L.112-8 et L.131-1 et suivants ;

**Vu** le Code Général de la Propriété des Personnes Publiques et, notamment, ses articles L.1212-1, L.3211-14 et L.3221-1 ;

**Vu** la délibération n°2021-257 du Conseil départemental en date du 01/07/2021 « Délégation d'attributions à la Commission Permanente » ;

**Vu** l'avis du Domaine sur la valeur vénale n°2025-62186-69450 en date du 02/10/2025 ;  
**Vu** le rapport du Président du Conseil départemental, ci-annexé ;

**Vu** l'avis de la 4<sup>ème</sup> commission « Équipement et développement des territoires » rendu lors de sa réunion en date du 24/11/2025 ;

Après en avoir délibéré,

**DECIDE :**

**Article 1 :**

L'aliénation à la Société Civile Immobilière de Construction-Vente « SCCV BLM 62 » (ou à toute personne physique ou morale pouvant s'y substituer), du délaissé de voirie non cadastré d'une contenance totale de 39 m<sup>2</sup> (à parfaire après arpentage) le long de la RD 58, au territoire de la commune de Bully-les-Mines, au prix de 2 340,00 €, selon les modalités reprises au rapport et conformément au plan de géomètre joints en annexes à la présente délibération.

**Article 2 :**

D'autoriser le Président du Conseil départemental, au nom et pour le compte du Département, à signer l'acte de vente notarié à intervenir (notaire missionné par l'acquéreur et aux frais de celui-ci) à intervenir et toutes pièces y afférent, conformément aux dispositions de l'article L.1311-13 du Code Général des Collectivités Territoriales, et à en percevoir le prix y figurant.

**Article 3 :**

La recette visée à l'article 1 de la présente délibération sera affectée sur le budget départemental comme suit :

Section	Code Opération	Imputation budgétaire	Libellé Opération	Recette €
fonctionnement - recette	C04-843G01	775/943	acquisition foncière	2 340,00

Dans les conditions de vote ci-dessous :

Pour : 44 voix (Groupe Socialiste, Républicain et Citoyen ; Groupe Communiste et Républicain ; Groupe Union pour le Pas-de-Calais ; Groupe Rassemblement National ; Non-inscrit) Contre : 0 voix Abstention : 0 voix
--

**(Adopté)**

.....  
LE PRESIDENT DU CONSEIL DEPARTEMENTAL,

Jean-Claude LEROY

ARRAS, le 8 décembre 2025

Pour le Président du Conseil départemental,  
La Directrice générale des services,

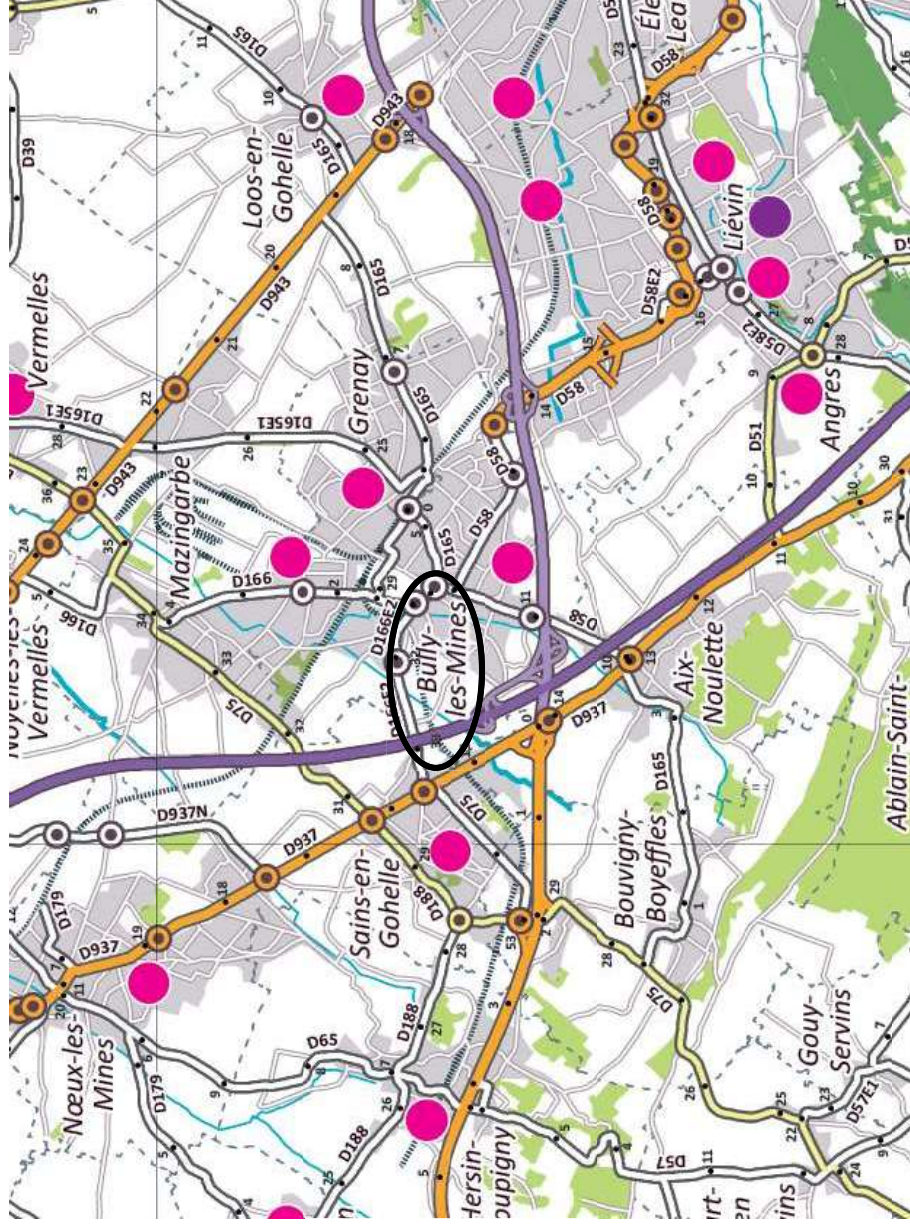
Signé

Maryline VINCLAIRE

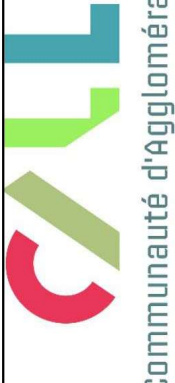
# Plan de situation

**Commune:** BULLY-LES-MINES

Délaissé NC : 39 m<sup>2</sup>







Communauté d'Agglomération  
lens-Liévin

CALL

Communauté d'Agglomération  
de LENS - LIÉVIN

Commune de BULLY-LES-MINES

Quadraparc




Sections AB-AH-AN-AO

D	MAJ piquelage	24/07/2024	NAGO	MDEG
C	MAJ nouveaux numéros DA de division 1147 V, 2032 W, 2033 S, 4708 M	12/06/2024	NAGO	MDEG
B	MAJ nouveaux numéros DA de reunion 1142 S, 2030 E, 2031 A, 4702 N	06/06/2024	NAGO	MDEG
A	Réalisation du plan	30/05/2024	NAGO	MDEG
Indice	Nature des modifications	Date	Dessiné par	Vérifié par


ECHELLE: 1/1250e	12/06/2024	DOSSIER: 0111122006-33	FICHIER: 0111122006-33-02 BULLY LES MINES Division Ind D,svg
------------------	------------	---------------------------	---

Plan de Division

COORDONNEES RGF93 - CC50	<input checked="" type="checkbox"/>	NIVELLEMENT IGN 69	<input type="checkbox"/>
COORDONNEES INDEPENDANTES	<input type="checkbox"/>	NIVELLEMENT INDEPENDANT	<input type="checkbox"/>



Agence de Tèmplamars  
15 C Rue du Plouvier  
59175 Tèmplamars  
Tél. 03 28 16 40 44  
E-mail : ille@geofit.fr



GÉOMÈTRE - EXPERT  
CONSEILLER VALORISER GARANTIR

(AN86)

Référence cadastrale

Limite cadastrale non garantie

Fond de plan topographique

Limite nouvelle

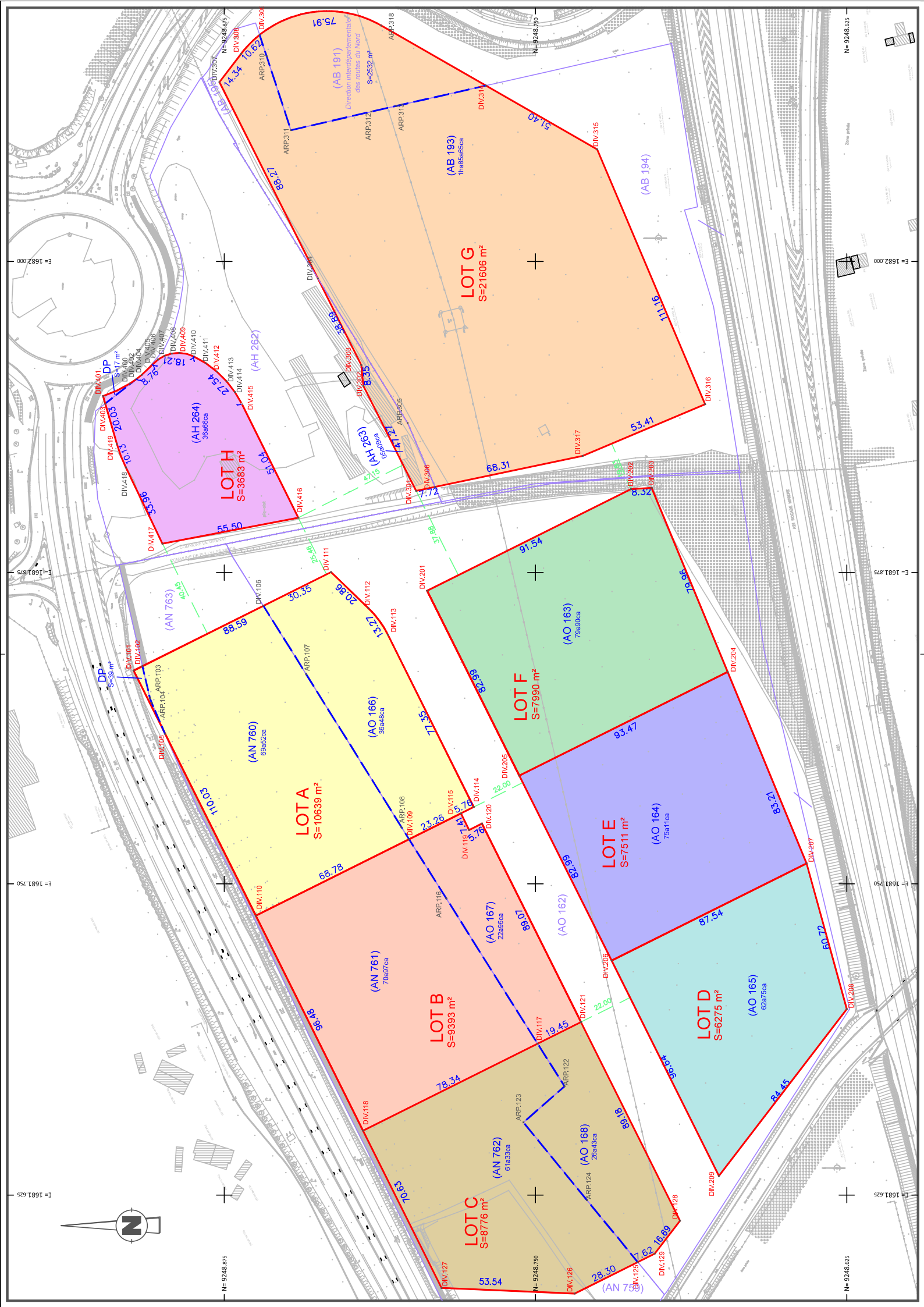
Point matérialisé

DIV.000

Situation parcellaire			
Lots	Parcelles concernées	Surfaces	Apports
A	AN 760	10639 m²	
	AO 166		
	DP		
	AN 761		
B	AO 168	9393 m²	
	AN 762		
C	AO 168	8776 m²	
	AO 165		
D	AO 165	6275 m²	
	AO 164		
E	AO 163	7511 m²	
	AB 191		
F	AB 193	7990 m²	
	AB 263		
	AH 2614		
G	DP	21606 m²	
H		3683 m²	

COORDONNEES DES POINTS			
MAT	X	Y	Nature
ARP.103	1681824.63	9248904.79	Non matérialisé
ARP.104	1681822.63	9248904.04	Non matérialisé
ARP.107	1681834.18	9248842.03	Non matérialisé
ARP.108	1681772.87	9248603.88	Non matérialisé
ARP.116	1681744.20	9248765.96	Non matérialisé
ARP.122	1681668.64	9248738.34	Non matérialisé
ARP.123	1681654.17	9248754.82	Non matérialisé
ARP.124	1681622.87	9248729.29	Non matérialisé
ARP.305	1681935.10	9248801.36	Non matérialisé
ARP.310	1682082.46	9248857.97	Non matérialisé
ARP.311	1682052.71	9248848.24	Non matérialisé
ARP.312	1682060.16	9248815.94	Non matérialisé
ARP.313	1682062.45	9248805.90	Non matérialisé
ARP.318	1682094.80	9248811.97	Non matérialisé
DIV.101	1681835.68	9248911.39	Borne
DIV.102	1681837.47	9248907.80	Borne
DIV.105	1681810.24	9248898.71	Borne
DIV.106	1681861.66	9248869.26	Non matérialisé
DIV.109	1681767.89	9248800.75	Borne
DIV.110	1681737.20	9248862.30	Borne
DIV.111	1681875.20	9248832.10	Borne
DIV.112	1681860.71	9248817.10	Borne
DIV.113	1681850.06	9248809.29	Borne
DIV.114	1681760.83	9248774.78	Borne
DIV.115	1681778.26	9248779.93	Borne
DIV.117	1681685.81	9248749.14	Borne
DIV.118	1681650.86	9248819.25	Borne
DIV.119	1681771.63	9248776.62	Borne
DIV.120	1681774.20	9248771.47	Borne
DIV.121	1681694.49	9248731.73	Borne
DIV.125	1681598.03	9248708.92	Borne
DIV.126	1681585.40	9248734.25	Borne
DIV.127	1681587.65	9248787.74	Borne
DIV.128	1681614.68	9248691.94	Borne
DIV.129	1681601.43	9248702.10	Borne
DIV.201	1681867.71	9248793.50	Borne
DIV.202	1681908.53	9248711.62	Borne
DIV.203	1681909.05	9248703.31	Borne
DIV.204	1681835.14	9248672.83	Borne
DIV.205	1681793.44	9248756.48	Borne
DIV.206	1681719.16	9248719.45	Borne
DIV.207	1681758.21	9248641.10	Borne
DIV.208	1681699.68	9248624.94	Borne
DIV.209	1681632.67	9248676.33	Borne
DIV.301	1681907.84	9248797.91	Borne
DIV.302	1681950.09	9248819.10	Borne
DIV.303	1681993.16	9248819.92	Borne
DIV.304	1681993.34	9248837.34	Non matérialisé
DIV.306	1681909.42	9248790.35	Borne
DIV.307	1682072.08	9248676.90	Non matérialisé
DIV.308	1682063.47	9248868.21	Borne
DIV.309	1682091.05	9248860.80	Borne
DIV.314	1682070.62	9248769.85	Borne
DIV.315	1682045.03	9248725.27	Borne
DIV.316	1681942.69	9248661.88	Borne
DIV.317	1681921.87	9248731.06	Borne
DIV.400	1681950.98	9248612.92	Non matérialisé
DIV.401	1681945.95	9248923.67	Borne
DIV.402	1681952.75	9248910.33	Non matérialisé
DIV.403	1681942.93	9248922.80	Borne
DIV.404	1681954.48	9248906.12	Non matérialisé
DIV.405	1681958.56	9248903.79	Non matérialisé
DIV.406	1681960.60	9248901.55	Non matérialisé
DIV.407	1681962.11	9248898.93	Non matérialisé
DIV.408	1681963.02	9248896.04	Non matérialisé
DIV.409	1681963.28	9248893.02	Borne
DIV.410	1681961.86	9248887.16	Non matérialisé
DIV.411	1681959.13	9248882.39	Non matérialisé
DIV.412	1681955.80	9248878.00	Non matérialisé
DIV.413	1681951.93	9248874.09	Non matérialisé
DIV.414	1681947.58	9248870.71	Non matérialisé
DIV.415	1681942.83	9248867.93	Borne
DIV.416	1681897.09	9248845.27	Borne
DIV.417	1681886.66	9248899.78	Borne
DIV.418	1681917.26	9248914.52	Non matérialisé
DIV.419	1681926.71	9248918.13	Borne

NOTA: Les limites de propriété n'ayant pas fait l'objet d'un bornage contradictoire, ne sont pas garanties.







# DEPARTEMENT DU PAS-DE-CALAIS

Pôle Aménagement et Développement Territorial  
Secrétariat général du Pôle Aménagement et Développement  
Territorial  
Bureau Foncier

**RAPPORT N°20**

Territoire(s): Lens-Hénin  
Canton(s): BULLY-LES-MINES  
EPCI(s): C. d'Agglo. de Lens - Liévin

## **COMMISSION PERMANENTE DU CONSEIL DEPARTEMENTAL**

### **REUNION DU 8 DÉCEMBRE 2025**

#### **RD 58 À BULLY-LES-MINES - ALIÉNATION D'UN DÉLAISSÉ DE VOIRIE AU PROFIT DE LA SOCIÉTÉ SCCV BLM 62, PROPRIÉTAIRE RIVERAIN**

Dans le cadre de l'extension du Parc d'Activités « Quadraparc », la Communauté d'Agglomération de Lens-Liévin a vendu à la Société Civile Immobilière de Construction-Vente « SCCV BLM 62 », un terrain d'environ un hectare situé le long de la RD 58 au territoire de la commune de Bully-les-Mines (Lot A sur le plan joint en annexe).

Au droit de ce terrain, subsiste un délaissé de voirie non cadastré représentant une surface de 39 m<sup>2</sup> (à parfaire après arpentage). Ce délaissé de voirie, en nature de sol enherbé, n'est pas affecté à la circulation publique et s'avère inutile aux besoins de la voirie départementale.

La société « SCCV BLM 62 », bénéficiaire du droit de priorité prévu par l'article L 112-8 du Code la Voirie Routière, a sollicité le Département pour acquérir ce délaissé.

Le Pôle d'Evaluation Domaniale, saisi réglementairement conformément aux dispositions des articles L 3213-1 et suivants du Code Général des Collectivités Territoriales (CGCT), a rendu son avis en date du 02 octobre 2025 (référence 2025-62186-69450) et a fixé la valeur vénale à 3,00 € le mètre carré.

Néanmoins, le prix de vente du terrain limitrophe par la Communauté d'Agglomération Lens-Liévin étant de 60,00 € le mètre carré, il a été proposé à la « SCCV BLM 62 » d'acquérir la propriété départementale à la même valeur, ce qu'elle a accepté.

S'agissant d'un délaissé de voirie, il perd ipso facto son caractère de dépendance du domaine public, sans qu'il ait lieu à déclassement exprès ; cette caractéristique spécifique aux délaissés de voirie étant issue d'une jurisprudence constante du Conseil d'Etat (décision initiale en date du 20 mai 1898 – arrêt « PATRU », reprise notamment le 27 septembre 1989 – arrêt n°70653).



Il convient de statuer sur cette affaire et, le cas échéant :

- de décider l'aliénation à la Société Civile Immobilière de Construction-Vente « SCCV BLM 62 » (ou à toute personne physique ou morale pouvant s'y substituer), du délaissé de voirie non cadastré d'une contenance totale de 39 m<sup>2</sup> (à parfaire après arpentage) le long de la RD 58, au territoire de la commune de Bully-les-Mines, au prix de 2 340,00 €, selon les modalités reprises au présent rapport et conformément au plan de géomètre joint en annexe ;

- de m'autoriser, au nom et pour le compte du Département, à signer l'acte de vente notarié à intervenir (notaire missionné par l'acquéreur et aux frais de celui-ci) à intervenir et toutes pièces y afférent, conformément aux dispositions de l'article L.1311-13 du Code Général des Collectivités Territoriales, et à en percevoir le prix y figurant.

La recette sera affectée sur le budget départemental comme suit :

Section	Code Opération	Imputation budgétaire	Libellé de l'opération	Inscrit	Proposition d'inscription
fonctionnement - recette	C04-843G01	775/943	acquisition foncière	2 340,00	2 340,00

La 4ème Commission - Equipement et développement des territoires a émis un avis favorable sur ce rapport lors de sa réunion du 24/11/2025.

Je vous prie de bien vouloir en délibérer.

Le Président du Conseil Départemental

SIGNE

Jean-Claude LEROY