

ARRÊTÉ N° AR-2025-3-AT



DÉPARTEMENT DU PAS-DE-CALAIS

ARRÊTÉ DU PRÉSIDENT DU CONSEIL DÉPARTEMENTAL
Portant

Sur les routes départementales D917 et D11E3
Sur le territoire des communes de BAPAUME et RIENCOURT-LÈS-BAPAUME
hors agglomération

RESTRUCTURATION DU RÉSEAUX HTA - ENEDIS

Vu le Code Général des Collectivités Territoriales,

Vu le Code de la Route,

Vu le Règlement Général de Voirie Interdépartemental, adopté par délibération du Conseil départemental du 22 juin 2015, et par arrêté du Président de Conseil départemental du 21 septembre 2015,

Vu l'arrêté ministériel du 24 novembre 1967 sur la signalisation routière modifié par des arrêtés subséquents,

Vu l'Instruction Interministérielle sur la Signalisation Routière du 22 octobre 1963 modifiée par des arrêtés subséquents,

Vu l'avis permanent de Monsieur le Préfet du Pas-de-Calais en date du 15/12/2024, relatif à la police de circulation sur les voies classées à Grande Circulation,

Le Président du Conseil départemental,

Considérant la demande en date du 18/12/2025, par laquelle RAMERY RESEAUX, en vue d'exécuter des travaux Restructuration du réseaux HTA - ENEDIS,

Considérant que pour assurer la sécurité des usagers du domaine public routier départemental, de prévenir tout risque d'accidents, et de faciliter la réalisation des travaux, il convient de prendre des mesures réglementaires de circulation sur la D917 du PR 6+201 au PR 7+524 et la D11E3 du PR 16+24 au PR 16+440, hors agglomération,

ARRÊTE

Article 1 : La circulation sera retreinte sur la D917 du PR 6+201 au PR 7+524 et la D11E3 du PR 16+24 au PR 16+440 hors agglomération sur le territoire des communes de **BAPAUME** et **RIENCOURT-LÈS-BAPAUME**, entre le lundi 19 janvier 2026 et le vendredi 27 février 2026, pour permettre l'exécution des travaux sus-visés.

Article 2 : Cette réglementation consistera en :

- Alternat de circulation réglé par feux tricolores, la circulation sera rétablie chaque soir,
- Interdiction de dépasser,
- Interdiction de stationner sur les accotements,
- Limitation de la vitesse à 70 km/h, puis à 50 km/h,

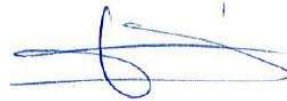
Article 3 : Les panneaux de signalisation réglementaire seront posés par les soins et aux frais de l'entreprise chargée de l'exécution des travaux, aux extrémités des sections restreintes et fermées conformément aux prescriptions de l'Instruction Interministérielle sur la Signalisation Routière (arrêté du 24 novembre 1967 modifié), explicitées par la Maison du Département Aménagement et Développement Territorial de l'arrageois.

Article 4 : Il appartient à l'entreprise, si les circonstances l'exigent, d'effectuer un nettoyage de la chaussée après la fin des travaux, et d'une manière générale, de laisser la chaussée dans un état compatible à sa réouverture à la circulation publique, dans des conditions normales de conduites et de sécurité. A défaut, le Département exécutera, aux frais et risques de l'entreprise, toutes les opérations nécessaires à la réouverture de la chaussée à la circulation publique en toute sécurité. Dans cette hypothèse, le Département pourrait engager en outre, toutes les procédures contentieuses utiles au règlement de ce différend.

Article 5 : Toute contravention au présent arrêté sera constatée et poursuivie conformément aux lois et règlements en vigueur.

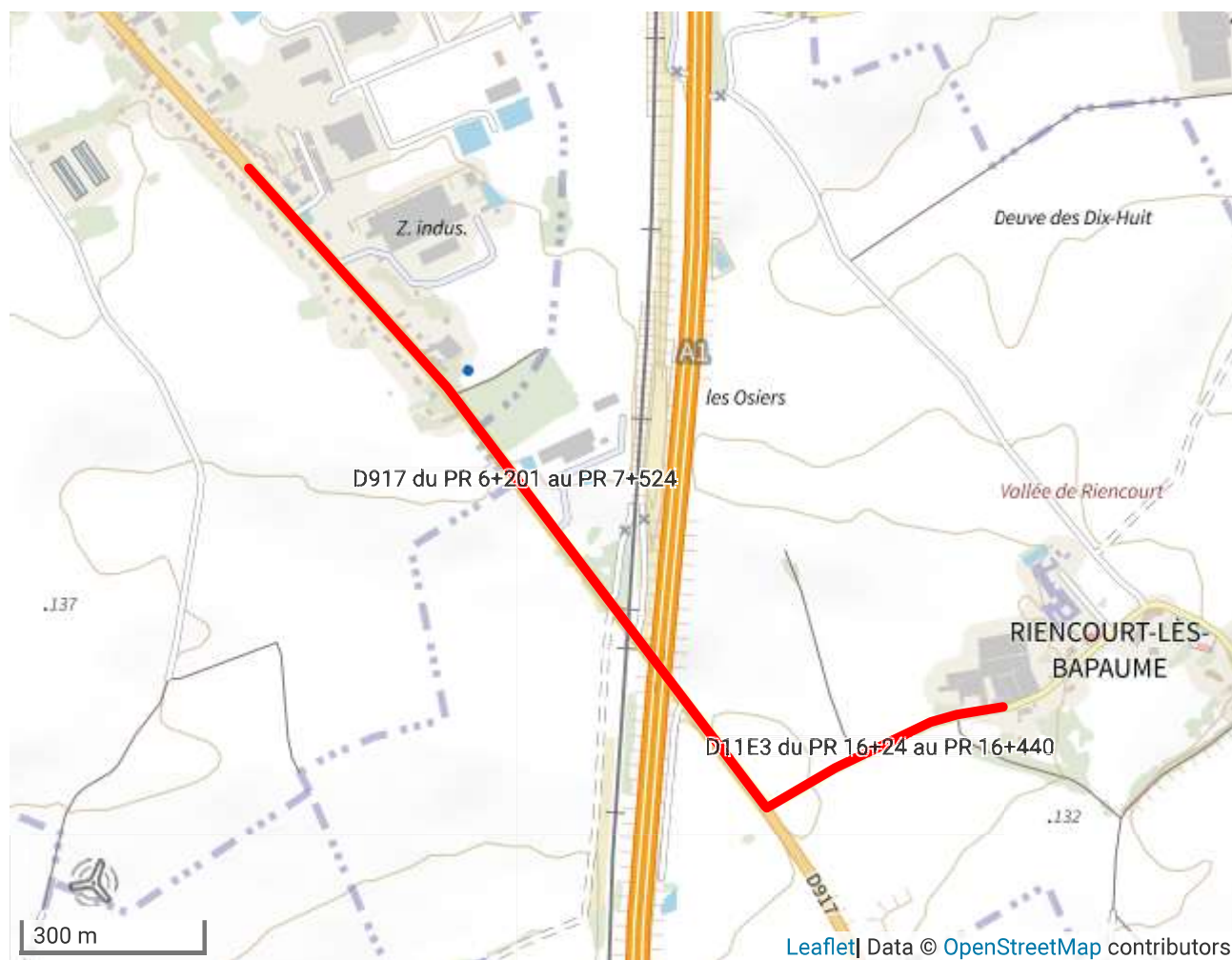
Article 6 : Le présent arrêté peut faire l'objet d'un recours gracieux auprès du Président du Conseil Départemental dans les deux mois suivant sa notification ou son affichage et/ou publication. Il peut également faire l'objet d'un recours contentieux, auprès du tribunal administratif de Lille, dans le même délai, ou le cas échéant, dans les deux mois suivant le rejet du recours gracieux.

Arras,
Le 19 décembre 2025

A handwritten signature in blue ink, consisting of a stylized 'L' followed by a horizontal stroke and a loop.

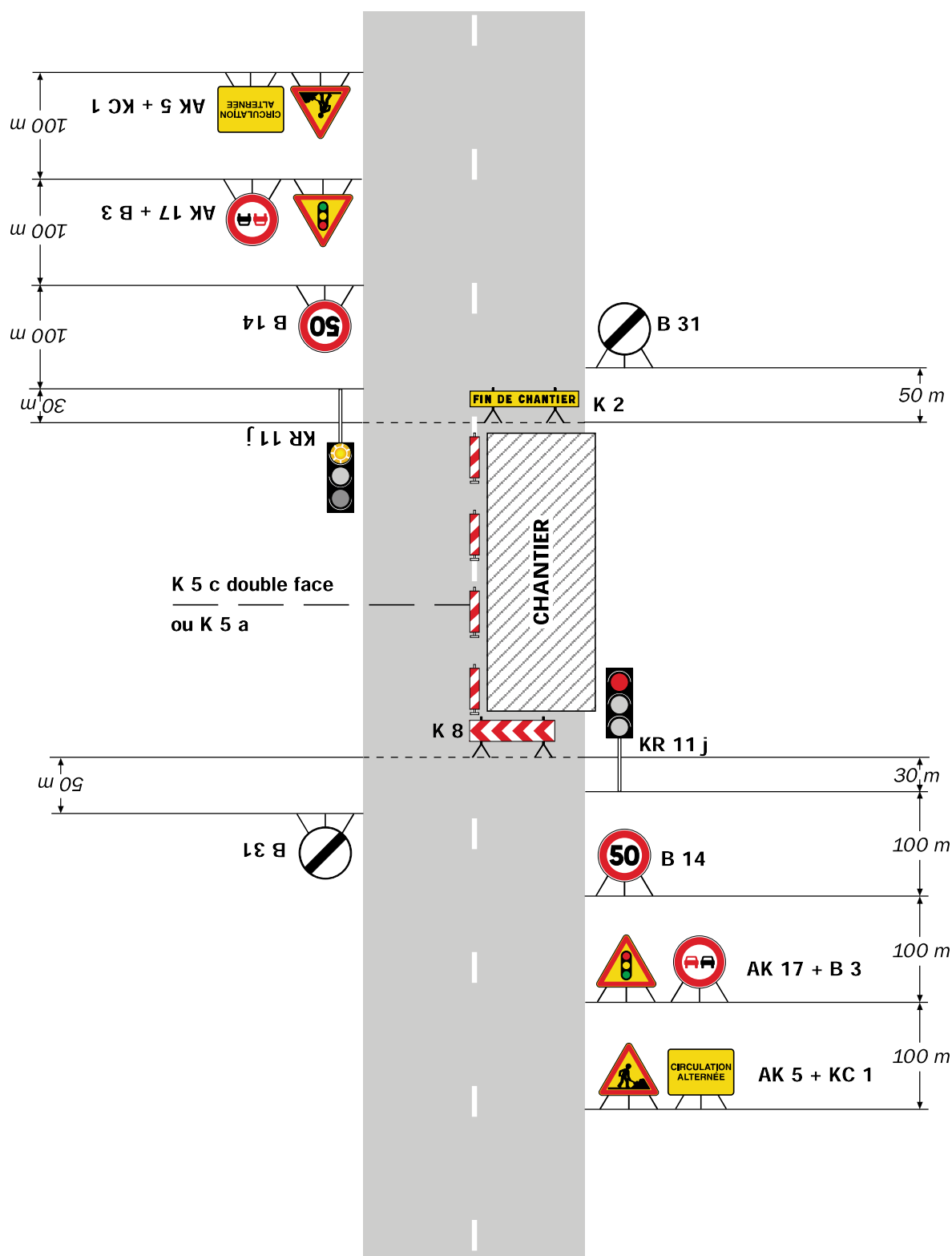
Signé électroniquement par
Laurent REGNIER
ORDONNATEUR

ANNEXE - LOCALISATION



Alternat par signaux tricolores

Circulation alternée Route à 2 voies



Remarque(s) :

- Schéma à appliquer notamment lorsque l'alternat doit être maintenu de nuit, en absence de visibilité réciproque.
- Pour le réglage des signaux tricolores : Cf. Signalisation temporaire - Les alternats.

- Un panneau B 14 de limitation de vitesse à 70 km/h peut éventuellement être intercalé entre les panneaux AK 5 et AK 17.