



DEPARTEMENT DU PAS-DE-CALAIS

**DELIBERATION DE LA COMMISSION PERMANENTE
DU CONSEIL DEPARTEMENTAL**

REUNION DU 8 DÉCEMBRE 2025

PRESIDENCE DE MONSIEUR JEAN-CLAUDE LEROY

Secrétaire : Mme Maïté MULOT-FRISCOURT

Étaient présents : M. Jean-Claude LEROY, Mme Mireille HINGREZ-CÉRÉDA, Mme Valérie CUVILLIER, Mme Blandine DRAIN, Mme Maryse CAUWET, M. Ludovic LOQUET, Mme Bénédicte MESSEANNE-GROBELNY, M. Jean-Claude DISSAUX, Mme Laurence LOUCHAERT, Mme Karine GAUTHIER, M. Alain MEQUIGNON, Mme Evelyne NACHEL, Mme Florence WOZNY, M. Jean-Jacques COTTEL, M. Sébastien CHOCHOIS, Mme Sophie WAROT-LEMAIRE, M. André KUCHCINSKI, Mme Fatima AIT-CHIKHEBBIH, Mme Carole DUBOIS, M. Olivier BARBARIN, Mme Zohra OUAGUEF, M. Etienne PERIN, Mme Maryse DELASSUS, M. Claude BACHELET, Mme Maïté MULOT-FRISCOURT, M. Philippe FAIT, Mme Emmanuelle LAPOUILLE, M. Alexandre MALFAIT, Mme Sylvie MEYFROIDT, M. François LEMAIRE, M. Marc SARPAUX, Mme Marie-Line PLOUVIEZ, M. Ludovic PAJOT, M. René HOCQ, Mme Emmanuelle LEVEUGLE.

Excusé(s) : M. Daniel MACIEJASZ, M. Laurent DUPORGE, Mme Caroline MATRAT, M. Pierre GEORGET, M. Bruno COUSEIN, Mme Stéphanie RIGAUX, M. Frédéric MELCHIOR, Mme Brigitte PASSEBOSC, M. Steeve BRIOIS.

Assistant également sans voix délibérative : M. Bertrand PETIT.

Excusé(s) sans voix délibérative : M. Jean-Louis COTTIGNY, M. Michel DAGBERT, M. Jean-Marc TELLIER.

**COMMUNE DE LIGNY-LES-AIRE - DÉSAFFECTATION ET DÉCLASSEMENT DU
DOMAINE PUBLIC ROUTIER DÉPARTEMENTAL D'UN DÉPÔT DE MATÉRIAUX**

(N°2025-513)

La Commission Permanente du Conseil départemental du Pas-de-Calais,

Vu le Code Général des Collectivités Territoriales et, notamment, ses articles L.3121-14, L.3121-14-1, L.3211-1 et L.3211-2 ;

Vu le Code Général des Collectivités Territoriales et notamment ses articles L.3213-1 à 3213-2-1 ;

Vu le Code Général de la Propriété des Personnes Publiques et notamment ses articles L.1212-1, L.2141-1, L.3211-14 et L.3221-1 ;

Vu la délibération n°2021-257 du Conseil départemental en date du 01/07/2021 « Délégation d'attributions à la Commission Permanente » ;

Vu le rapport du Président du Conseil départemental, ci-annexé ;

Vu l'avis de la 4^{ème} commission « Équipement et développement des territoires » rendu lors de sa réunion en date du 24/11/2025 ;

Après en avoir délibéré,

DECIDE :

Article 1 :

De constater la désaffectation de toute mission de service public de l'immeuble sis rue de Rely à LIGNY-LES-AIRE (parcelle cadastrée A 539 pour 1 028 m²), selon les modalités reprises au rapport et conformément aux plans joints à la présente délibération.

Article 2 :

De décider de déclasser l'immeuble visé à l'article 1 du domaine public départemental et de le classer dans le domaine privé du Département, selon les modalités reprises au rapport et conformément aux plans joints à la présente délibération.

Dans les conditions de vote ci-dessous :

Pour : 44 voix (Groupe Socialiste, Républicain et Citoyen ; Groupe Communiste et Républicain ; Groupe Union pour le Pas-de-Calais ; Groupe Rassemblement National ; Non-inscrit) Contre : 0 voix Abstention : 0 voix
--

(Adopté)

.....
LE PRESIDENT DU CONSEIL DEPARTEMENTAL,

Jean-Claude LEROY

ARRAS, le 8 décembre 2025

Pour le Président du Conseil départemental,
La Directrice générale des services,

Signé

Maryline VINCLAIRE

The map shows a network of roads including D90, D91, D94, D95, D96, D97, D98, D99, D100, D101, D102, D103, D104, D105, D106, D107, D108, D109, D110, D111, D112, D113, D114, D115, D116, D117, D118, D119, D120, D121, D122, D123, D124, D125, D126, D127, D128, D129, D130, D131, D132, D133, D134, D135, D136, D137, D138, D139, D140, D141, D142, D143, D144, D145, D146, D147, D148, D149, D150, D151, D152, D153, D154, D155, D156, D157, D158, D159, D160, D161, D162, D163, D164, D165, D166, D167, D168, D169, D170, D171, D172, D173, D174, D175, D176, D177, D178, D179, D180, D181, D182, D183, D184, D185, D186, D187, D188, D189, D190, D191, D192, D193, D194, D195, D196, D197, D198, D199, D200, D201, D202, D203, D204, D205, D206, D207, D208, D209, D210, D211, D212, D213, D214, D215, D216, D217, D218, D219, D220, D221, D222, D223, D224, D225, D226, D227, D228, D229, D230, D231, D232, D233, D234, D235, D236, D237, D238, D239, D240, D241, D242, D243, D244, D245, D246, D247, D248, D249, D250, D251, D252, D253, D254, D255, D256, D257, D258, D259, D260, D261, D262, D263, D264, D265, D266, D267, D268, D269, D270, D271, D272, D273, D274, D275, D276, D277, D278, D279, D280, D281, D282, D283, D284, D285, D286, D287, D288, D289, D290, D291, D292, D293, D294, D295, D296, D297, D298, D299, D300, D301, D302, D303, D304, D305, D306, D307, D308, D309, D310, D311, D312, D313, D314, D315, D316, D317, D318, D319, D320, D321, D322, D323, D324, D325, D326, D327, D328, D329, D330, D331, D332, D333, D334, D335, D336, D337, D338, D339, D340, D341, D342, D343, D344, D345, D346, D347, D348, D349, D350, D351, D352, D353, D354, D355, D356, D357, D358, D359, D360, D361, D362, D363, D364, D365, D366, D367, D368, D369, D370, D371, D372, D373, D374, D375, D376, D377, D378, D379, D380, D381, D382, D383, D384, D385, D386, D387, D388, D389, D390, D391, D392, D393, D394, D395, D396, D397, D398, D399, D400, D401, D402, D403, D404, D405, D406, D407, D408, D409, D410, D411, D412, D413, D414, D415, D416, D417, D418, D419, D420, D421, D422, D423, D424, D425, D426, D427, D428, D429, D430, D431, D432, D433, D434, D435, D436, D437, D438, D439, D440, D441, D442, D443, D444, D445, D446, D447, D448, D449, D450, D451, D452, D453, D454, D455, D456, D457, D458, D459, D460, D461, D462, D463, D464, D465, D466, D467, D468, D469, D470, D471, D472, D473, D474, D475, D476, D477, D478, D479, D480, D481, D482, D483, D484, D485, D486, D487, D488, D489, D490, D491, D492, D493, D494, D495, D496, D497, D498, D499, D500, D501, D502, D503, D504, D505, D506, D507, D508, D509, D510, D511, D512, D513, D514, D515, D516, D517, D518, D519, D520, D521, D522, D523, D524, D525, D526, D527, D528, D529, D530, D531, D532, D533, D534, D535, D536, D537, D538, D539, D540, D541, D542, D543, D544, D545, D546, D547, D548, D549, D550, D551, D552, D553, D554, D555, D556, D557, D558, D559, D560, D561, D562, D563, D564, D565, D566, D567, D568, D569, D570, D571, D572, D573, D574, D575, D576, D577, D578, D579, D580, D581, D582, D583, D584, D585, D586, D587, D588, D589, D590, D591, D592, D593, D594, D595, D596, D597, D598, D599, D600, D601, D602, D603, D604, D605, D606, D607, D608, D609, D610, D611, D612, D613, D614, D615, D616, D617, D618, D619, D620, D621, D622, D623, D624, D625, D626, D627, D628, D629, D630, D631, D632, D633, D634, D635, D636, D637, D638, D639, D640, D641, D642, D643, D644, D645, D646, D647, D648, D649, D650, D651, D652, D653, D654, D655, D656, D657, D658, D659, D660, D661, D662, D663, D664, D665, D666, D667, D668, D669, D670, D671, D672, D673, D674, D675, D676, D677, D678, D679, D680, D681, D682, D683, D684, D685, D686, D687, D688, D689, D690, D691, D692, D693, D694, D695, D696, D697, D698, D699, D700, D701, D702, D703, D704, D705, D706, D707, D708, D709, D710, D711, D712, D713, D714, D715, D716, D717, D718, D719, D720, D721, D722, D723, D724, D725, D726, D727, D728, D729, D730, D731, D732, D733, D734, D735, D736, D737, D738, D739, D740, D741, D742, D743, D744, D745, D746, D747, D748, D749, D750, D751, D752, D753, D754, D755, D756, D757, D758, D759, D760, D761, D762, D763, D764, D765, D766, D767, D768, D769, D770, D771, D772, D773, D774, D775, D776, D777, D778, D779, D780, D781, D782, D783, D784, D785, D786, D787, D788, D789, D790, D791, D792, D793, D794, D795, D796, D797, D798, D799, D800, D801, D802, D803, D804, D805, D806, D807, D808, D809, D810, D811, D812, D813, D814, D815, D816, D817, D818, D819, D820, D821, D822, D823, D824, D825, D826, D827, D828, D829, D830, D831, D832, D833, D834, D835, D836, D837, D838, D839, D840, D841, D842, D843, D844, D845, D846, D847, D848, D849, D850, D851, D852, D853, D854, D855, D856, D857, D858, D859, D860, D861, D862, D863, D864, D865, D866, D867, D868, D869, D870, D871, D872, D873, D874, D875, D876, D877, D878, D879, D880, D881, D882, D883, D884, D885, D886, D887, D888, D889, D890, D891, D892, D893, D894, D895, D896, D8

Localisation de la parcelle cadastrée A509 à LIGNY-LES-AIRE

Département :
PAS DE CALAIS

Commune :
LIGNY-LES-AIRE

Section : A
Feuille : 000 A 01

Échelle d'origine : 1/2500
Échelle d'édition : 1/2500

Date d'édition : 16/05/2019
(fuseau horaire de Paris)

Coordonnées en projection : RGF93CC50
©2017 Ministère de l'Action et des
Comptes publics

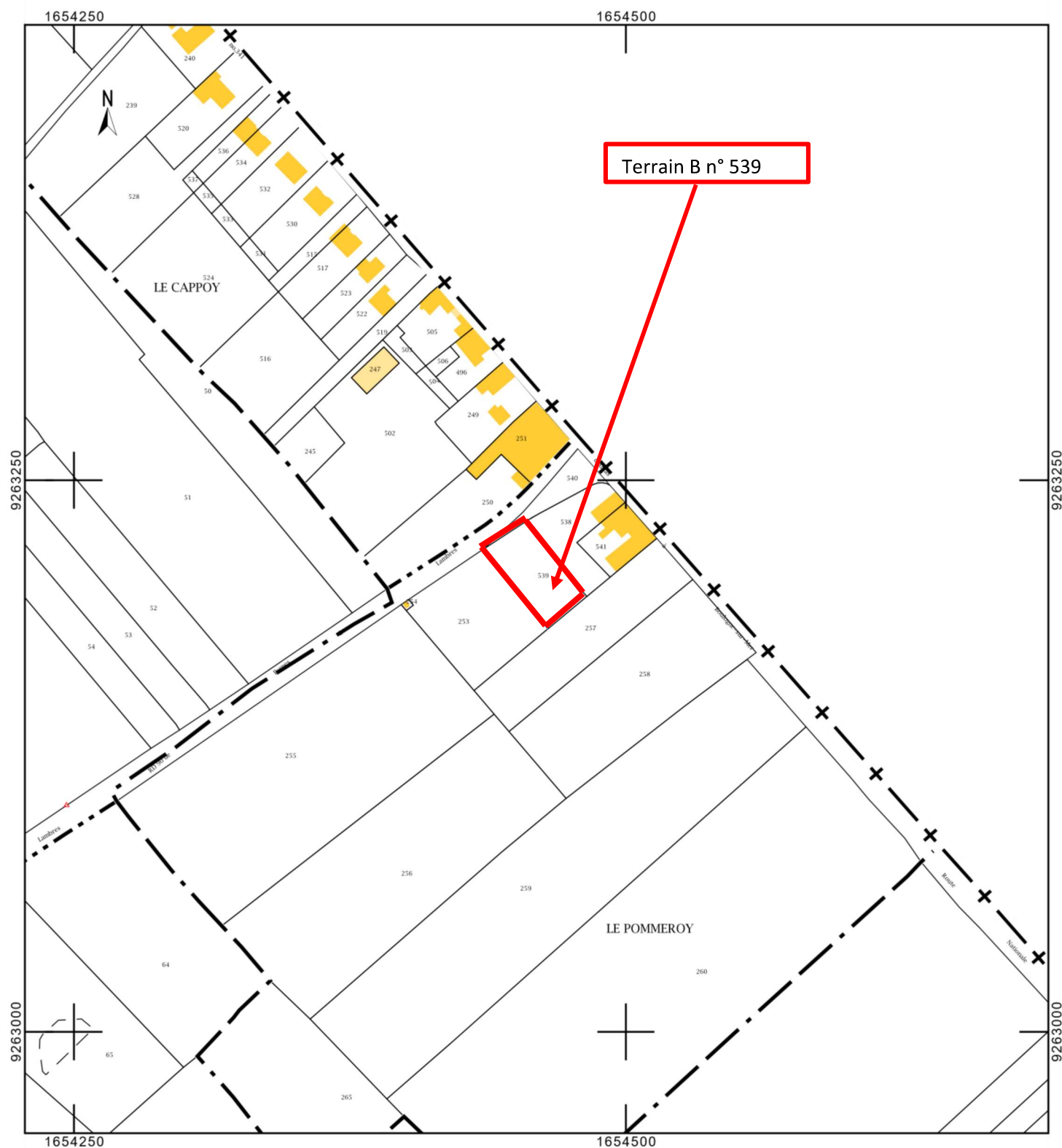
DIRECTION GÉNÉRALE DES FINANCES PUBLIQUES

EXTRAIT DU PLAN CADASTRAL

Le plan visualisé sur cet extrait est géré
par le centre des impôts foncier suivant :
BETHUNE
(Pôle de Topographie et de Gestion
Cadastrale) 85, rue Georges Guynemer
62407
62407 BETHUNE CEDEX
tél. 03 21 63 10 10 -fax 03 21 63 10 74
ptgc.620.bethune@dgfip.finances.gouv.fr

Cet extrait de plan vous est délivré par :

cadastre.gouv.fr



DEPARTEMENT DU PAS-DE-CALAIS

Pôle Aménagement et Développement Territorial
Secrétariat général du Pôle Aménagement et Développement
Territorial
Bureau Foncier

DM2R, DIMMO

RAPPORT N°19

Territoire(s): Artois

Canton(s): AIRE-SUR-LA-LYS

EPCI(s): C. d'Agglo. de Béthune Bruay Artois Lys, Romane

COMMISSION PERMANENTE DU CONSEIL DEPARTEMENTAL

REUNION DU 8 DÉCEMBRE 2025

COMMUNE DE LIGNY-LES-AIRE - DÉSFFECTATION ET DÉCLASSEMENT DU DOMAINE PUBLIC ROUTIER DÉPARTEMENTAL D'UN DÉPÔT DE MATÉRIAUX

Au territoire de la commune de Ligny-les-Aire, la propriété départementale, sise rue de Rely et cadastrée A 539 pour 1 028 m², est à usage de dépôt de matériaux pour la gestion et l'entretien des routes départementales du secteur (territoire de l'Artois).

Aujourd'hui, ce dépôt n'a plus d'utilité et pourra être valorisé par vente immobilière après déclassement du domaine public routier départemental.

Or, l'article L 2141-1 du code général de la propriété des personnes publiques dispose que « *Un bien d'une personne publique mentionnée à l'article L 1, qui n'est plus affecté à un service public, ou à l'usage direct du public, ne fait plus partie du domaine public à compter de l'intervention de l'acte administratif constatant son déclassement.* »

Il convient dès lors de constater la désaffectation de cette propriété départementale cadastrée A 539 à Ligny-les-Aire, de tout service public et décider le déclassement dudit immeuble du domaine public et son classement dans le domaine privé du Département.

Il convient de statuer sur cette affaire et le cas échéant :

- de constater la désaffectation de toute mission de service public de l'immeuble sis rue de Rely à Ligny-les-Aire (parcelle cadastrée A 539 pour 1 028 m²),
- de décider de déclasser cet immeuble du domaine public départemental et de le classer dans le domaine privé du Département.

La 4ème Commission - Equipement et développement des territoires a émis un avis favorable sur ce rapport lors de sa réunion du 24/11/2025.

Je vous prie de bien vouloir en délibérer.

Le Président du Conseil Départemental

SIGNE

Jean-Claude LEROY