



DÉPARTEMENT DU PAS-DE-CALAIS

ARRÊTÉ DU PRÉSIDENT DU CONSEIL DÉPARTEMENTAL
Portant

RESTRICTION DE CIRCULATION

Sur la route départementale D916

Sur le territoire des communes de FRAMECOURT, FRÉVENT, HAUTECLOQUE, HERLIN-LE-SEC, NUNCQ-HAUTCÔTE, RAMECOURT et SAINT-POL-SUR-TERNOISE
hors agglomération

ETUDE DE FAISABILITÉ LIAISON FIBRE OPTIQUE

Vu le Code Général des Collectivités Territoriales,

Vu le Code de la Voirie Routière,

Vu le Code de la Route,

Vu le Règlement Général de Voirie Interdépartemental, adopté par délibération du Conseil départemental du 22 juin 2015, et par arrêté du Président de Conseil départemental du 21 septembre 2015,

Vu l'arrêté ministériel du 24 novembre 1967 sur la signalisation routière modifié par des arrêtés subséquents,

Vu l'Instruction Interministérielle sur la Signalisation Routière, 8ème partie, du 22 octobre 1963 modifiée par des arrêtés subséquents,

Le Président du Conseil départemental,

Considérant la demande en date du 18/12/2025, par laquelle PROFIBR', fait connaître la réalisation de travaux d'Etude de faisabilité liaison fibre optique,

Considérant que pour assurer la sécurité des usagers du domaine public routier départemental, de prévenir tout risque d'accidents, et de faciliter la réalisation des travaux, il convient de prendre des mesures réglementaires de circulation sur la D916 du PR 5+1033 au PR 7+664, du PR 8+975 au PR 11+966, du PR 12+590 au PR 14+170 et du PR 15+340 au PR 16+85, côtés Droit et gauche, hors agglomération,

ARRÊTE

Article 1 : La circulation sera retreinte sur la D916 du PR 5+1033 au PR 7+664, du PR 8+975 au PR 11+966, du PR 12+590 au PR 14+170 et du PR 15+340 au PR 16+85, côtés Droit et gauche, hors agglomération sur le territoire des communes de **FRAMECOURT, FRÉVENT, HAUTECLOQUE, HERLIN-LE-SEC, NUNCQ-HAUTCÔTE, RAMECOURT** et **SAINT-POL-SUR-TERNOISE**, entre le samedi 17 janvier 2026 et le samedi 14 février 2026, pour permettre l'exécution des travaux sus-visés.

Article 2 : Cette réglementation consistera en :

- Interdiction de s'arrêter ou de stationner,
- Alternat de circulation réglé par feux tricolores ou manuellement,
- Interdiction de dépasser,
- Limitation de la vitesse à 70 km/h, puis à 50 km/h,

Article 3 : Les panneaux de signalisation réglementaire seront posés par les soins et aux frais de l'entreprise chargée de l'exécution des travaux, aux extrémités des sections restreintes et fermées conformément aux prescriptions de l'Instruction Interministérielle sur la Signalisation Routière (arrêté du 24 novembre 1967 modifié), explicitées par la Maison du Département Aménagement et Développement Territorial du Montreuillois-Ternois.

Article 4 : Il appartient à l'entreprise, si les circonstances l'exigent, d'effectuer un nettoyage de la chaussée après la fin des travaux, et d'une manière générale, de laisser la chaussée dans un état compatible à sa réouverture à la circulation publique, dans des conditions normales de conduites et de sécurité. A défaut, le Département exécutera, aux frais et risques de l'entreprise, toutes les opérations nécessaires à la réouverture de la chaussée à la circulation publique en toute sécurité. Dans cette hypothèse, le Département pourrait engager en outre, toutes les procédures contentieuses utiles au règlement de ce différend.

Article 5 : Toute contravention au présent arrêté sera constatée et poursuivie conformément aux lois et règlements en vigueur.

Article 6 : Le présent arrêté peut faire l'objet d'un recours gracieux auprès du Président du Conseil Départemental dans les deux mois suivant sa notification ou son affichage et/ou publication. Il peut également faire l'objet d'un recours contentieux, auprès du tribunal administratif de Lille, dans le même délai, ou le cas échéant, dans les deux mois suivant le rejet du recours gracieux.

Le 5 janvier 2026

A blue ink signature, likely of Stéphane DELPLANQUE, consisting of a stylized 'S' and 'D' followed by a horizontal line.

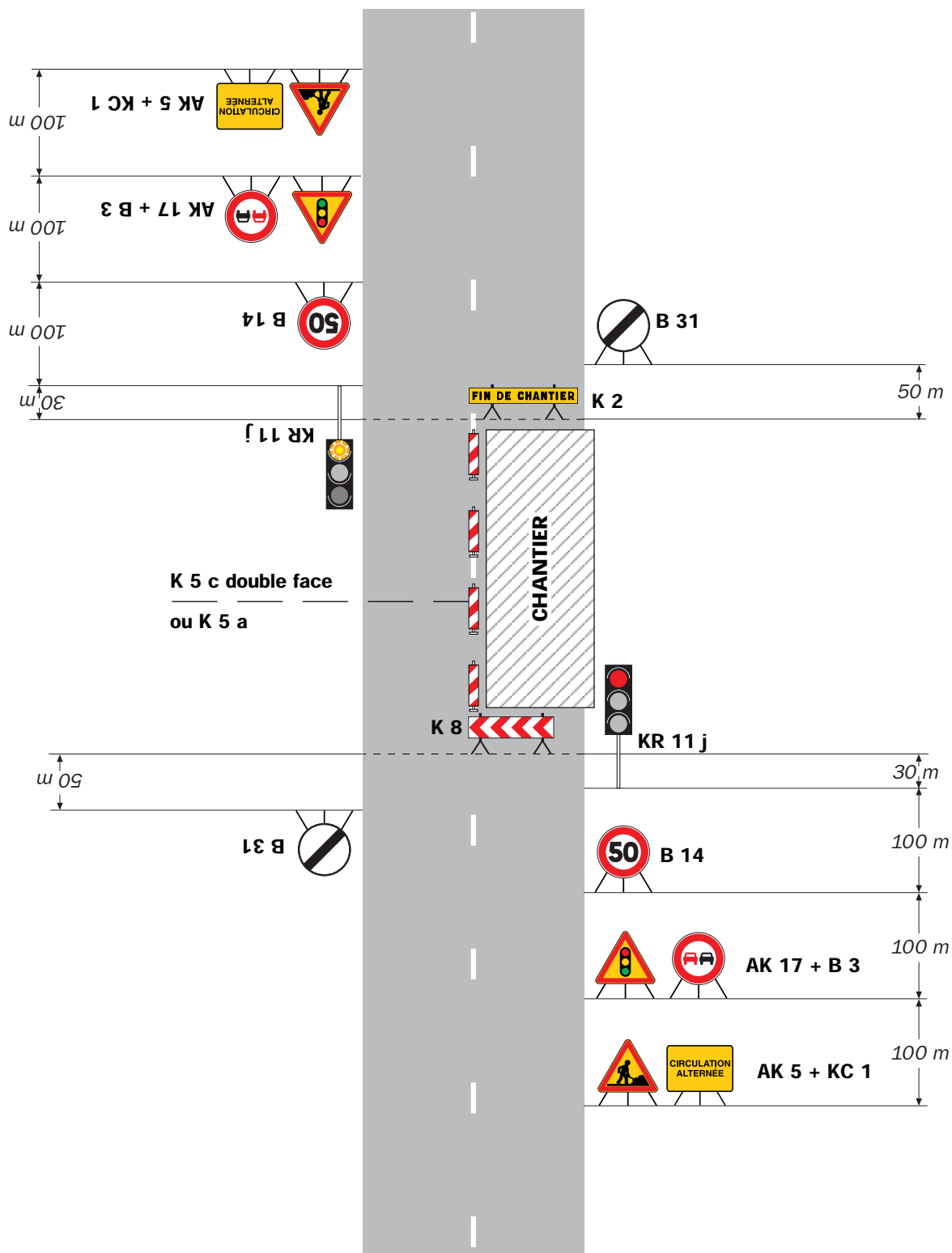
Signé électroniquement par
Stéphane DELPLANQUE
ADJOINT AU RESPONSABLE URM

ANNEXE - LOCALISATION



Alternat par signaux tricolores

Circulation alternée Route à 2 voies



Remarque(s) :

- Schéma à appliquer notamment lorsque l'alternat doit être maintenu de nuit, en absence de visibilité réciproque.
- Un panneau B 14 de limitation de vitesse à 70 km/h

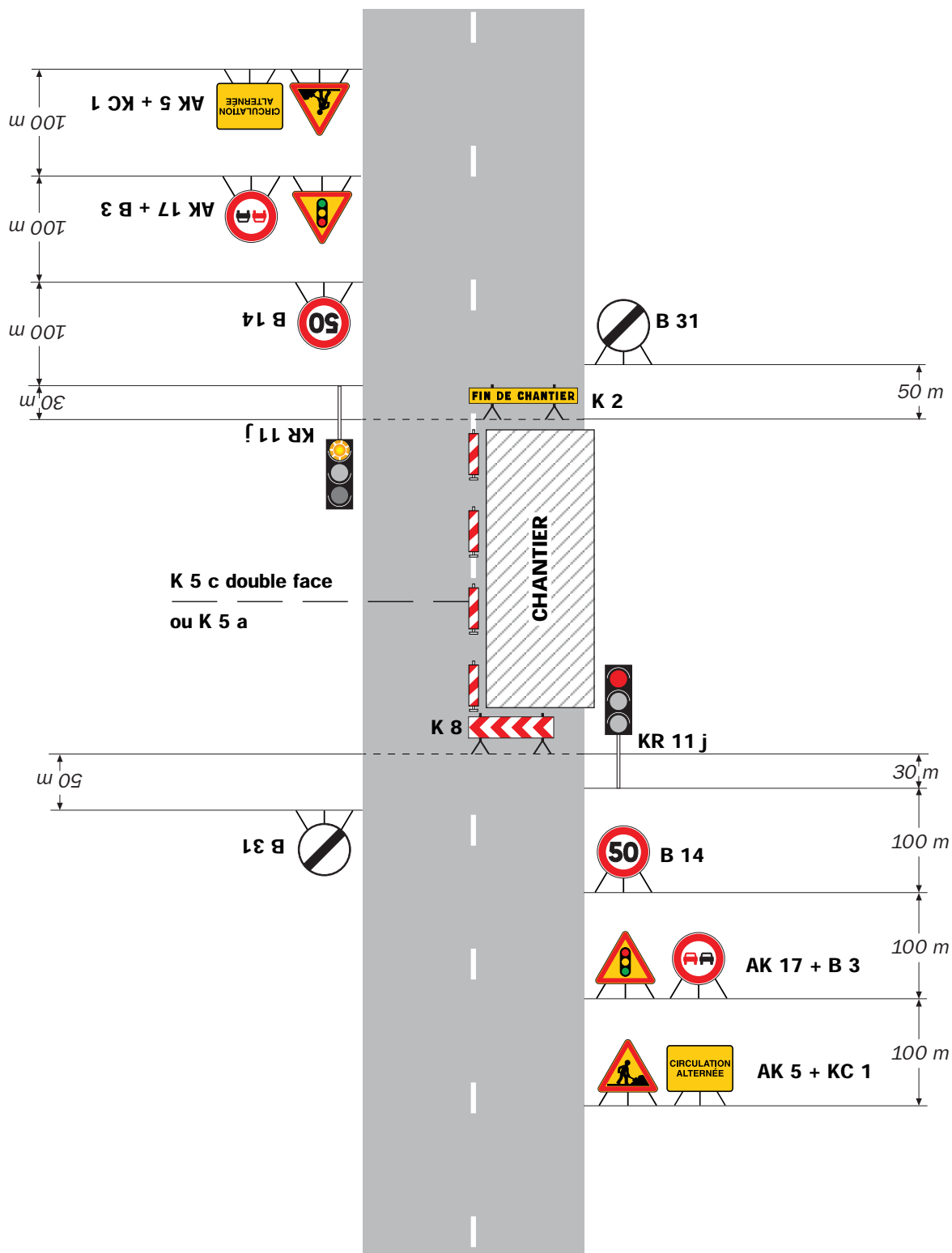
peut éventuellement être intercalé entre les panneaux AK 5 et AK 17.

Chantiers fixes

CF24

Alternat par signaux tricolores

Circulation alternée
Route à 2 voies



Remarque(s) :

- Schéma à appliquer notamment lorsque l'alternat doit être maintenu de nuit, en absence de visibilité réciproque.
- Un panneau B 14 de limitation de vitesse à 70 km/h

peut éventuellement être intercalé entre les panneaux AK 5 et AK 17.