

ARRÊTÉ N° AT-2026-2-AT



DÉPARTEMENT DU PAS-DE-CALAIS

ARRÊTÉ DU PRÉSIDENT DU CONSEIL DÉPARTEMENTAL
Portant

Sur la route départementale D301
Sur le territoire de la commune de HOUDAIN
hors agglomération

REPLACEMENT DE GLISSIÈRES DE SÉCURITÉ

Vu le Code Général des Collectivités Territoriales,

Vu le Code de la Route,

Vu le Règlement Général de Voirie Interdépartemental, adopté par délibération du Conseil départemental du 22 juin 2015, et par arrêté du Président de Conseil départemental du 21 septembre 2015,

Vu l'arrêté ministériel du 24 novembre 1967 sur la signalisation routière modifié par des arrêtés subséquents,

Vu l'Instruction Interministérielle sur la Signalisation Routière du 22 octobre 1963 modifiée par des arrêtés subséquents,

Le Président du Conseil départemental,

Considérant la nécessité de réaliser l'opération de Remplacement de glissières de sécurité par le service SMRRR,

Considérant que pour assurer la sécurité des usagers du domaine public routier départemental, de prévenir tout risque d'accidents, et de faciliter la réalisation des travaux de remplacement de glissières de sécurité, il convient de prendre des mesures réglementaires de circulation sur la D301 du PR 12+600 au PR 13+800, Droit et gauche, hors agglomération,

ARRÊTE

Article 1 : La circulation sera retreinte sur la D301 du PR 12+600 au PR 13+800, Droit et gauche hors agglomération sur le territoire de la commune de **HOUDAIN**, entre le jeudi 08 janvier 2026 et le samedi 31 janvier 2026, pour une durée de 3 jours de travaux sur cette période, pour permettre l'exécution des travaux sus-visés.

Article 2 : Cette réglementation consistera en :

- Interdiction de dépasser,
- La vitesse sera limitée à 90 km/h puis 70 km/h,
- La signalisation posée devra être conforme au schéma ci-joint: CF16

Article 3 : Les panneaux de signalisation réglementaire d'information, d'avertissement et de jalonnement de la déviation seront posés aux frais du département, par les soins de la Maison du Département Aménagement et Développement Territorial de l'Artois, conformément à l'Instruction Interministérielle précitée.

Article 4 : Toute contravention au présent arrêté sera constatée et poursuivie conformément aux lois et règlements en vigueur.

Article 5 : Le présent arrêté peut faire l'objet d'un recours gracieux auprès du Président du Conseil Départemental dans les deux mois suivant sa notification ou son affichage et/ou publication. Il peut également faire l'objet d'un recours contentieux, auprès du tribunal administratif de Lille, dans le même délai, ou le cas échéant, dans les deux mois suivant le rejet du recours gracieux.

Pour le Président du Conseil départemental
Le 7 janvier 2026

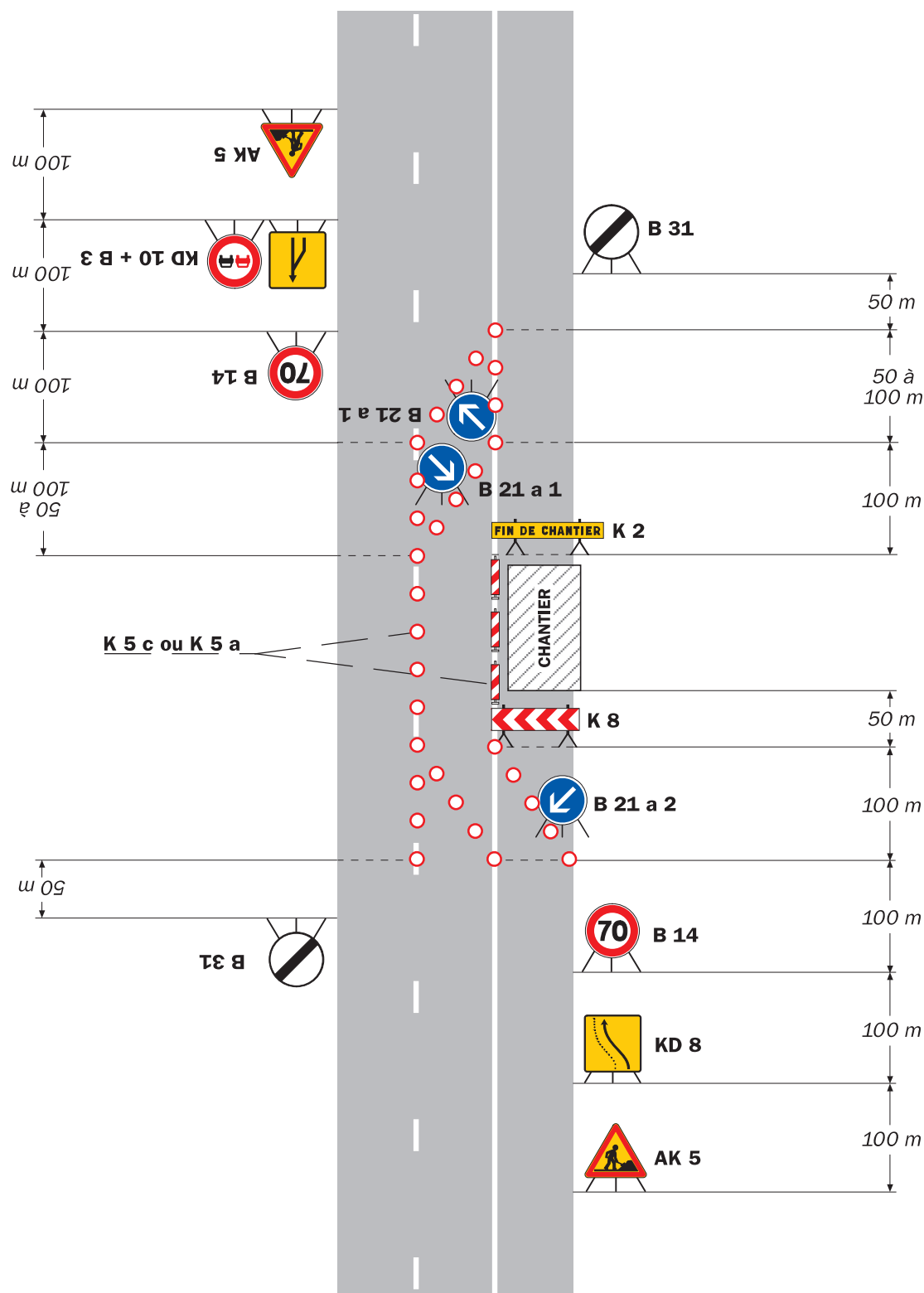
Signé électroniquement par
Cecile RUSCH
Directrice de la maison du Département
aménagement et développement territorial de l'Artois

ANNEXE - LOCALISATION



Voie latérale neutralisée Cas 3

Circulation à double sens Route à 3 voies



Remarque(s) :

- La séparation des courants du trafic peut être réalisée par des K 5 a, K 5 c, balises souples, séparateurs K 16 ou par marquage temporaire (ligne continue).
- Lorsque deux voies sont affectées au même sens de

circulation, l'utilisation d'un KD 10 est préférable à celle du panneau AK 3 pour signaler la suppression d'une voie.

- Le biseau comporte au moins deux B 21 a s'il est réalisé à l'aide de cônes K 5 a (Cf. schéma B1).