



DÉPARTEMENT DU PAS-DE-CALAIS

ARRÊTÉ DU PRÉSIDENT DU CONSEIL DÉPARTEMENTAL

Portant

RESTRICTION DE CIRCULATION

Sur les routes départementales D928 et D943

Sur le territoire des communes d'AIRE-SUR-LA-LYS, ARQUES, AUDINCETHUN, AVROULT, CAMPAGNE-LÈS-
WARDRECQUES, CLÉTY, FAUQUEMBERGUES, HALLINES, MERCK-SAINT-LIÉVIN, PIHEM, RACQUINGHEM,
RENTY, SAINT-MARTIN-D'HARDINGHEM, WARDRECQUES et WITTES

hors agglomération

du 01/01/2026 au 31/12/2026

ENTRETIEN COURANT ET DE CONSERVATION DU DOMAINE PUBLIC

Vu le Code Général des Collectivités Territoriales,

Vu le Code de la Route,

Vu le Règlement Général de Voirie Interdépartemental, adopté par délibération du Conseil départemental du 22 juin 2015, et par arrêté du Président de Conseil départemental du 21 septembre 2015,

Vu l'arrêté ministériel du 24 novembre 1967 sur la signalisation routière modifié par des arrêtés subséquents,

Vu l'Instruction Interministérielle sur la Signalisation Routière du 22 octobre 1963 modifiée par des arrêtés subséquents,

Vu l'avis annuel du Préfet du Pas-de-Calais en date du 19 décembre 2025

Considérant la demande en date du 05/01/2026, par laquelle DEPARTEMENT DU PAS DE CALAIS, en vue d'exécuter des travaux entretien courant et de conservation du domaine public, du 01/01/2026 au 31/12/2026.

Considérant que pour assurer la sécurité des usagers du domaine public routier départemental, de prévenir tout risque d'accidents, et de faciliter la réalisation des travaux d'entretien courant (curage, dérasement, fauchage, balayage, réparation de glissières, signalisation horizontale, PATA...) , il convient de prendre des mesures réglementaires de circulation sur la D928 du PR 36+0 au PR 56+300 et la D943 du PR 51+800 au PR 63+500, hors agglomération,

ARRÊTE

Article 1 : Cette réglementation consistera en :

- Alternat de circulation réglé par feux tricolores ou manuellement,
- Interdiction de dépasser,
- Interdiction de s'arrêter ou de stationner,
- Limitation de la vitesse à 50 km/h,

Article 2 : Les panneaux de signalisation réglementaire seront posés par les soins et aux frais de l'entreprise chargée de l'exécution des travaux, aux extrémités des sections restreintes et fermées conformément aux prescriptions de l'Instruction Interministérielle sur la Signalisation Routière (arrêté du 24 novembre 1967 modifié), explicitées par la Maison du Département Aménagement et Développement Territorial de l'audomarois.

Article 3 : Il appartient à l'entreprise, si les circonstances l'exigent, d'effectuer un nettoyage de la chaussée après la fin des travaux, et d'une manière générale, de laisser la chaussée dans un état compatible à sa réouverture à la circulation publique, dans des conditions normales de conduites et de sécurité. A défaut, le Département exécutera, aux frais et risques de l'entreprise, toutes les opérations nécessaires à la réouverture de la chaussée à la circulation publique en toute sécurité. Dans cette hypothèse, le Département pourrait engager en outre, toutes les procédures contentieuses utiles au règlement de ce différend.

Article 4 : Toute contravention au présent arrêté sera constatée et poursuivie conformément aux lois et règlements en vigueur.

Article 5 : Le présent arrêté peut faire l'objet d'un recours gracieux auprès du Président du Conseil Départemental dans les deux mois suivant sa notification ou son affichage et/ou publication. Il peut également faire l'objet d'un recours contentieux, auprès du tribunal administratif de Lille, dans le même délai, ou le cas échéant, dans les deux mois suivant le rejet du recours gracieux.

Lumbres,

Le 12 janvier 2026

A handwritten signature in blue ink, consisting of a stylized 'C' followed by a horizontal line and a small loop.

Signé électroniquement par
Cyrille DUVIVIER
Directeur de la maison du Département
aménagement et développement territorial
de l'Audomarois

ANNEXE - LOCALISATION

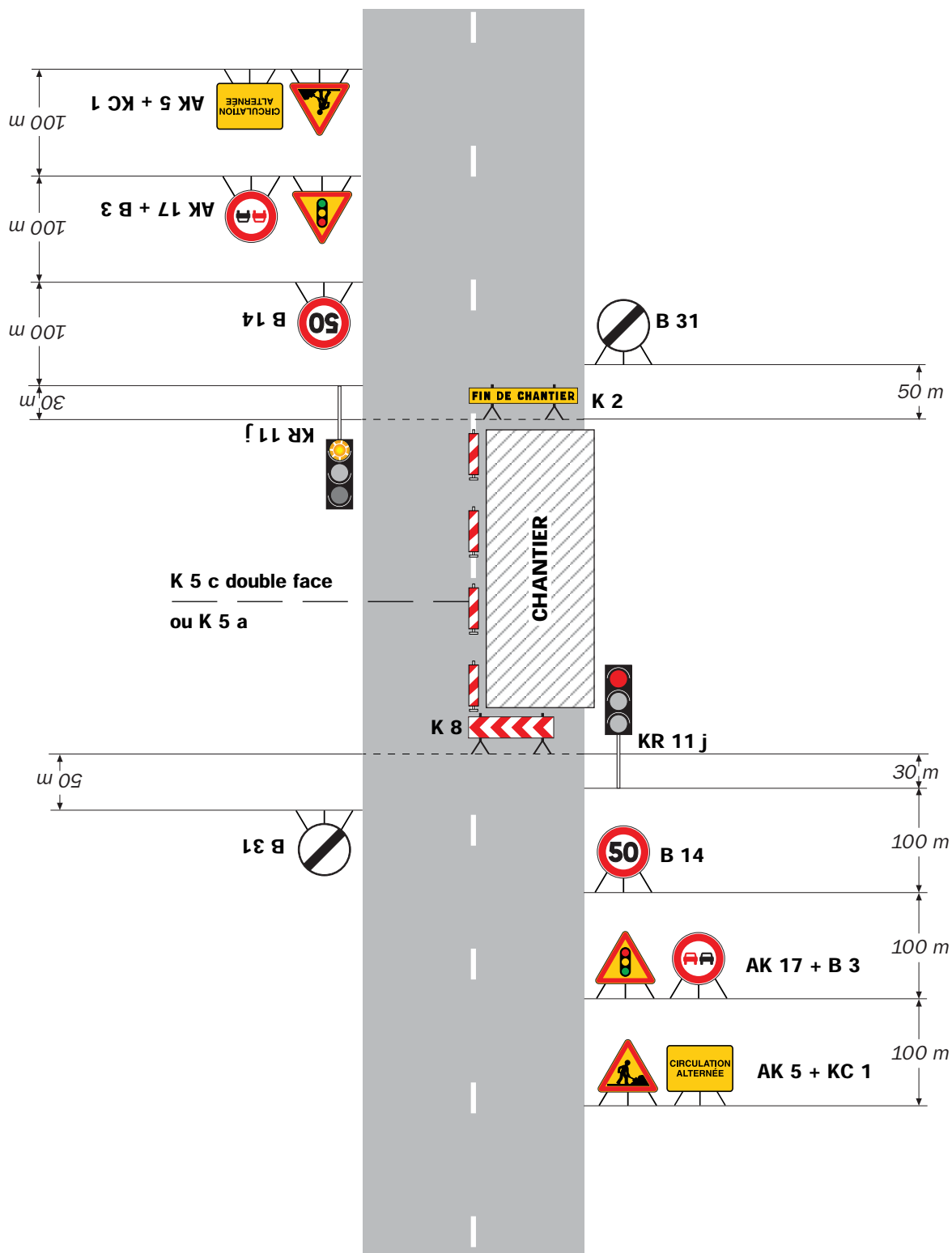


Chantiers fixes

CF24

Alternat par signaux tricolores

Circulation alternée
Route à 2 voies



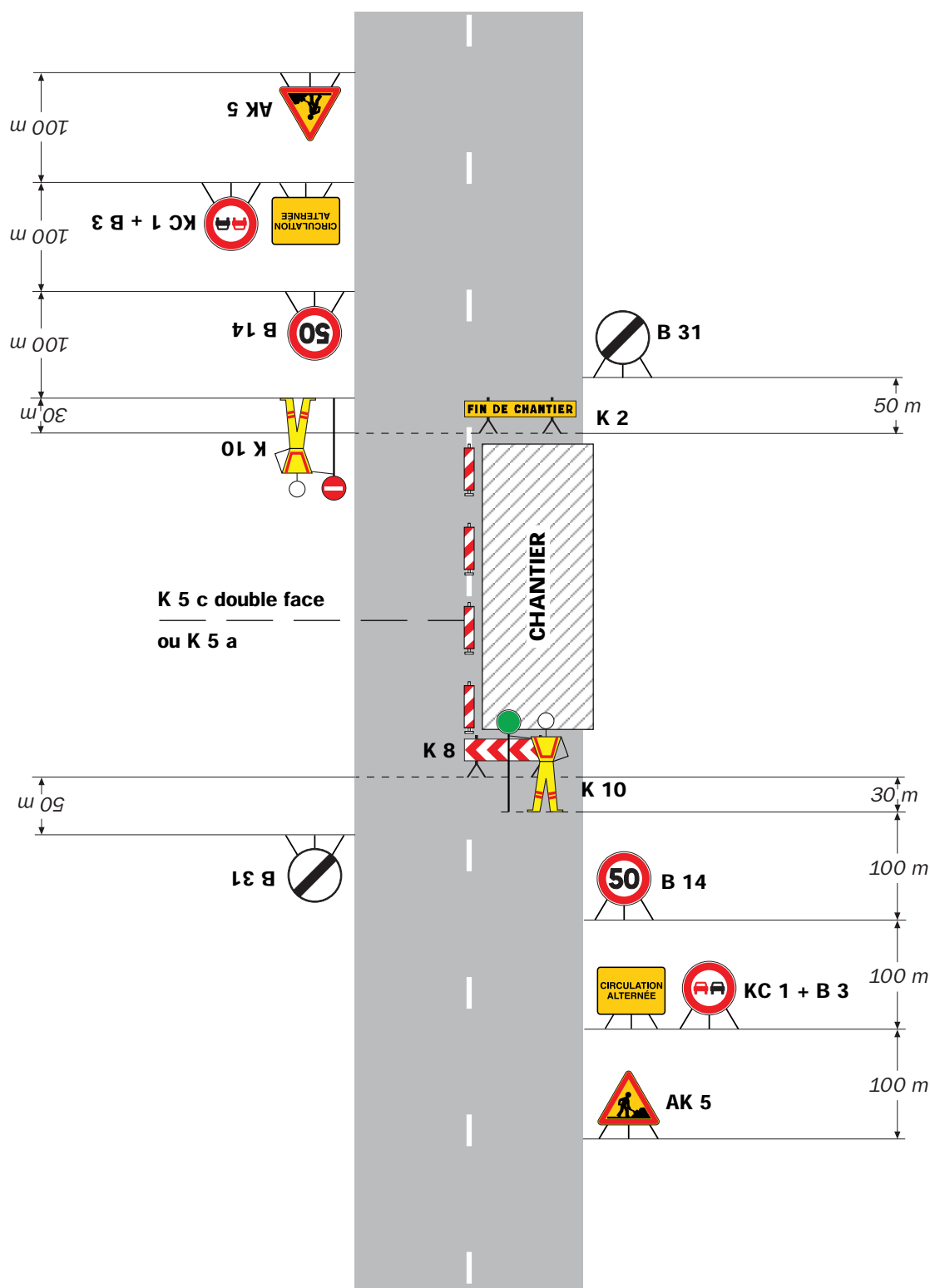
Remarque(s) :

- Schéma à appliquer notamment lorsque l'alternat doit être maintenu de nuit, en absence de visibilité réciproque.
- Un panneau B 14 de limitation de vitesse à 70 km/h

peut éventuellement être intercalé entre les panneaux AK 5 et AK 17.

Alternat par piquets K 10

Circulation alternée
Route à 2 voies



Remarque(s) :

- Un panneau B 14 de limitation de vitesse à 70 km/h peut éventuellement être intercalé entre les panneaux AK 5 et KC 1.

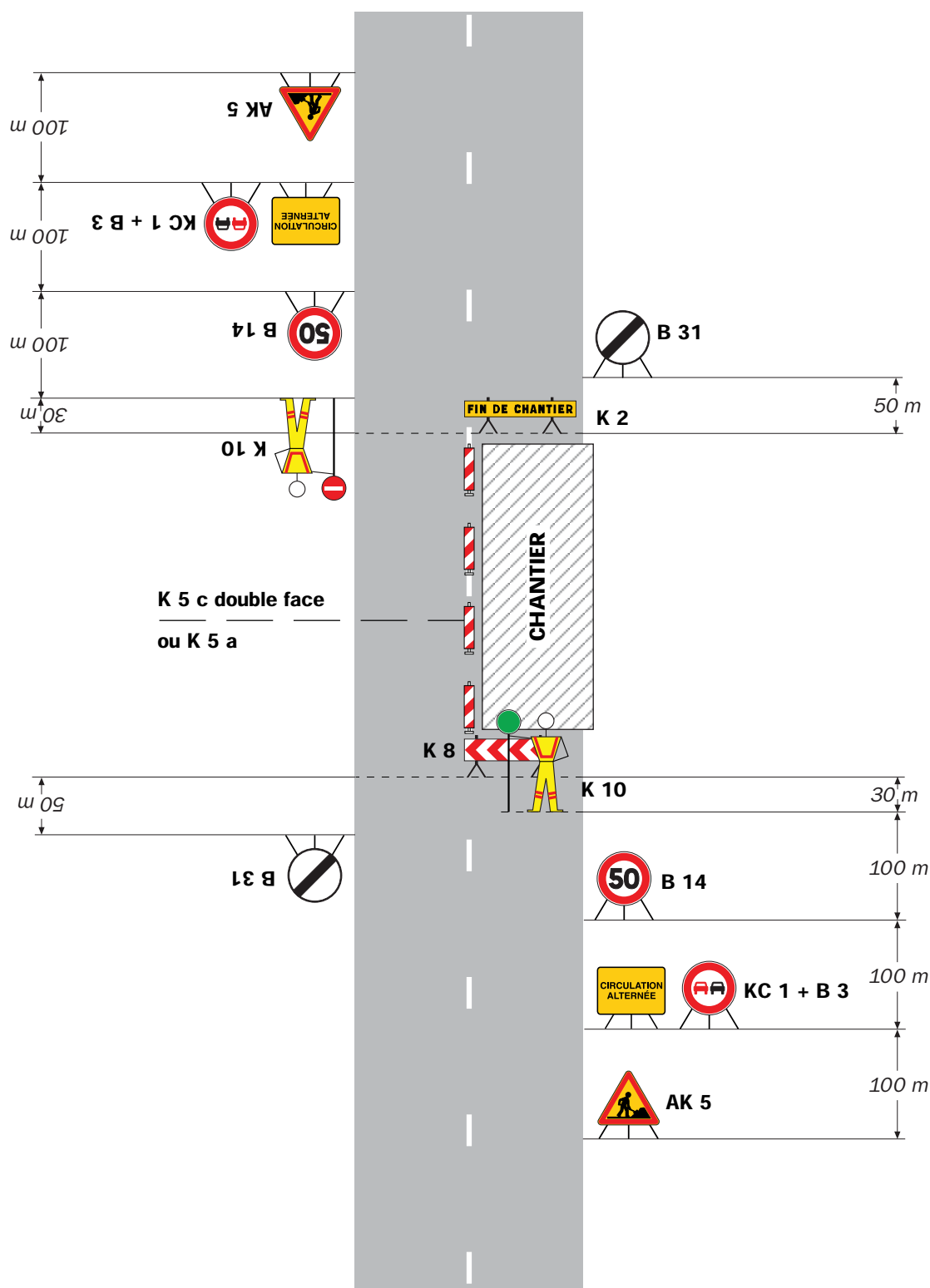
CF24

Circulation alternée
Route à 2 voies



Alternat par piquets K 10

Circulation alternée
Route à 2 voies



Remarque(s) :

- Un panneau B 14 de limitation de vitesse à 70 km/h peut éventuellement être intercalé entre les panneaux AK 5 et KC 1.