



DÉPARTEMENT DU PAS-DE-CALAIS

ARRÊTÉ DU PRÉSIDENT DU CONSEIL DÉPARTEMENTAL
Portant

Sur la route départementale D148
Sur le territoire de la commune de COUPELLE-VIEILLE
hors agglomération

ABATTAGE

Vu le Code Général des Collectivités Territoriales,

Vu le Code de la Route,

Vu le Règlement Général de Voirie Interdépartemental, adopté par délibération du Conseil départemental du 22 juin 2015, et par arrêté du Président de Conseil départemental du 21 septembre 2015,

Vu l'arrêté ministériel du 24 novembre 1967 sur la signalisation routière modifié par des arrêtés subséquents,

Vu l'Instruction Interministérielle sur la Signalisation Routière du 22 octobre 1963 modifiée par des arrêtés subséquents,

Le Président du Conseil départemental,

Considérant la nécessité de réaliser l'opération de abattage,

Considérant que pour assurer la sécurité des usagers du domaine public routier départemental, de prévenir tout risque d'accidents, et de faciliter la réalisation des travaux, il convient de prendre des mesures réglementaires de circulation sur la D148 du PR 2+280 au PR 2+970, hors agglomération,

ARRÊTE

Article 1 : La circulation sera interdite temporairement, sur la D148 du PR 2+280 au PR 2+970 hors agglomération sur le territoire de la commune de **COUPELLE-VIEILLE**, entre le lundi 26 janvier 2026 et le vendredi 13 mars 2026, pour permettre l'exécution des travaux sus-visés.

Article 2 : Cette réglementation consistera en :

- RD 126-928-155-343 au territoire des communes de COUPELLE-VIEILLE, RADINGHEM, VERCHOCQ, RENTY, AUDINCTHUN

Article 3 : Les panneaux de signalisation réglementaire d'information, d'avertissement et de jalonnement de la déviation seront posés aux frais du département, par les soins de la Maison du Département Aménagement et Développement Territorial du Montreuillois-Ternois, conformément à l'Instruction Interministérielle précitée.

Article 4 : Toute contravention au présent arrêté sera constatée et poursuivie conformément aux lois et règlements en vigueur.

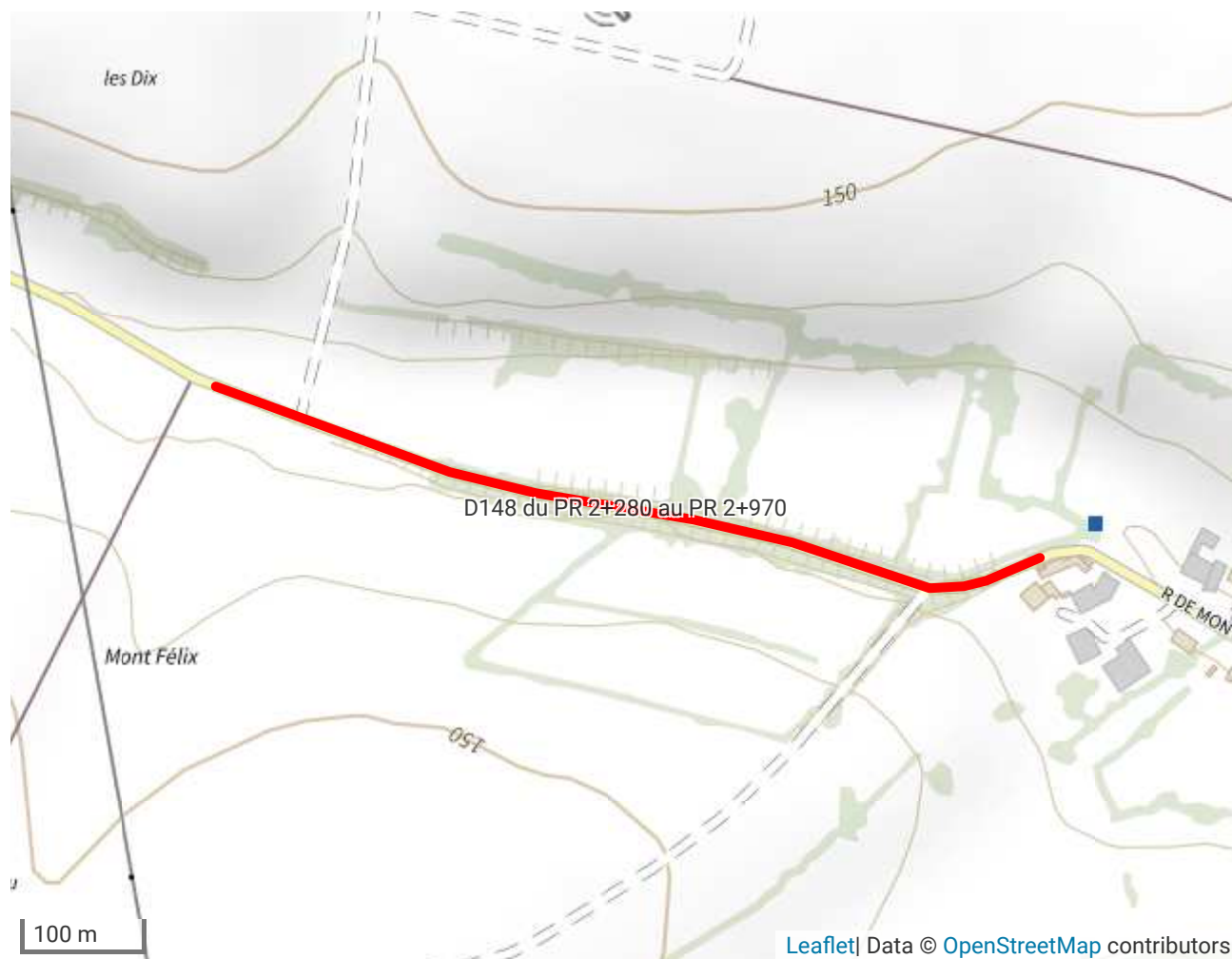
Article 5 : Le présent arrêté peut faire l'objet d'un recours gracieux auprès du Président du Conseil Départemental dans les deux mois suivant sa notification ou son affichage et/ou publication. Il peut également faire l'objet d'un recours contentieux, auprès du tribunal administratif de Lille, dans le même délai, ou le cas échéant, dans les deux mois suivant le rejet du recours gracieux.

Le 23 janvier 2026



Signé électroniquement par
Ludovic DELDREVE
RESPONSABLE UNITE ROUTES ET
MOBILITES MDADT DU
MONTREUILLOIS TERNOIS

ANNEXE - LOCALISATION



DÉTAILS DE L'ITINÉRAIRE

Déviation

RD126-928-155-343 au territoire des communes de COUPELLE VIEILLE-RADINGHEM-VERCHOCQ-RENTY-AUDINCTHUN

Déviation interruption

RD126-928-155-343 au territoire des communes de COUPELLE VIEILLE, RADINGHEM, VERCHOCQ, RENTY, AUDINCTHUN