

ARRÊTÉ N° AT-2026-16-AT



DÉPARTEMENT DU PAS-DE-CALAIS

ARRÊTÉ DU PRÉSIDENT DU CONSEIL DÉPARTEMENTAL
Portant
RESTRICTION DE CIRCULATION

Sur la route départementale D341
Sur le territoire de la commune de REBREUVE-RANCHICOURT
hors agglomération

CRÉATION D'UN MASSIF ET SUPPORT

Vu le Code Général des Collectivités Territoriales,

Vu le Code de la Route,

Vu le Règlement Général de Voirie Interdépartemental, adopté par délibération du Conseil départemental du 22 juin 2015, et par arrêté du Président de Conseil départemental du 21 septembre 2015,

Vu l'arrêté ministériel du 24 novembre 1967 sur la signalisation routière modifié par des arrêtés subséquents,

Vu l'Instruction Interministérielle sur la Signalisation Routière du 22 octobre 1963 modifiée par des arrêtés subséquents,

Le Président du Conseil départemental,

Considérant la demande en date du 16/01/2026, par laquelle PRESTA'SERVICE et BALESTRA, en vue d'exécuter des travaux création d'un massif et support,

Considérant que pour assurer la sécurité des usagers du domaine public routier départemental, de prévenir tout risque d'accidents, et de faciliter la réalisation des travaux, il convient de prendre des mesures réglementaires de circulation sur la D341 du PR 21+0 au PR 21+260, côtés droit et gauche, hors agglomération,

ARRÊTE

Article 1 : La circulation sera restreinte sur la D341 du PR 21+00 au PR 21+260, côtés droit et gauche, hors agglomération sur le territoire de la commune de **REBREUVE-RANCHICOURT**, pour une durée de 1 journée de travaux, sur la période du 05 février au 06 mars 2026, pour permettre l'exécution des travaux susvisés.

Article 2 : Cette réglementation consistera en :

- Limitation de la vitesse à 70 km/h, puis à 50 km/h,
- Interdiction de dépasser,
- Alternat de circulation réglé par feux tricolores ou manuellement,
- Interdiction de s'arrêter ou de stationner,
- la signalisation posée par l'entreprise devra être conforme aux schémas ci-joint: CF24 et CF23,

Article 3 : Les panneaux de signalisation réglementaire seront posés par les soins et aux frais de l'entreprise chargée de l'exécution des travaux, aux extrémités des sections restreintes et fermées conformément aux prescriptions de l'Instruction Interministérielle sur la Signalisation Routière (arrêté du 24 novembre 1967 modifié), explicitées par la Maison du Département Aménagement et Développement Territorial de l'Artois.

Article 4: Il appartient à l'entreprise, si les circonstances l'exigent, d'effectuer un nettoyage de la chaussée après la fin des travaux, et d'une manière générale, de laisser la chaussée dans un état compatible à sa réouverture à la circulation publique, dans des conditions normales de conduites et de sécurité. A défaut, le Département exécutera, aux frais et risques de l'entreprise, toutes les opérations nécessaires à la réouverture de la chaussée à la circulation publique en toute sécurité. Dans cette hypothèse, le Département pourrait engager en outre, toutes les procédures contentieuses utiles au règlement de ce différend.

Article 5 : Toute contravention au présent arrêté sera constatée et poursuivie conformément aux lois et règlements en vigueur.

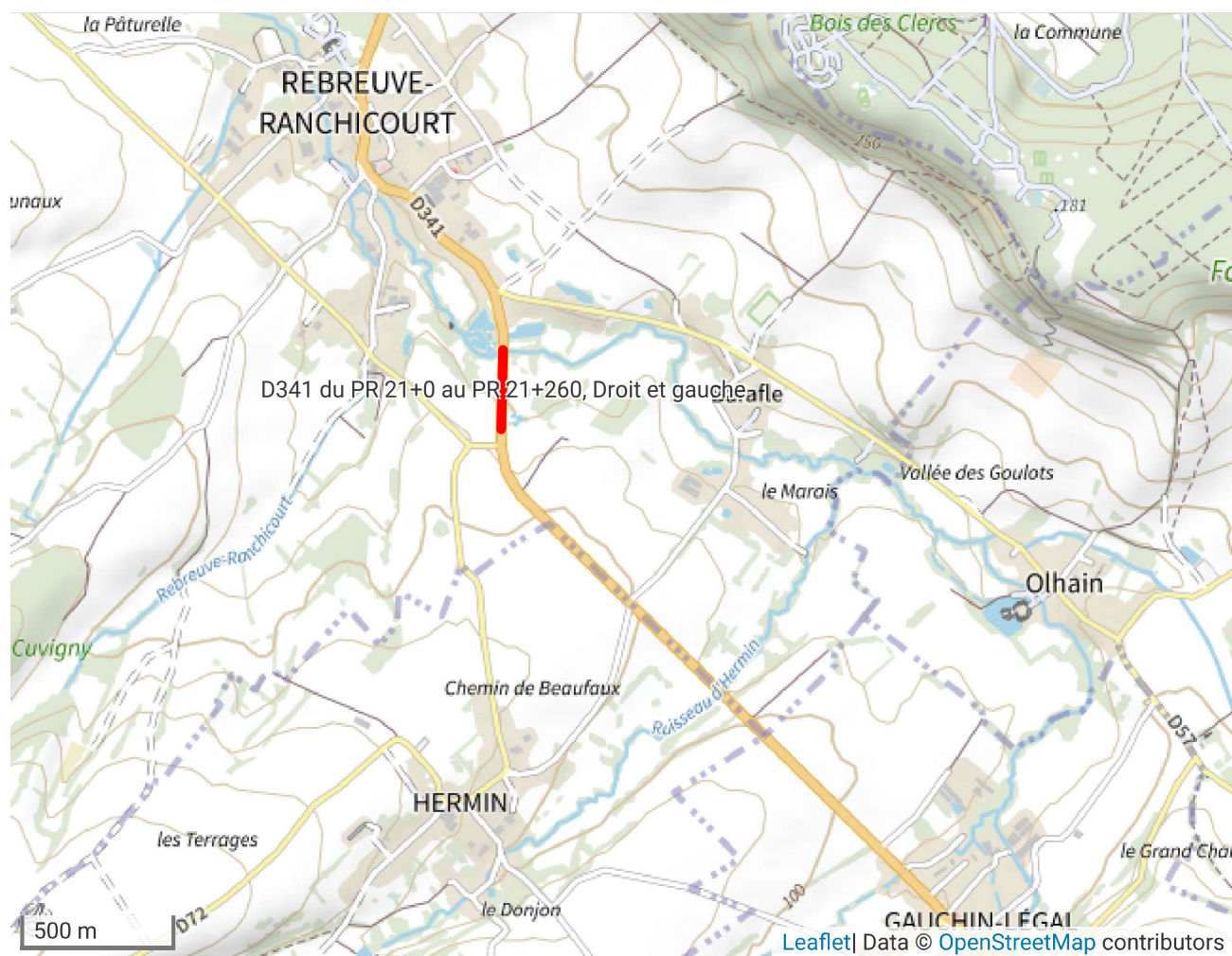
Article 6 : Le présent arrêté peut faire l'objet d'un recours gracieux auprès du Président du Conseil Départemental dans les deux mois suivant sa notification ou son affichage et/ou publication. Il peut également faire l'objet d'un recours contentieux, auprès du tribunal administratif de Lille, dans le même délai, ou le cas échéant, dans les deux mois suivant le rejet du recours gracieux.

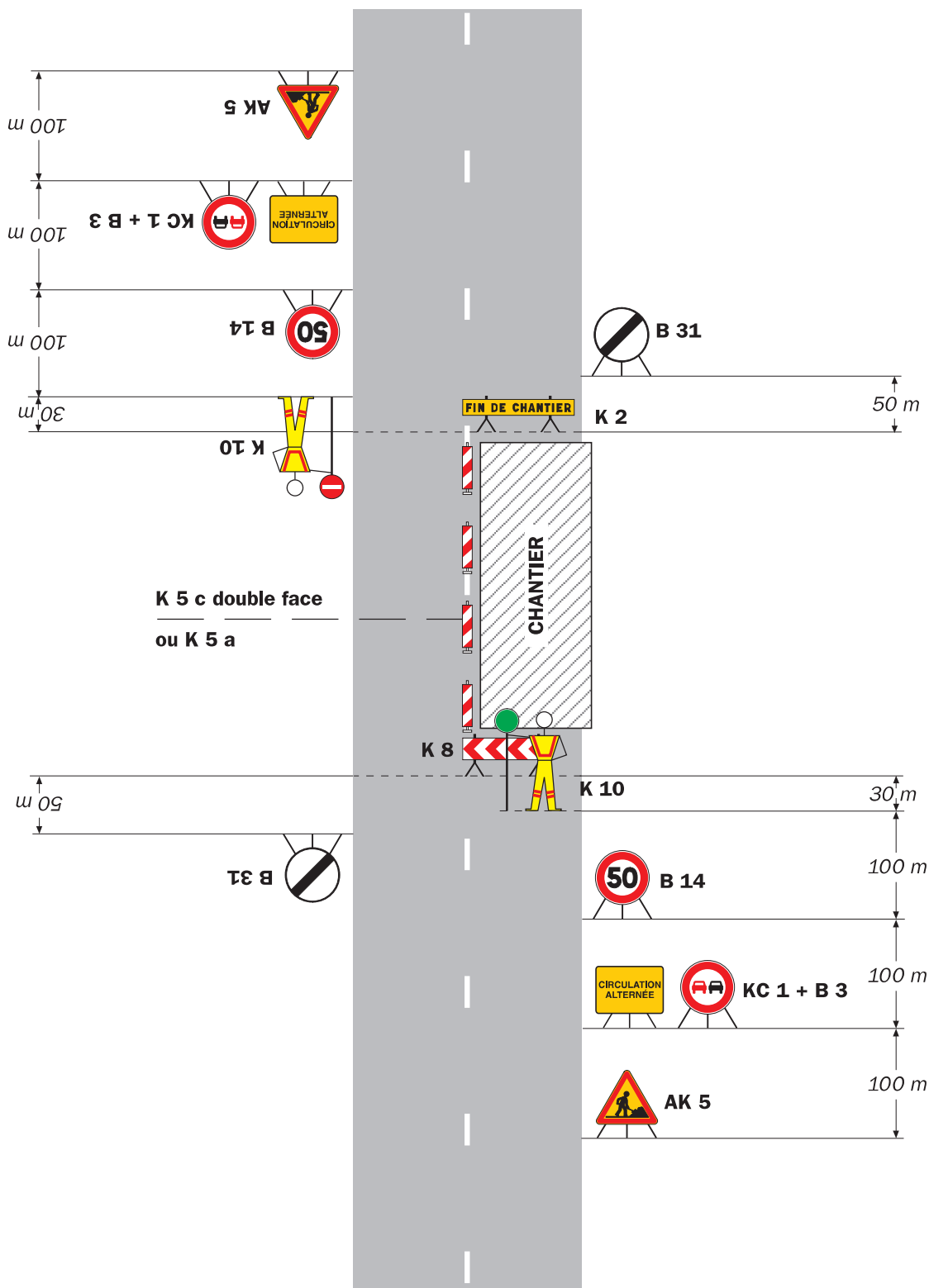
Pour Monsieur le Président du Conseil départemental
Le 23 janvier 2026



Signé électroniquement par
Cecile RUSCH
Directrice de la maison du Département aménagement et
développement territorial de l'Artois

ANNEXE - LOCALISATION





Remarque(s) :

- Dispositif applicable uniquement de jour et sous certaines conditions : Cf. Signalisation temporaire - Les alternats.

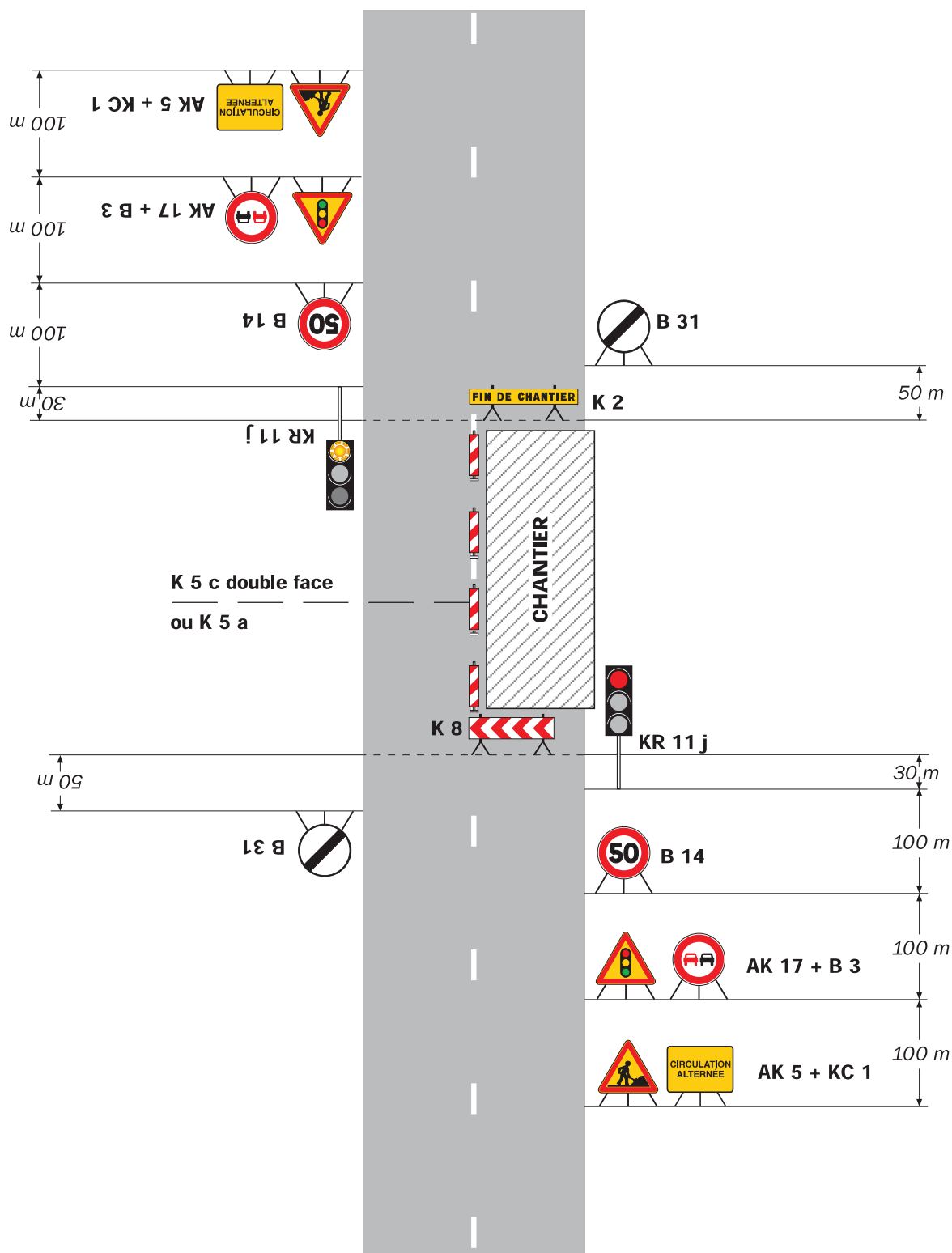
- Un panneau B 14 de limitation de vitesse à 70 km/h peut éventuellement être intercalé entre les panneaux AK 5 et KC 1.

Chantiers fixes

CF24

Alternat par signaux tricolores

Circulation alternée
Route à 2 voies



Remarque(s) :

- Schéma à appliquer notamment lorsque l'alternat doit être maintenu de nuit, en absence de visibilité réciproque.
- Un panneau B 14 de limitation de vitesse à 70 km/h peut éventuellement être intercalé entre les panneaux AK 5 et AK 17.