

ARRÊTÉ N° AU-2026-14-AT



DÉPARTEMENT DU PAS-DE-CALAIS

ARRÊTÉ DU PRÉSIDENT DU CONSEIL DÉPARTEMENTAL
Portant
RESTRICTION DE CIRCULATION
Sur les routes départementales D126 et D157
Sur le territoire des communes d'AUDINCTHUN et DENNEBRÆUCQ
hors agglomération

RÉALISATION D'UNE VISITE TECHNIQUE POUR ÉTUDE D'INGÉNERIE EN ACCOTEMENT ET CHAUSSEE

Vu le Code Général des Collectivités Territoriales,

Vu le Code de la Route,

Vu le Règlement Général de Voirie Interdépartemental, adopté par délibération du Conseil départemental du 22 juin 2015, et par arrêté du Président de Conseil départemental du 21 septembre 2015,

Vu l'arrêté ministériel du 24 novembre 1967 sur la signalisation routière modifié par des arrêtés subséquents,

Vu l'Instruction Interministérielle sur la Signalisation Routière du 22 octobre 1963 modifiée par des arrêtés subséquents,

Le Président du Conseil départemental,

Considérant la demande en date du 21/01/2026, par laquelle AXIONE, en vue d'exécuter des travaux Réalisation d'une visite technique pour étude d'ingénierie en accotement et chaussée,

Considérant que pour assurer la sécurité des usagers du domaine public routier départemental, de prévenir tout risque d'accidents, et de faciliter la réalisation des travaux, il convient de prendre des mesures réglementaires de circulation sur la D126 du PR 21+812 au PR 23+816 et la D157 du PR 2+799 au PR 5+60, hors agglomération,

ARRÊTE

Article 1 : La circulation sera restreinte sur la D126 du PR 21+812 au PR 23+816 et la D157 du PR 2+799 au PR 5+60 hors agglomération sur le territoire des communes d'AUDINCTHUN et DENNEBRÆUCQ, 10 jours entre le lundi 02 mars 2026 et le mardi 31 mars 2026, pour permettre l'exécution des travaux sus-visés.

Article 2 : Cette réglementation consistera en :

- La vitesse sera limitée à 50 km/h,
- Alternat de circulation réglé par feux tricolores,
- Interdiction de dépasser,
- Interdiction de s'arrêter ou de stationner,

Article 3 : Les panneaux de signalisation réglementaire seront posés par les soins et aux frais de l'entreprise chargée de l'exécution des travaux, aux extrémités des sections restreintes et fermées conformément aux prescriptions de l'Instruction Interministérielle sur la Signalisation Routière (arrêté du 24 novembre 1967 modifié), explicitées par la Maison du Département Aménagement et Développement Territorial de l'audomarois.

Article 4 : Il appartient à l'entreprise, si les circonstances l'exigent, d'effectuer un nettoyage de la chaussée après la fin des travaux, et d'une manière générale, de laisser la chaussée dans un état compatible à sa réouverture à la circulation publique, dans des conditions normales de conduites et de sécurité. A défaut, le Département exécutera, aux frais et risques de l'entreprise, toutes les opérations nécessaires à la réouverture de la chaussée à la circulation publique en toute sécurité. Dans cette hypothèse, le Département pourrait engager en outre, toutes les procédures contentieuses utiles au règlement de ce différend.

Article 5 : Toute contravention au présent arrêté sera constatée et poursuivie conformément aux lois et règlements en vigueur.

Article 6 : Le présent arrêté peut faire l'objet d'un recours gracieux auprès du Président du Conseil Départemental dans les deux mois suivant sa notification ou son affichage et/ou publication. Il peut également faire l'objet d'un recours contentieux, auprès du tribunal administratif de Lille, dans le même délai, ou le cas échéant, dans les deux mois suivant le rejet du recours gracieux.

Lumbres,

Le 3 février 2026

A stylized blue ink signature, likely of Cyrille DUVIVIER, consisting of a large loop followed by a horizontal stroke.

Signé électroniquement par
Cyrille DUVIVIER
Directeur de la maison du Département
aménagement et développement territorial
de l'Audomarois

ANNEXE - LOCALISATION



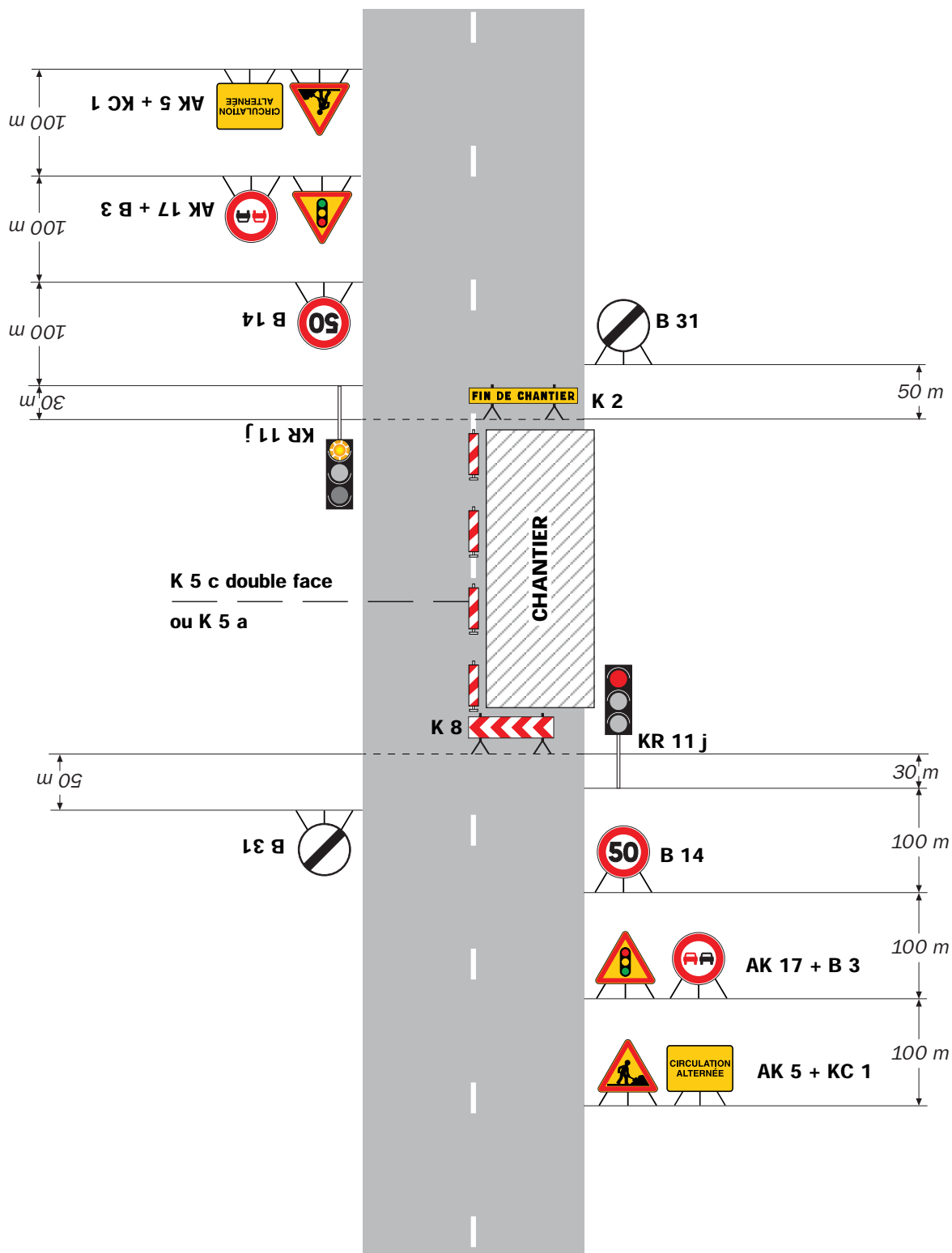
CF24

Circulation alternée
Route à 2 voies



Alternat par signaux tricolores

Circulation alternée Route à 2 voies



Remarque(s) :

- Schéma à appliquer notamment lorsque l'alternat doit être maintenu de nuit, en absence de visibilité réciproque.
- Un panneau B 14 de limitation de vitesse à 70 km/h

peut éventuellement être intercalé entre les panneaux AK 5 et AK 17.