



DÉPARTEMENT DU PAS-DE-CALAIS

ARRÊTÉ DU PRÉSIDENT DU CONSEIL DÉPARTEMENTAL

Portant

RESTRICTION DE CIRCULATION

Sur la route départementale D341 avec fermeture ponctuelle de la piste cyclable

Sur le territoire de la commune de BAINCTHUN

hors agglomération

RÉFECTION DE LA COUCHE DE ROULEMENT SUR LA PISTE CYCLABLE

Vu le Code Général des Collectivités Territoriales,

Vu le Code de la Route,

Vu le Règlement Général de Voirie Interdépartemental, adopté par délibération du Conseil départemental du 22 juin 2015, et par arrêté du Président de Conseil départemental du 21 septembre 2015,

Vu l'arrêté ministériel du 24 novembre 1967 sur la signalisation routière modifié par des arrêtés subséquents,

Vu l'Instruction Interministérielle sur la Signalisation Routière du 22 octobre 1963 modifiée par des arrêtés subséquents,

**Le Président du Conseil départemental,**

**Considérant** la demande en date du 06/02/2026, par laquelle EUROVIA PAS DE CALAIS, en vue d'exécuter des travaux de Réfection de la couche de roulement sur la piste cyclable,

**Considérant** que pour assurer la sécurité des usagers du domaine public routier départemental, de prévenir tout risque d'accidents, et de faciliter la réalisation des travaux, il convient de prendre des mesures réglementaires de circulation sur la D341 du PR 96+500 au PR 97+500, hors agglomération,

**ARRÊTE**

**Article 1 :** La circulation sera restreinte sur la D341 du PR 96+500 au PR 97+500 hors agglomération sur le territoire de la commune de BAINCTHUN, 2 jours entre le lundi 11 mai 2026 et le vendredi 22 mai 2026, pour permettre l'exécution des travaux sus-visés.

**Article 2 :** Cette réglementation consistera en :

- La vitesse sera limitée à 50 km/h,
- Interdiction de dépasser,
- Interdiction de stationner sur les accotements,
- Réduction de la largeur de chaussée
- Fermeture ponctuelle de la piste cyclable
- Alternat de circulation réglé par feux tricolores,

**Article 3 :** Les panneaux de signalisation réglementaire seront posés par les soins et aux frais de l'entreprise chargée de l'exécution des travaux, aux extrémités des sections restreintes et fermées conformément aux prescriptions de l'Instruction Interministérielle sur la Signalisation Routière (arrêté du 24 novembre 1967 modifié), explicitées par la Maison du Département Aménagement et Développement Territorial du Boulonnais.

**Article 4 :** Il appartient à l'entreprise, si les circonstances l'exigent, d'effectuer un nettoyage de la chaussée après la fin des travaux, et d'une manière générale, de laisser la chaussée dans un état compatible à sa réouverture à la circulation publique, dans des conditions normales de conduites et de sécurité. A défaut, le Département exécutera, aux frais et risques de l'entreprise, toutes les opérations nécessaires à la réouverture de la chaussée à la circulation publique en toute sécurité. Dans cette hypothèse, le Département pourrait engager en outre, toutes les procédures contentieuses utiles au règlement de ce différend.

**Article 5 :** Toute contravention au présent arrêté sera constatée et poursuivie conformément aux lois et règlements en vigueur.

**Article 6 :** Le présent arrêté peut faire l'objet d'un recours gracieux auprès du Président du Conseil Départemental dans les deux mois suivant sa notification ou son affichage et/ou publication. Il peut également faire l'objet d'un recours contentieux, auprès du

tribunal administratif de Lille, dans le même délai, ou le cas échéant, dans les deux mois suivant le rejet du recours gracieux.

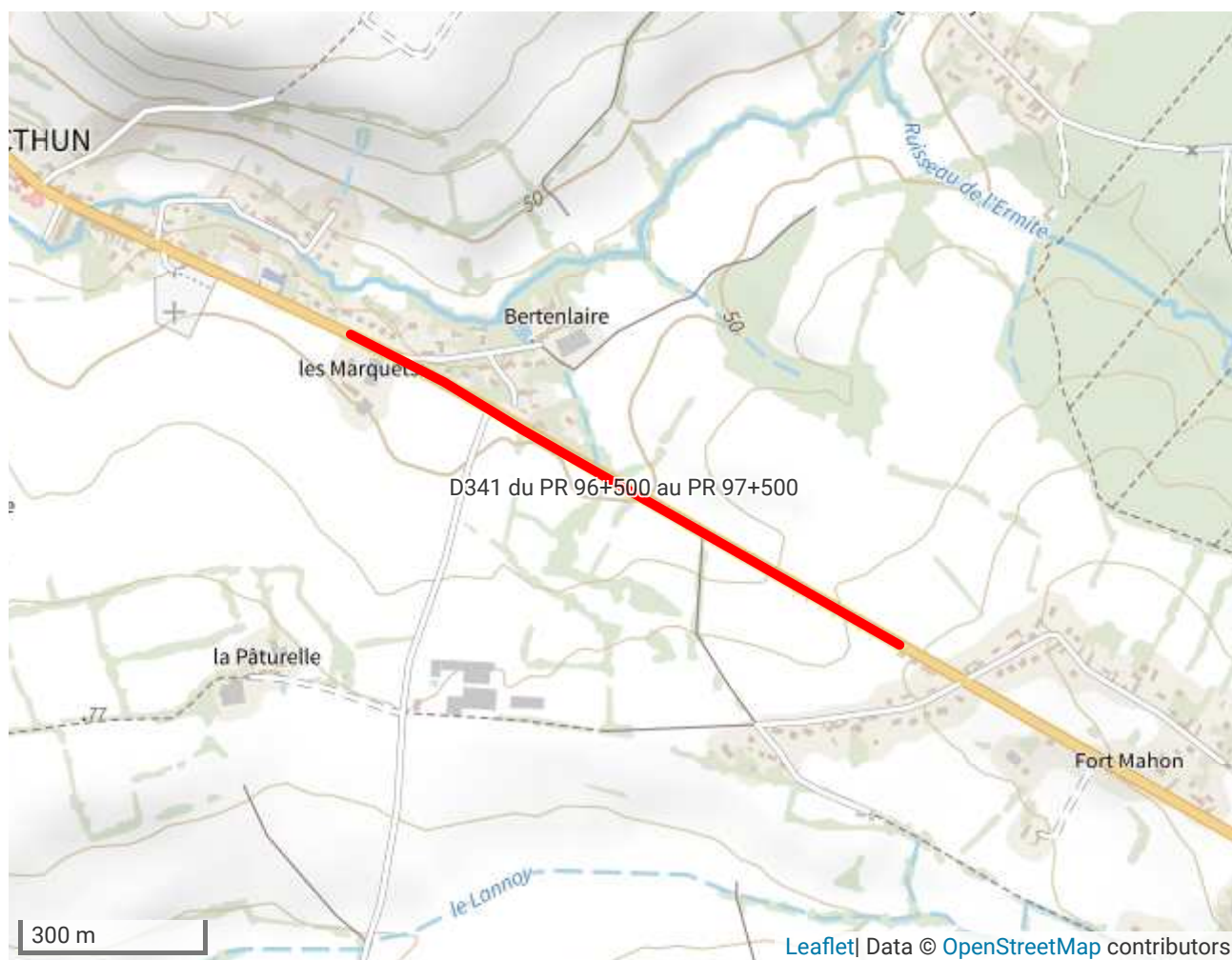
Pour le Président du Conseil Départemental

Wimille,  
Le 13 février 2026

A handwritten signature in blue ink, consisting of several loops and a long horizontal stroke extending to the right.

Signé électroniquement par  
Georges MAGALHAES  
ORDONNATEUR

## ANNEXE - LOCALISATION

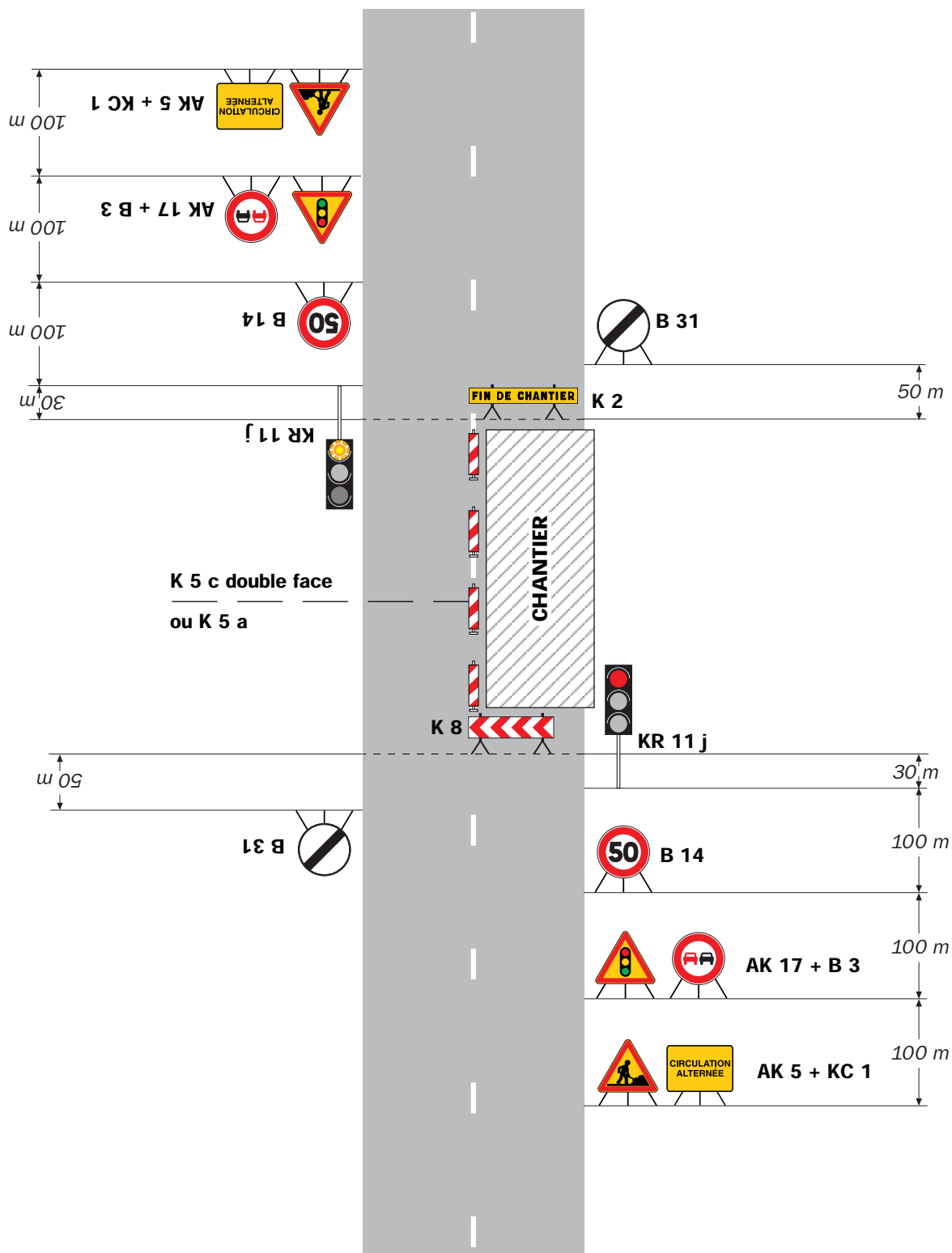


# Chantiers fixes

CF24

Alternat par signaux tricolores

Circulation alternée  
Route à 2 voies



## Remarque(s) :

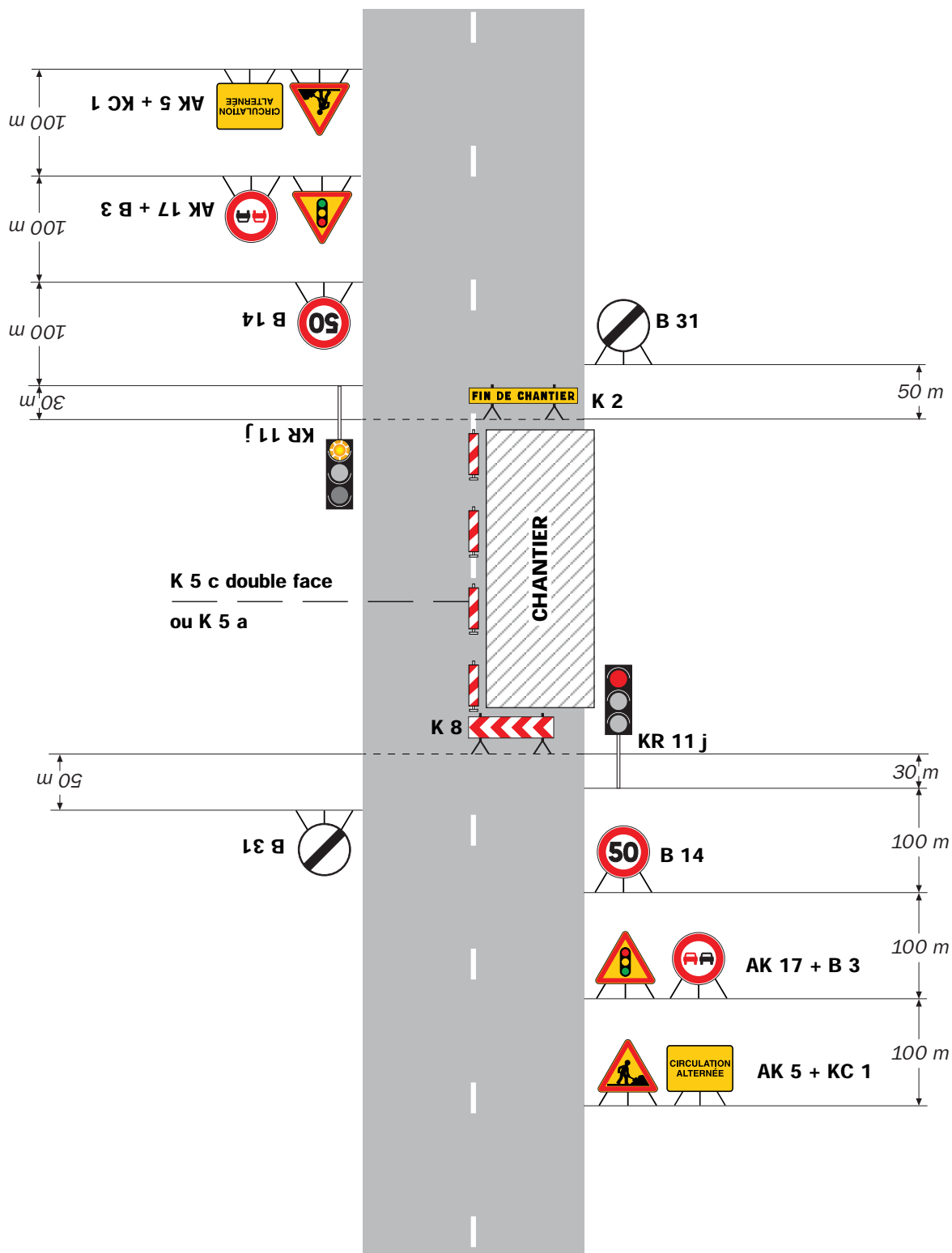
- Schéma à appliquer notamment lorsque l'alternat doit être maintenu de nuit, en absence de visibilité réciproque.
- Un panneau B 14 de limitation de vitesse à 70 km/h peut éventuellement être intercalé entre les panneaux AK 5 et AK 17.

# Chantiers fixes

CF24

Alternat par signaux tricolores

Circulation alternée  
Route à 2 voies



## Remarque(s) :

- Schéma à appliquer notamment lorsque l'alternat doit être maintenu de nuit, en absence de visibilité réciproque.
- Un panneau B 14 de limitation de vitesse à 70 km/h

peut éventuellement être intercalé entre les panneaux AK 5 et AK 17.