

ARRÊTÉ N° AR-2026-35-AT



DÉPARTEMENT DU PAS-DE-CALAIS

ARRÊTÉ DU PRÉSIDENT DU CONSEIL DÉPARTEMENTAL

Portant

RESTRICTION DE CIRCULATION

Sur la route départementale D939

Sur le territoire des communes de **MONCHY-LE-PREUX, TILLOY-LÈS-MOFFLAINES, VIS-EN-ARTOIS** et **WANCOURT**
hors agglomération

TIRAGE FIBRE OPTIQUE

Vu le Code Général des Collectivités Territoriales,

Vu le Code de la Route,

Vu le Règlement Général de Voirie Interdépartemental, adopté par délibération du Conseil départemental du 22 juin 2015, et par arrêté du Président de Conseil départemental du 21 septembre 2015,

Vu l'arrêté ministériel du 24 novembre 1967 sur la signalisation routière modifié par des arrêtés subséquents,

Vu l'Instruction Interministérielle sur la Signalisation Routière du 22 octobre 1963 modifiée par des arrêtés subséquents,

Vu l'avis permanent de Monsieur le Préfet du Pas-de-Calais en date du 19/12/2025, relatif à la police de circulation sur les voies classées à Grande Circulation,

Le Président du Conseil départemental,

Considérant la demande en date du 16/02/2026, de SAS BENOIT CHEVRIER, en vue d'exécuter des travaux de TIRAGE FIBRE OPTIQUE,

Considérant que pour assurer la sécurité des usagers du domaine public routier départemental, de prévenir tout risque d'accidents, et de faciliter la réalisation des travaux, il convient de prendre des mesures réglementaires de circulation sur la D939 du PR 181+776 au PR 183+488 et la D939 du PR 186+439 au PR 188+816, hors agglomération,

ARRÊTE

Article 1 : La circulation sera restreinte sur la D939 du PR 181+776 au PR 183+488 et la D939 du PR 186+439 au PR 188+816 hors agglomération sur le territoire des communes de **MONCHY-LE-PREUX, TILLOY-LÈS-MOFFLAINES, VIS-EN-ARTOIS** et **WANCOURT**, entre le lundi 16 mars 2026 et le mercredi 22 avril 2026 de 08h00 à 16h00, pour permettre l'exécution des travaux sus-visés.

Article 2 : Cette réglementation consistera en :

- Interdiction de dépasser,
- Interdiction de s'arrêter ou de stationner,
- Interdiction de stationner sur les accotements,
- Limitation de la vitesse à 70 km/h, puis à 50 km/h,
- Alternat de circulation réglé par panneaux B15 et C18,

Article 3 : Les panneaux de signalisation réglementaire seront posés par les soins et aux frais de l'entreprise chargée de l'exécution des travaux, aux extrémités des sections restreintes et fermées conformément aux prescriptions de l'Instruction Interministérielle sur la Signalisation Routière (arrêté du 24 novembre 1967 modifié), explicitées par la Maison du Département Aménagement et Développement Territorial de l'arrageois.

Article 4 : Il appartient à l'entreprise, si les circonstances l'exigent, d'effectuer un nettoyage de la chaussée après la fin des travaux, et d'une manière générale, de laisser la chaussée dans un état compatible à sa réouverture à la circulation publique, dans des conditions normales de conduites et de sécurité. A défaut, le Département exécutera, aux frais et risques de l'entreprise, toutes les opérations nécessaires à la réouverture de la chaussée à la circulation publique en toute sécurité. Dans cette hypothèse, le Département pourrait engager en outre, toutes les procédures contentieuses utiles au règlement de ce différend.

Article 5 : Toute contravention au présent arrêté sera constatée et poursuivie conformément aux lois et règlements en vigueur.

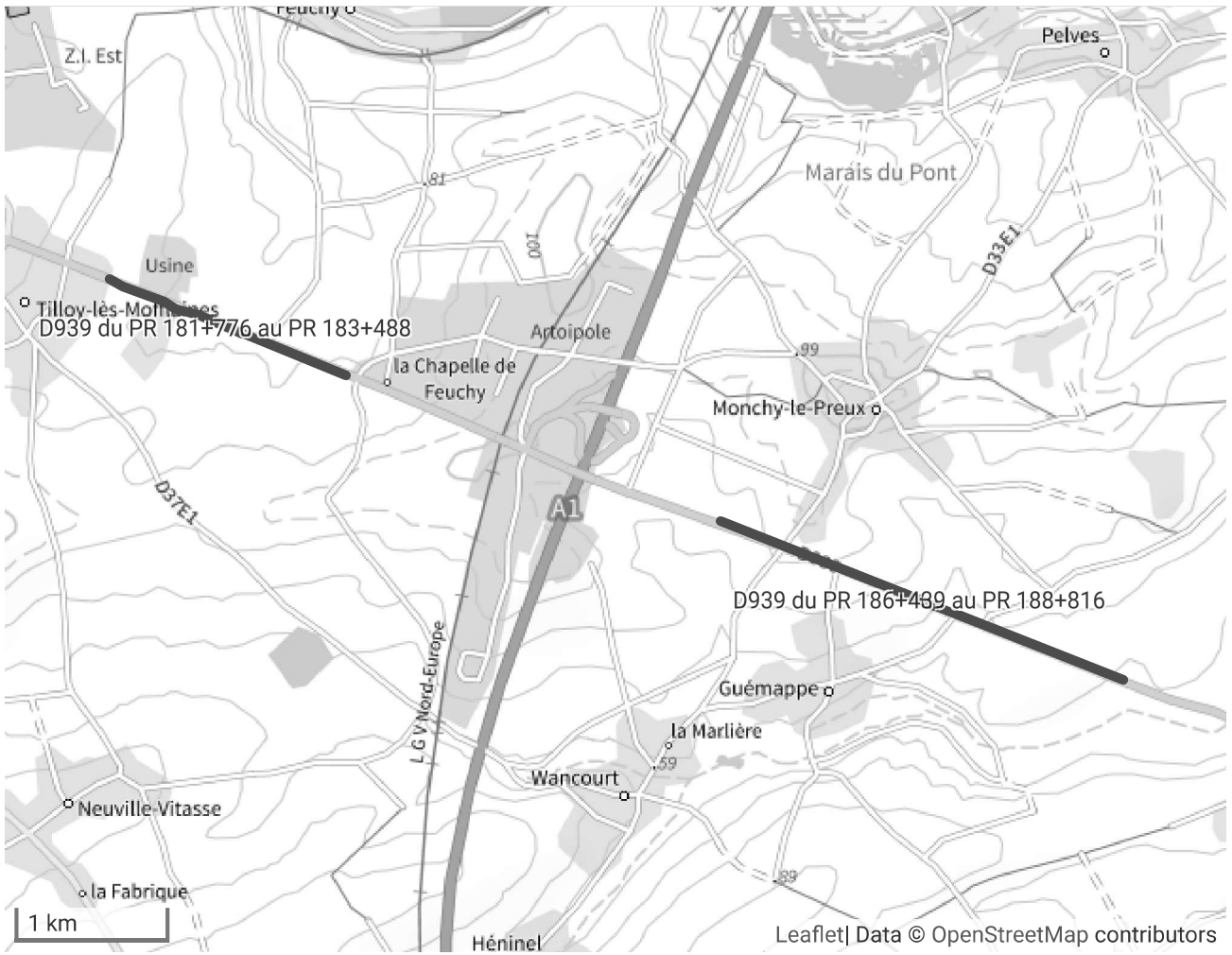
Article 6 : Le présent arrêté peut faire l'objet d'un recours gracieux auprès du Président du Conseil Départemental dans les deux mois suivant sa notification ou son affichage et/ou publication. Il peut également faire l'objet d'un recours contentieux, auprès du tribunal administratif de Lille, dans le même délai, ou le cas échéant, dans les deux mois suivant le rejet du recours gracieux.

Arras,
Le 16 mars 2026



Signé électroniquement par
Marc-Andre HAIGNERE
ORDONNATEUR

ANNEXE - LOCALISATION

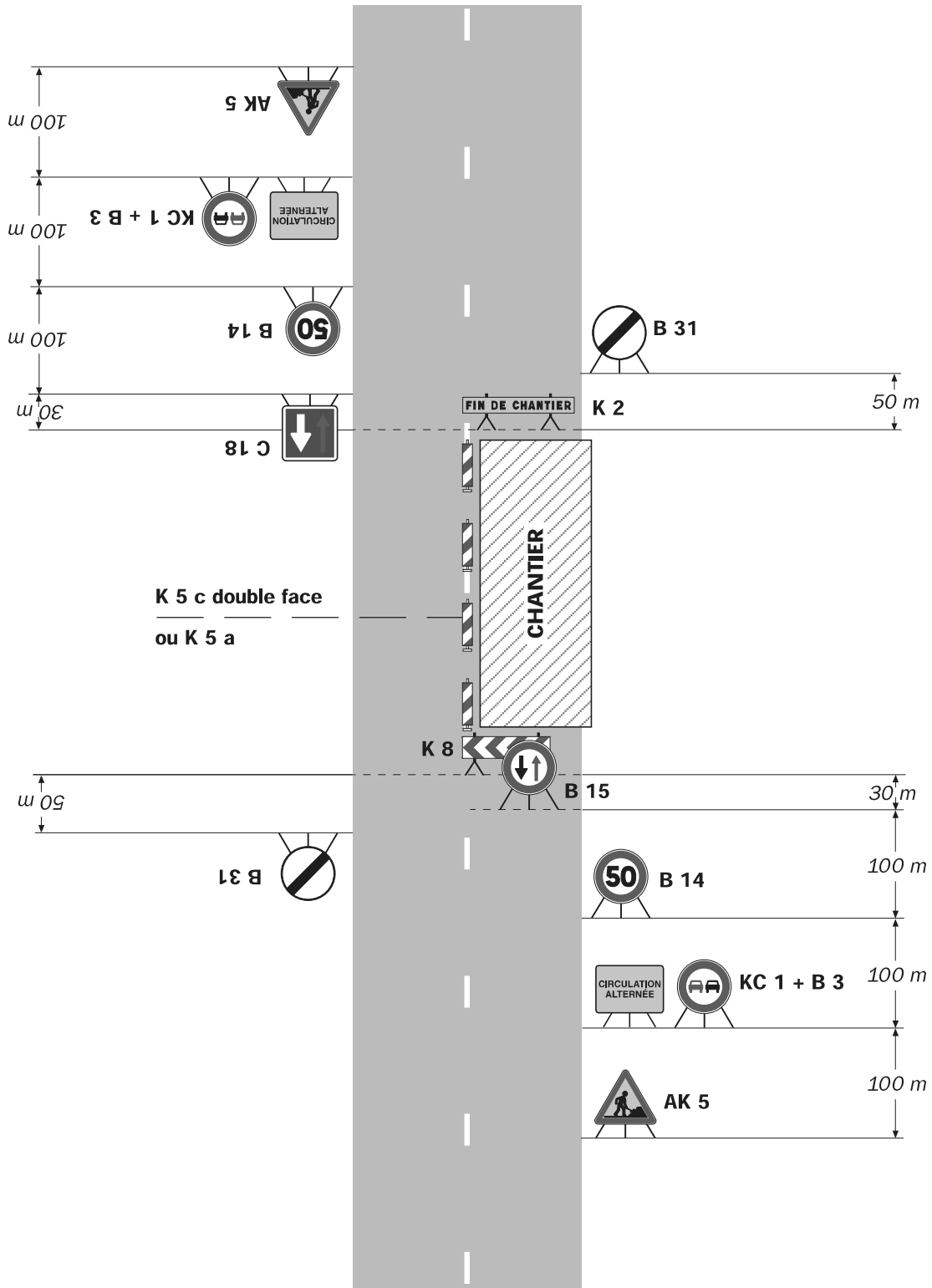


Chantiers fixes

CF22

Alternat avec sens prioritaire

Circulation alternée
Route à 2 voies



Remarque(s) :

- Dispositif à n'utiliser qu'en cas de bonne visibilité réciproque et faible trafic.