

ARRÊTÉ N° LH-2026-21-AT



DÉPARTEMENT DU PAS-DE-CALAIS

ARRÊTÉ DU PRÉSIDENT DU CONSEIL DÉPARTEMENTAL
Portant

INTERRUPTION DE CIRCULATION

Sur la route départementale D55

Sur le territoire des communes d'AVION et GIVENCHY-EN-GOHELLE
hors agglomération

RÉALISATION D'ENDUIT SUPERFICIEL D'USURE (ESU)

Vu le Code Général des Collectivités Territoriales,

Vu le Code de la Route,

Vu le Règlement Général de Voirie Interdépartemental, adopté par délibération du Conseil départemental du 22 juin 2015, et par arrêté du Président de Conseil départemental du 21 septembre 2015,

Vu l'arrêté ministériel du 24 novembre 1967 sur la signalisation routière modifié par des arrêtés subséquents,

Vu l'Instruction Interministérielle sur la Signalisation Routière du 22 octobre 1963 modifiée par des arrêtés subséquents,

Vu l'avis réputé favorable de Monsieur le Maire de Avion,

Vu l'avis réputé favorable de Monsieur le Maire de Givenchy-en-Gohelle,

Vu l'avis favorable de Monsieur le Maire de Vimy en date du 24/03/2026,

Le Président du Conseil départemental,

Considérant la nécessité de réaliser l'opération de réalisation d'enduit superficiel d'usure (ESU),

Considérant que pour assurer la sécurité des usagers du domaine public routier départemental, de prévenir tout risque d'accidents, et de faciliter la réalisation des travaux, il convient de prendre des mesures réglementaires de circulation sur la D55 du PR 17+102 au PR 14+393, hors agglomération,

ARRÊTE

Article 1 : La circulation sera interdite temporairement, sur la D55 du PR 17+102 au PR 14+393 hors agglomération sur le territoire des communes d'AVION et GIVENCHY-EN-GOHELLE, entre le lundi 27 avril 2026 et le mercredi 13 mai 2026 (1 journée dans la période), pour permettre l'exécution des travaux sus-visés.

Article 2 : Cette réglementation consistera en :

- Interruption de la circulation

Un itinéraire conseillé de déviation sera mis en place par les routes départementales D55 et D51, sur les communes de Avion, Vimy et Givenchy-en-Gohelle selon le plan annexé au présent arrêté.

Article 3 : Les panneaux de signalisation réglementaire d'information, d'avertissement et de jalonnement de la déviation seront posés aux frais du département, par les soins de la maison du Département aménagement et développement territorial de Lens-Hénin, conformément à l'Instruction Interministérielle précitée.

Article 4 : Toute contravention au présent arrêté sera constatée et poursuivie conformément aux lois et règlements en vigueur.

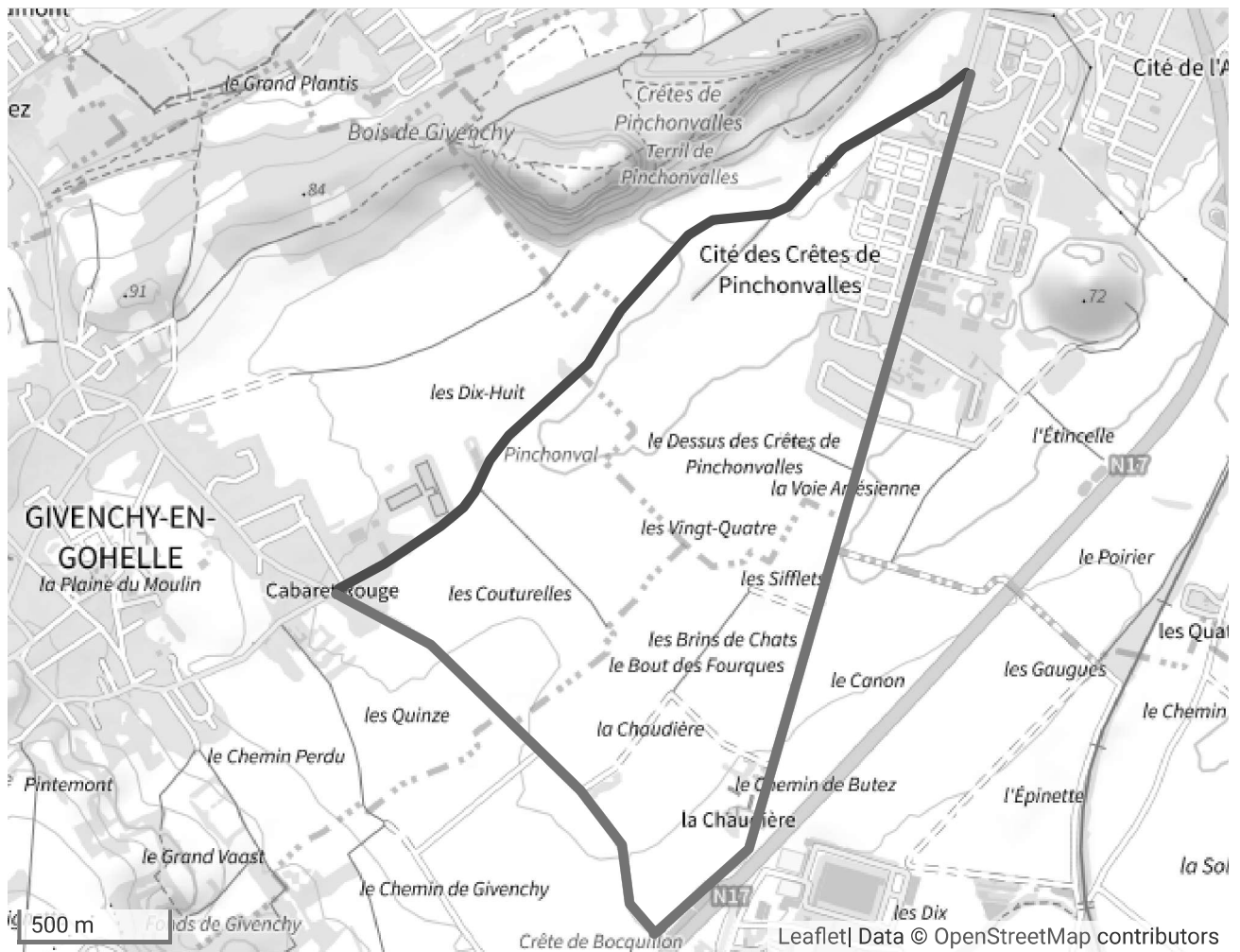
Article 5 : Le présent arrêté peut faire l'objet d'un recours gracieux auprès du Président du Conseil Départemental dans les deux mois suivant sa notification ou son affichage et/ou publication. Il peut également faire l'objet d'un recours contentieux, auprès du tribunal administratif de Lille, dans le même délai, ou le cas échéant, dans les deux mois suivant le rejet du recours gracieux.

Liévin,
Le 31 mars 2026

Signé électroniquement par
Olivier PARIS
Directeur de la maison du Département
aménagement et développement territorial de
Lens-Hénin

1 / 2

ANNEXE - LOCALISATION



DÉTAILS DE L'ITINÉRAIRE

Déviation

Par la D55 et D51, sur les communes de Avion, Vimy et Givenchy-en-Gohelle