



DÉPARTEMENT DU PAS-DE-CALAIS

ARRÊTÉ DU PRÉSIDENT DU CONSEIL DÉPARTEMENTAL

Portant

RESTRICTION DE CIRCULATION

Sur la route départementale D218

Sur le territoire de la commune de SAINT-FOLQUIN  
hors agglomération

RÉFECTION D'UN PIGNON, SUITE À UN ACCIDENT DE LA ROUTE

Vu le Code Général des Collectivités Territoriales,

Vu le Code de la Route,

Vu le Règlement Général de Voirie Interdépartemental, adopté par délibération du Conseil départemental du 22 juin 2015, et par arrêté du Président de Conseil départemental du 21 septembre 2015,

Vu l'arrêté ministériel du 24 novembre 1967 sur la signalisation routière modifié par des arrêtés subséquents,

Vu l'Instruction Interministérielle sur la Signalisation Routière du 22 octobre 1963 modifiée par des arrêtés subséquents,

**Le Président du Conseil départemental,**

**Considérant** la demande en date du 09/04/2026, par laquelle TACQUET DIDIER, fait connaître le déroulement de travaux de réfection d'un pignon, suite à un accident de la route,

**Considérant** que pour assurer la sécurité des usagers du domaine public routier départemental, de prévenir tout risque d'accidents, et de faciliter la réalisation des travaux, il convient de prendre des mesures réglementaires de circulation sur la D218 du PR 16+350 au PR 16+450, hors agglomération,

**ARRÊTE**

**Article 1 :** La circulation sera restreinte sur la D218 du PR 16+350 au PR 16+450 hors agglomération sur le territoire de la commune de **SAINT-FOLQUIN**, entre le mercredi 15 avril 2026 et le samedi 25 avril 2026 de 08h00 à 18h00, pour permettre l'exécution des travaux sus-visés.

**Article 2 :** Cette réglementation consistera en :

- Alternat de circulation réglé par feux tricolores ou manuellement,
  - Interdiction de dépasser,
  - Limitation de la vitesse à 70 km/h, puis à 50 km/h,
  - La vitesse sera limitée à 30 km/h,
  - Interdiction de s'arrêter ou de stationner,
  - Interdiction de stationner sur les accotements,
- la circulation sera rétablie chaque soir

**Article 3 :** Les panneaux de signalisation réglementaire seront posés par les soins et aux frais de l'entreprise chargée de l'exécution des travaux, aux extrémités des sections restreintes et fermées conformément aux prescriptions de l'Instruction Interministérielle sur la Signalisation Routière (arrêté du 24 novembre 1967 modifié), explicitées par la Maison du Département Aménagement et Développement Territorial du Calaisis.

**Article 4 :** Il appartient à l'entreprise, si les circonstances l'exigent, d'effectuer un nettoyage de la chaussée après la fin des travaux, et d'une manière générale, de laisser la chaussée dans un état compatible à sa réouverture à la circulation publique, dans des conditions normales de conduites et de sécurité. A défaut, le Département exécutera, aux frais et risques de l'entreprise, toutes les opérations nécessaires à la réouverture de la chaussée à la circulation publique en toute sécurité. Dans cette hypothèse, le Département pourrait engager en outre, toutes les procédures contentieuses utiles au règlement de ce différend.

**Article 5 :** Toute contravention au présent arrêté sera constatée et poursuivie conformément aux lois et règlements en vigueur.

**Article 6 :** Le présent arrêté peut faire l'objet d'un recours gracieux auprès du Président du Conseil Départemental dans les deux

mois suivant sa notification ou son affichage et/ou publication. Il peut également faire l'objet d'un recours contentieux, auprès du tribunal administratif de Lille, dans le même délai, ou le cas échéant, dans les deux mois suivant le rejet du recours gracieux.

Le 13 avril 2026  
Pour le Président du Conseil  
départemental,



Signé électroniquement par  
Vincent BASTIEN  
Directeur de la Maison du Département  
Aménagement et Développement  
Territorial du Calais et Directeur  
Opération Grand Site de France par  
intérim.

## ANNEXE - LOCALISATION

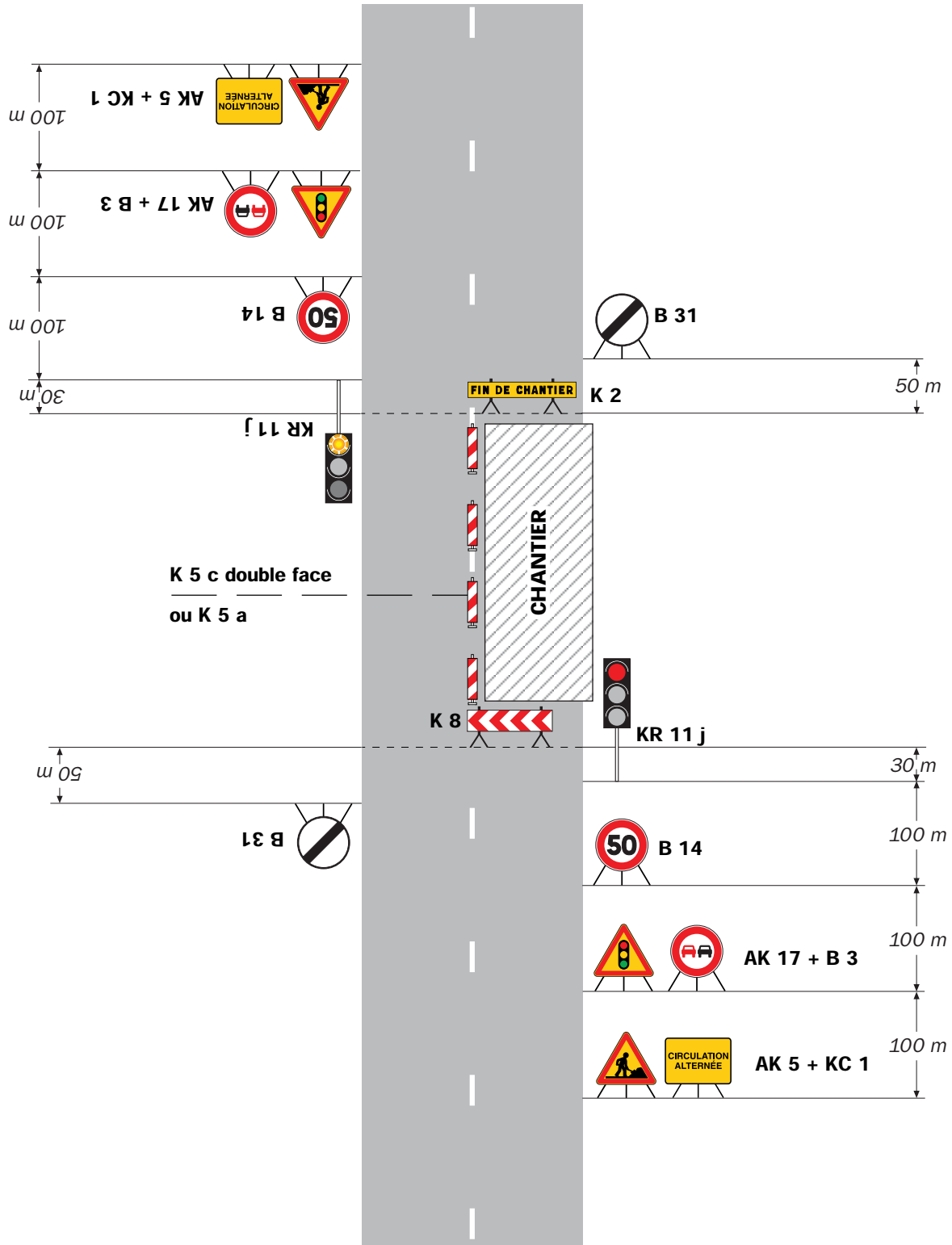


# Chantiers fixes

CF24

Alternat par signaux tricolores

Circulation alternée  
Route à 2 voies



**Remarque(s) :**

- Schéma à appliquer notamment lorsque l'alternat doit être maintenu de nuit, en absence de visibilité réciproque.
- Un panneau B 14 de limitation de vitesse à 70 km/h peut éventuellement être intercalé entre les panneaux AK 5 et AK 17.