



DÉPARTEMENT DU PAS-DE-CALAIS

ARRÊTÉ DU PRÉSIDENT DU CONSEIL DÉPARTEMENTAL

Portant

INTERRUPTION DE CIRCULATION

Sur la route départementale D939G

**Sur le territoire des communes de FEUCHY, MONCHY-LE-PREUX et WANCOURT
hors agglomération**

ELAGAGE D'ARBRES

Vu le Code Général des Collectivités Territoriales,

Vu le Code de la Route,

Vu le Règlement Général de Voirie Interdépartemental, adopté par délibération du Conseil départemental du 22 juin 2015, et par arrêté du Président de Conseil départemental du 21 septembre 2015,

Vu l'arrêté ministériel du 24 novembre 1967 sur la signalisation routière modifié par des arrêtés subséquents,

Vu l'Instruction Interministérielle sur la Signalisation Routière du 22 octobre 1963 modifiée par des arrêtés subséquents,

Le Président du Conseil départemental,

Considérant la demande en date du 13/03/2026, par laquelle FORETS ET PAYSAGES, en vue d'exécuter des travaux Elagage d'arbres,

Considérant que pour assurer la sécurité des usagers du domaine public routier départemental, de prévenir tout risque d'accidents, et de faciliter la réalisation des travaux, il convient de prendre des mesures réglementaires de circulation sur la D939G du PR 183+575 au PR 184+777, hors agglomération,

ARRÊTE

Article 1 : La circulation sera interdite temporairement, sur la D939G du PR 183+575 au PR 184+777 hors agglomération sur le territoire des communes de **FEUCHY, MONCHY-LE-PREUX** et **WANCOURT**, entre le lundi 20 avril 2026 et le vendredi 24 avril 2026 de 08h00 à 15h00, pour permettre l'exécution des travaux sus-visés.

Article 2 : Cette réglementation consistera en :

- Interruption de la circulation

Un itinéraire conseillé de déviation sera mis en place.

Par la D37, D939GIR366 et Boulevard de l'Europe, sur les communes de Feuchy, Monchy le Preux et Wancourt hors agglomération,

Plan annexé au présent arrêté.

Article 3 : Les panneaux de signalisation réglementaire seront posés par les soins et aux frais de l'entreprise chargée de l'exécution des travaux, aux extrémités des sections restreintes et fermées conformément aux prescriptions de l'Instruction Interministérielle sur la Signalisation Routière (arrêté du 24 novembre 1967 modifié), explicitées par la Maison du Département Aménagement et Développement Territorial de l'arrageois.

Article 4 : Il appartient à l'entreprise, si les circonstances l'exigent, d'effectuer un nettoyage de la chaussée après la fin des travaux, et d'une manière générale, de laisser la chaussée dans un état compatible à sa réouverture à la circulation publique, dans des conditions normales de conduites et de sécurité. A défaut, le Département exécutera, aux frais et risques de l'entreprise, toutes les opérations nécessaires à la réouverture de la chaussée à la circulation publique en toute sécurité. Dans cette hypothèse, le Département pourrait engager en outre, toutes les procédures contentieuses utiles au règlement de ce différend.

Article 5 : Toute contravention au présent arrêté sera constatée et poursuivie conformément aux lois et règlements en vigueur.

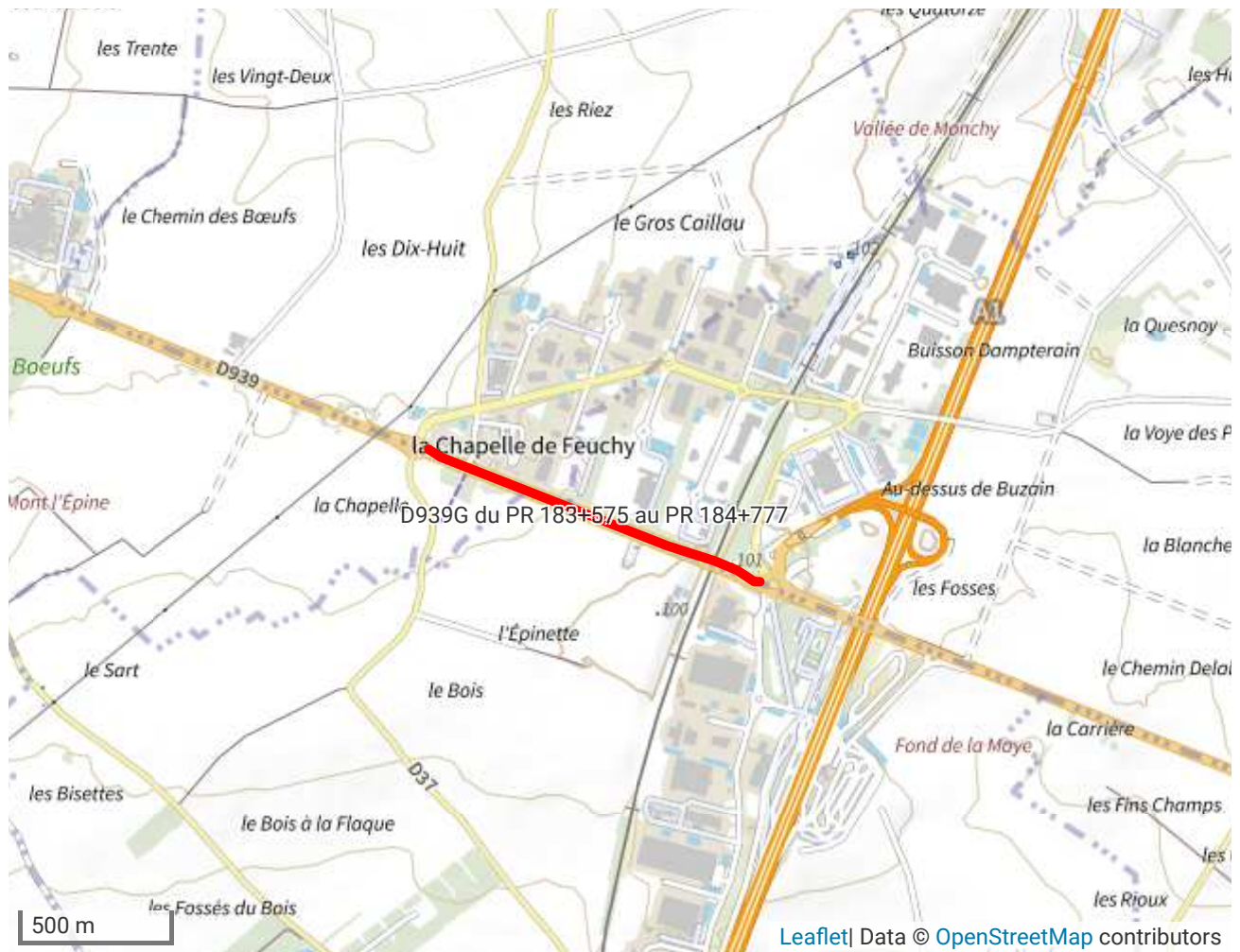
Article 6 : Le présent arrêté peut faire l'objet d'un recours gracieux auprès du Président du Conseil Départemental dans les deux mois suivant sa notification ou son affichage et/ou publication. Il peut également faire l'objet d'un recours contentieux, auprès du tribunal administratif de Lille, dans le même délai, ou le cas échéant, dans les deux mois suivant le rejet du recours gracieux.

Arras,
Le 20 avril 2026



Signé électroniquement par
Marc-Andre HAIGNERE
ORDONNATEUR

ANNEXE - LOCALISATION



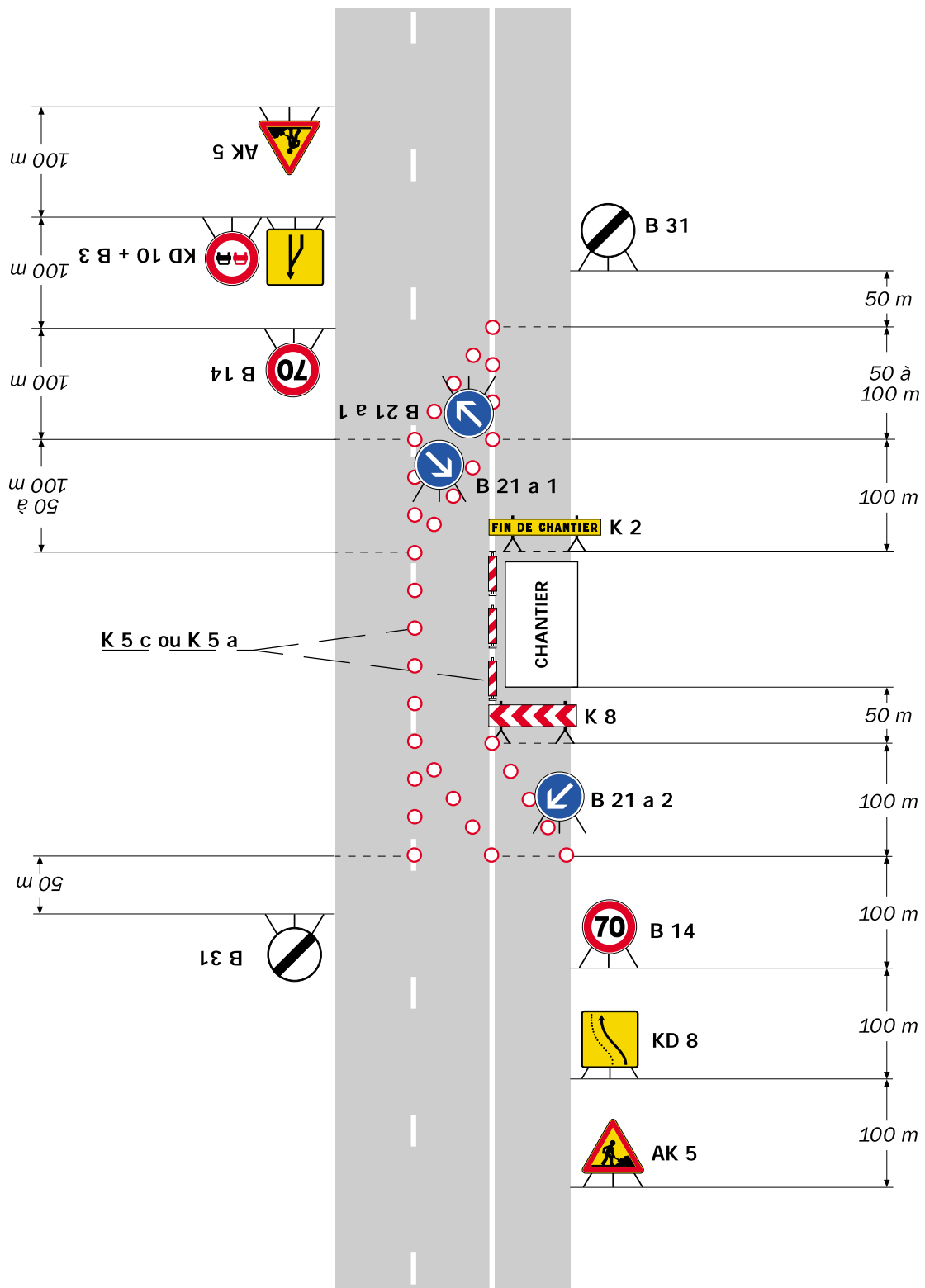
DÉTAILS DE L'ITINÉRAIRE

Déviation Déviation RD939G

Par la D37, D939GIR366 et Boulevard de l'Europe, sur les communes de Feuchy, Monchy le Preux et Wancourt hors agglomération,

Voie latérale neutralisée
Cas 3

Circulation à double sens
Route à 3 voies



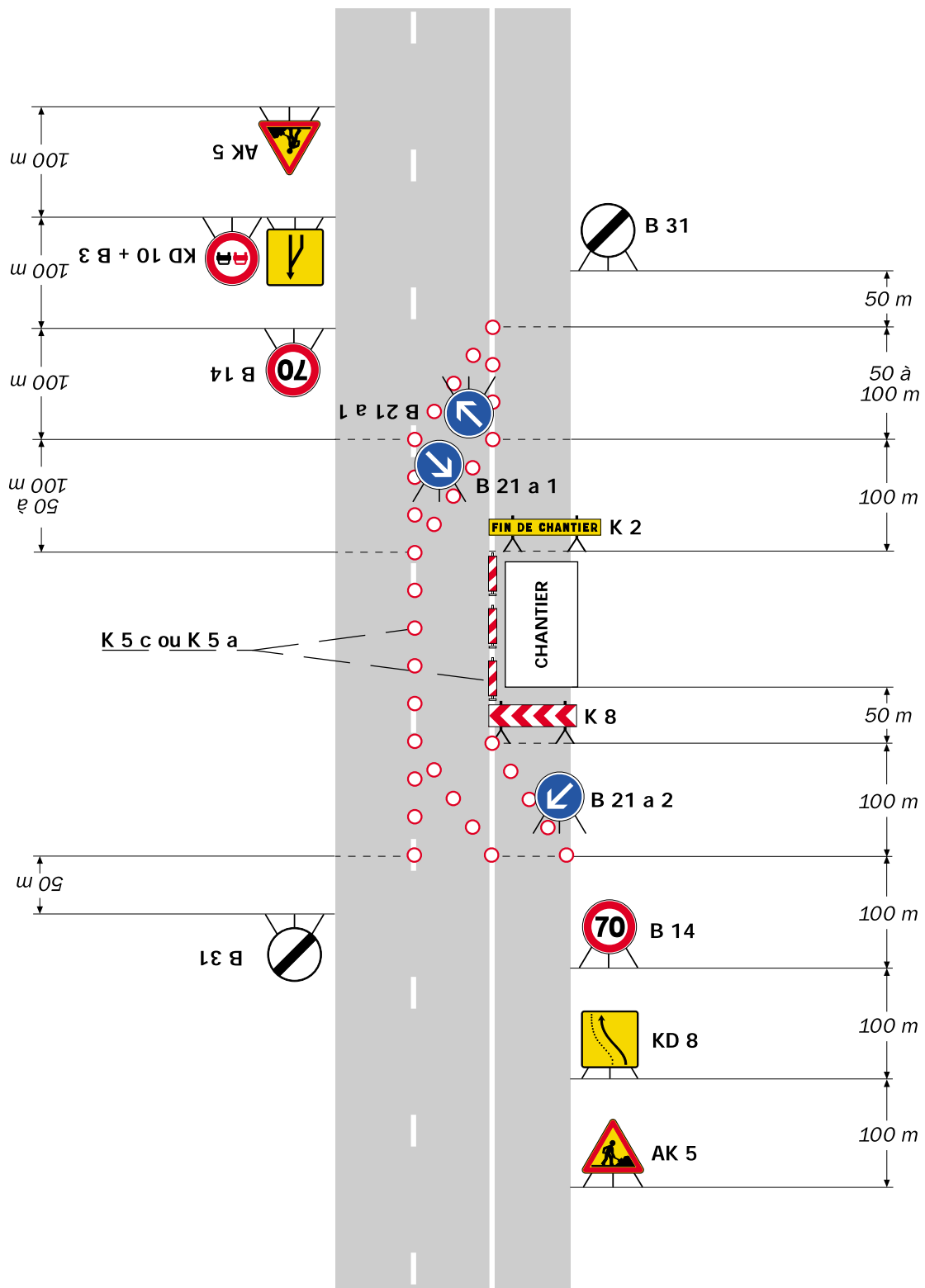
Remarque(s) :

- La séparation des courants du trafic peut être réalisée par des K 5 a, K 5 c, balises souples, séparateurs K 16 ou par marquage temporaire (ligne continue).
- Lorsque deux voies sont affectées au même sens de

- circulation, l'utilisation d'un KD 10 est préférable à celle du panneau AK 3 pour signaler la suppression d'une voie.
- Le biseau comporte au moins deux B 21 a s'il est réalisé à l'aide de cônes K 5 a (Cf. schéma B1).

Voie latérale neutralisée
Cas 3

Circulation à double sens
Route à 3 voies



Remarque(s) :

- La séparation des courants du trafic peut être réalisée par des K 5 a, K 5 c, balises souples, séparateurs K 16 ou par marquage temporaire (ligne continue).
- Lorsque deux voies sont affectées au même sens de

- circulation, l'utilisation d'un KD 10 est préférable à celle du panneau AK 3 pour signaler la suppression d'une voie.
- Le biseau comporte au moins deux B 21 a s'il est réalisé à l'aide de cônes K 5 a (Cf. schéma B1).