

ARRÊTÉ N° LH-2026-37-AT



DÉPARTEMENT DU PAS-DE-CALAIS

ARRÊTÉ DU PRÉSIDENT DU CONSEIL DÉPARTEMENTAL

Portant

RESTRICTION DE CIRCULATION

Sur la route départementale D917

Sur le territoire des communes d'ANNAY-SOUS-LENS, CARVIN, ESTEVELLES et HARNES
hors agglomération

APPLICATION D'UN ENDUIT SUPERFICIEL D'USURE (ESU)

Vu le Code Général des Collectivités Territoriales,

Vu le Code de la Route,

Vu le Règlement Général de Voirie Interdépartemental, adopté par délibération du Conseil départemental du 22 juin 2015, et par arrêté du Président de Conseil départemental du 21 septembre 2015,

Vu l'arrêté ministériel du 24 novembre 1967 sur la signalisation routière modifié par des arrêtés subséquents,

Vu l'Instruction Interministérielle sur la Signalisation Routière du 22 octobre 1963 modifiée par des arrêtés subséquents,

Le Président du Conseil départemental,

Considérant la nécessité de réaliser l' application d'un enduit superficiel d'usure (ESU) en couche de roulement,

Considérant que pour assurer la sécurité des usagers du domaine public routier départemental, de prévenir tout risque d'accidents, et de faciliter la réalisation des travaux, il convient de prendre des mesures réglementaires de circulation sur la D917 du PR 49+534 au PR 51+64 et du PR 52+355 au PR 55+338, hors agglomération,

ARRÊTE

Article 1 : La circulation sera restreinte sur la D917 du PR 49+534 au PR 51+64 et la D917 du PR 52+355 au PR 55+338 hors agglomération sur le territoire des communes d'ANNAY-SOUS-LENS, CARVIN, ESTEVELLES et HARNES, entre le lundi 27 avril 2026 et le mardi 30 juin 2026, pour permettre l'exécution des travaux sus-visés.

Article 2 : Cette réglementation consistera en :

- Interdiction de dépasser,
- Neutralisation de la voie de circulation,
- La vitesse sera limitée à 50 km/h,

Article 3 : Les panneaux de signalisation réglementaire d'information, d'avertissement et de jalonnement de la déviation seront posés aux frais du département, par les soins de la maison du Département aménagement et développement territorial de Lens-Hénin, conformément à l'Instruction Interministérielle précitée.

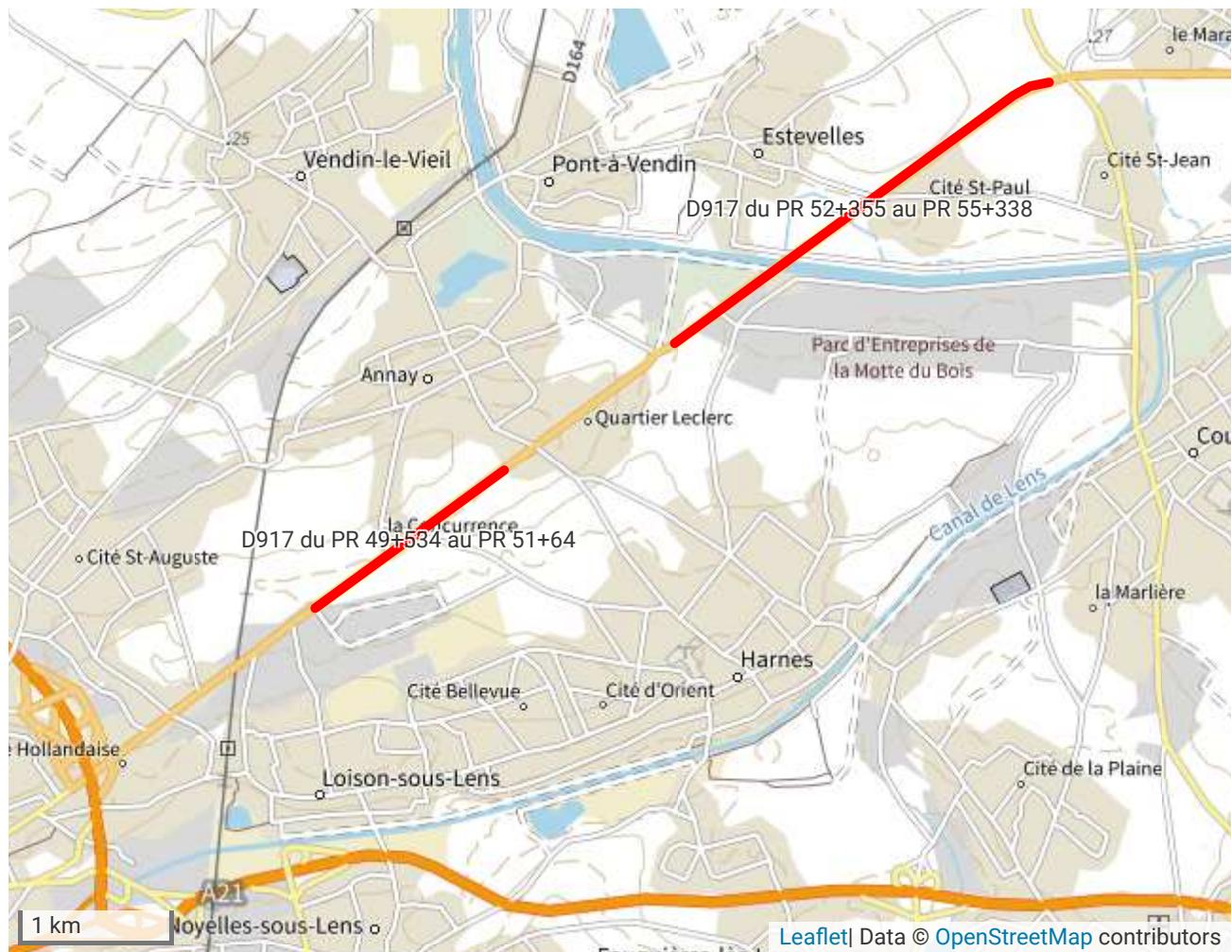
Article 4 : Toute contravention au présent arrêté sera constatée et poursuivie conformément aux lois et règlements en vigueur.

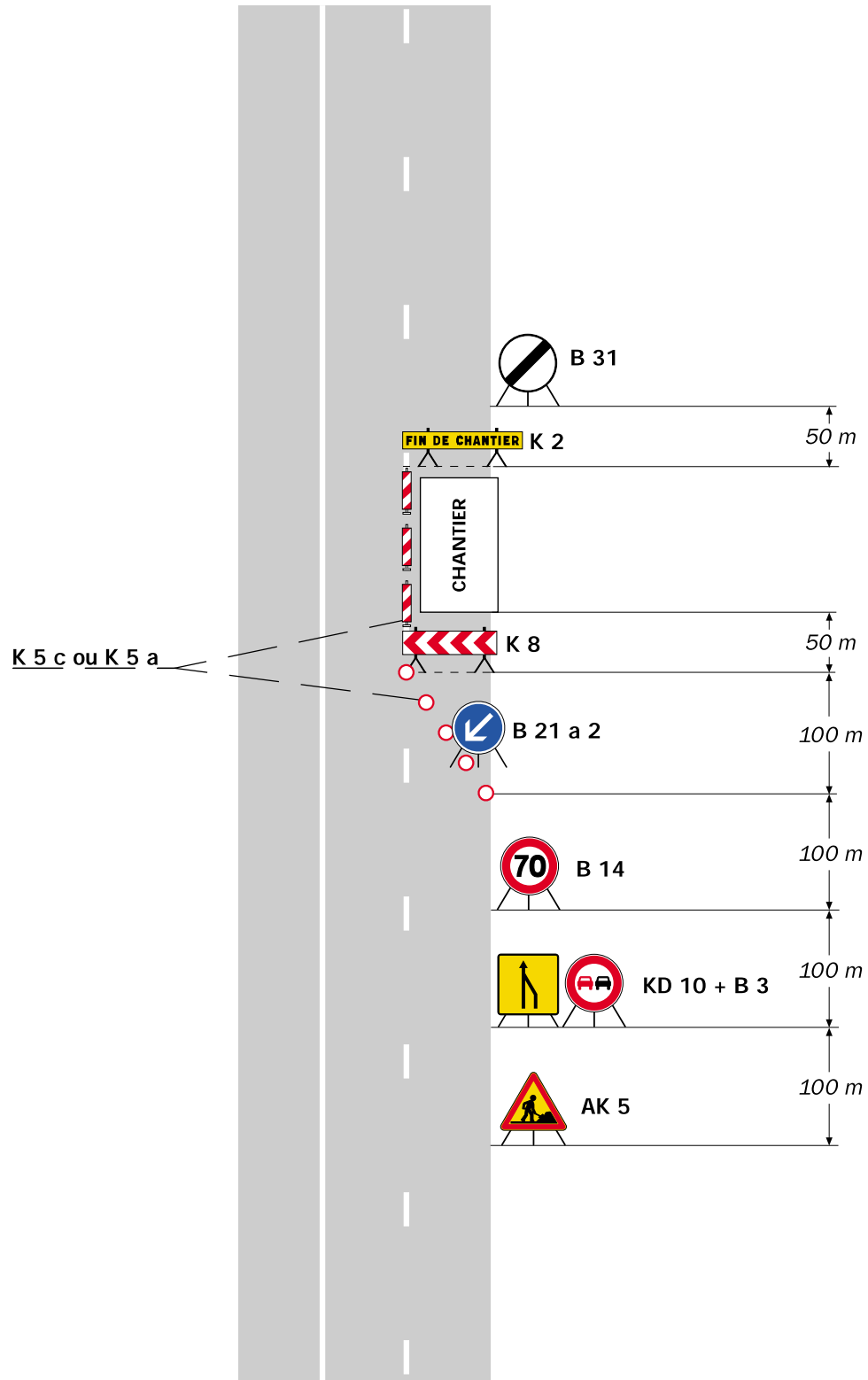
Article 5 : Le présent arrêté peut faire l'objet d'un recours gracieux auprès du Président du Conseil Départemental dans les deux mois suivant sa notification ou son affichage et/ou publication. Il peut également faire l'objet d'un recours contentieux, auprès du tribunal administratif de Lille, dans le même délai, ou le cas échéant, dans les deux mois suivant le rejet du recours gracieux.

Liévin,
Le 24 avril 2026

Signé électroniquement par
Maxime CARLIER
RESPONSABLE UNITE IMMOBILIER

ANNEXE - LOCALISATION





Remarque(s) :

- Lorsque deux voies sont affectées au même sens de circulation, l'utilisation d'un KD 10 est préférable à celle du panneau AK 3 pour signaler la suppression d'une voie.

- Le biseau comporte au moins deux B 21 a s'il est réalisé à l'aide de cônes K 5 a (Cf. schéma B1).
- Chantier sans empiètement sur la voie centrale.