

ARRÊTÉ N° AT-2026-76-AT



DÉPARTEMENT DU PAS-DE-CALAIS

ARRÊTÉ DU PRÉSIDENT DU CONSEIL DÉPARTEMENTAL

Portant

RESTRICTION DE CIRCULATION

Sur la route départementale D941

Sur le territoire des communes de HAILLICOURT, HESDIGNEUL-LÈS-BÉTHUNE et HOUCHIN  
hors agglomération

DÉRASEMENT D'ACCOTEMENTS

Vu le Code Général des Collectivités Territoriales,

Vu le Code de la Route,

Vu le Règlement Général de Voirie Interdépartemental, adopté par délibération du Conseil départemental du 22 juin 2015, et par arrêté du Président de Conseil départemental du 21 septembre 2015,

Vu l'arrêté ministériel du 24 novembre 1967 sur la signalisation routière modifié par des arrêtés subséquents,

Vu l'Instruction Interministérielle sur la Signalisation Routière du 22 octobre 1963 modifiée par des arrêtés subséquents,

**Le Président du Conseil départemental,**

**Considérant** la demande en date du 24 avril 2026, en vue d'exécuter des travaux de dérasement d'accotements,

**Considérant** que pour assurer la sécurité des usagers du domaine public routier départemental, de prévenir tout risque d'accidents, et de faciliter la réalisation des travaux, il convient de prendre des mesures réglementaires de circulation sur la D941 du PR 137+465 au PR 140+34, côtés droit et gauche, hors agglomération,

## ARRÊTÉ

**Article 1 :** La circulation sera restreinte sur la D941 du PR 137+465 au PR 140+34, côtés droit et gauche, hors agglomération, sur le territoire des communes de **HAILLICOURT**, **HESDIGNEUL-LÈS-BÉTHUNE** et **HOUCHIN**, entre le lundi 27 avril 2026 et le jeudi 07 mai 2026 de 08h00 à 17h00, pour permettre l'exécution des travaux sus-visés.

**Article 2 :** Cette réglementation consistera en :

- Limitation de la vitesse à 70 km/h, puis à 50 km/h,
- Interdiction de dépasser,
- Alternat de circulation réglé par feux tricolores ou manuellement,
- Interdiction de s'arrêter ou de stationner,
- La signalisation posée par l'entreprise devra être conforme aux schémas ci-joint : CF23 et CF24.

**Article 3 :** Les panneaux de signalisation réglementaire seront posés par les soins et aux frais de l'entreprise chargée de l'exécution des travaux, aux extrémités des sections restreintes et fermées conformément aux prescriptions de l'Instruction Interministérielle sur la Signalisation Routière (arrêté du 24 novembre 1967 modifié), explicitées par la Maison du Département Aménagement et Développement Territorial de l'Artois.

**Article 4 :** Il appartient à l'entreprise, si les circonstances l'exigent, d'effectuer un nettoyage de la chaussée après la fin des travaux, et d'une manière générale, de laisser la chaussée dans un état compatible à sa réouverture à la circulation publique, dans des conditions normales de conduites et de sécurité. A défaut, le Département exécutera, aux frais et risques de l'entreprise, toutes les opérations nécessaires à la réouverture de la chaussée à la circulation publique en toute sécurité. Dans cette hypothèse, le Département pourrait engager en outre, toutes les procédures contentieuses utiles au règlement de ce différend.

**Article 5 :** Toute contravention au présent arrêté sera constatée et poursuivie conformément aux lois et règlements en vigueur.

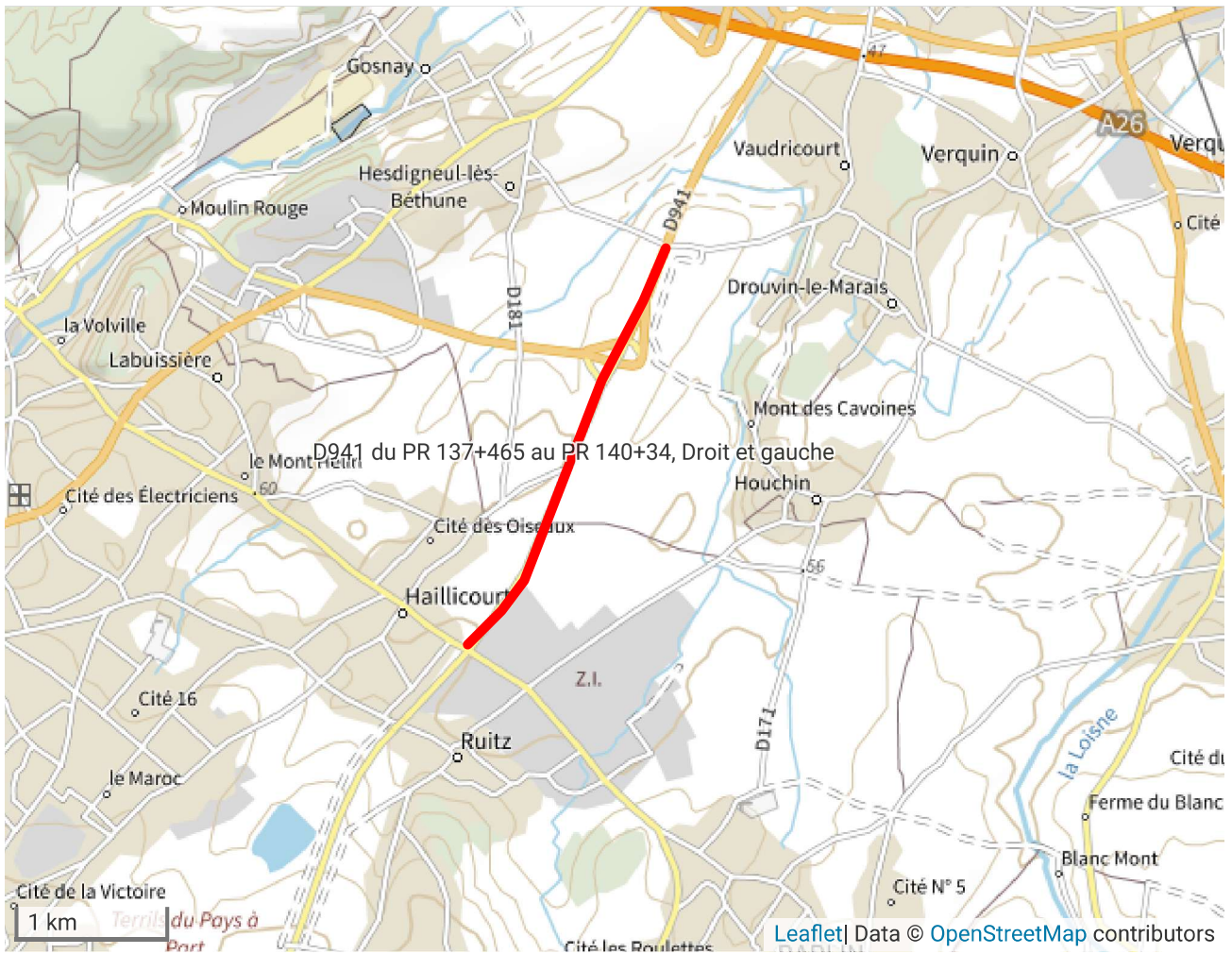
**Article 6** : Le présent arrêté peut faire l'objet d'un recours gracieux auprès du Président du Conseil Départemental dans les deux mois suivant sa notification ou son affichage et/ou publication. Il peut également faire l'objet d'un recours contentieux, auprès du tribunal administratif de Lille, dans le même délai, ou le cas échéant, dans les deux mois suivant le rejet du recours gracieux.

Pour le Président du Conseil départemental  
Le 24 avril 2026



Signé électroniquement par  
Gerard FRÉVILLE  
ORDONNATEUR

## ANNEXE - LOCALISATION

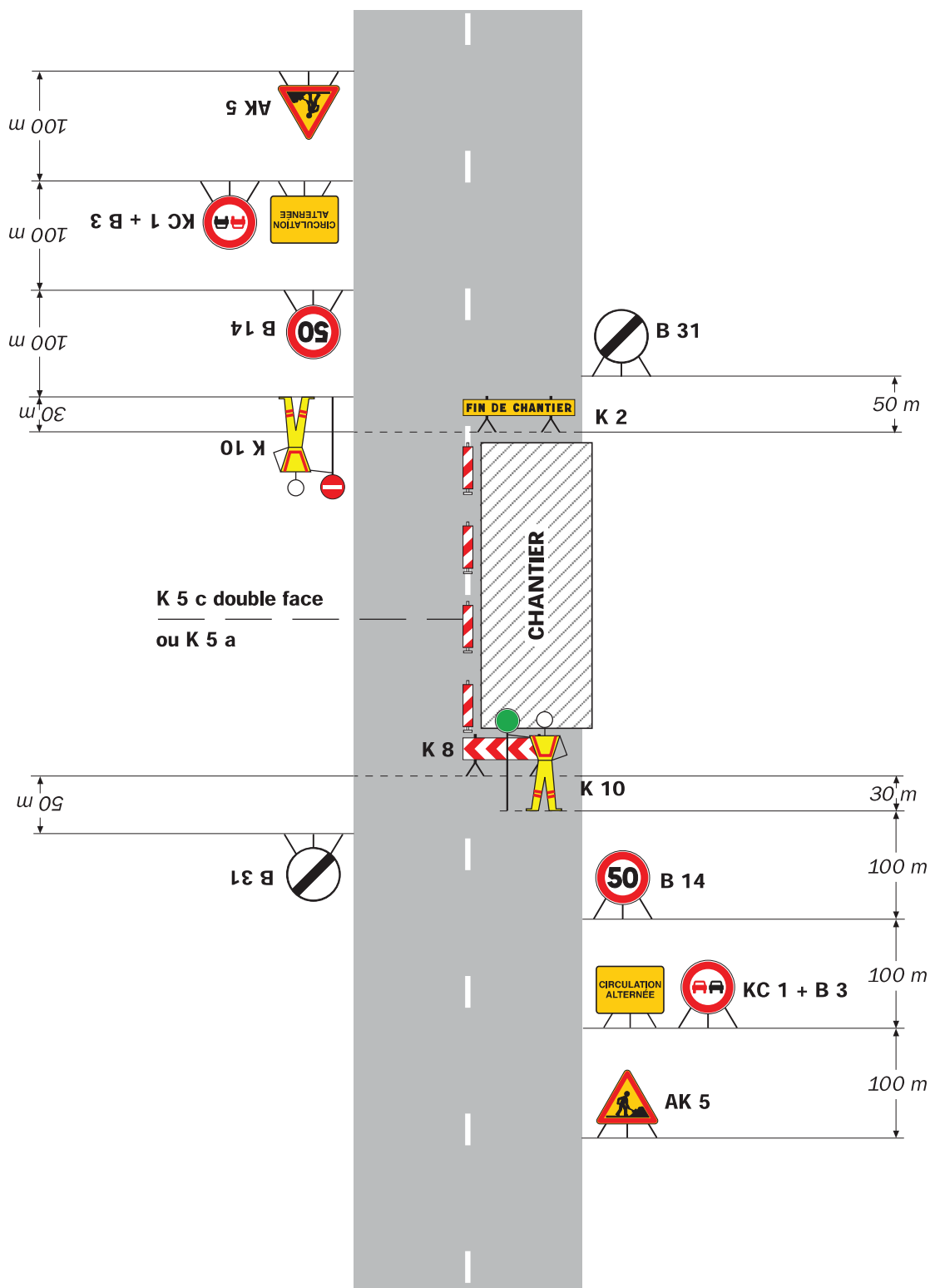


# Chantiers fixes

CF23

Alternat par piquets K 10

Circulation alternée  
Route à 2 voies



## Remarque(s) :

- Un panneau B 14 de limitation de vitesse à 70 km/h peut éventuellement être intercalé entre les panneaux AK 5 et KC 1.

