

ARRÊTÉ N° AU-2026-78-AT



DÉPARTEMENT DU PAS-DE-CALAIS

ARRÊTÉ DU PRÉSIDENT DU CONSEIL DÉPARTEMENTAL

Portant

INTERRUPTION ET RESTRICTION DE CIRCULATION

Sur la route départementale D198

Sur le territoire de la commune de **BELLINGHEM**

hors agglomération

du 21/05/2026 au 26/06/2026

TRAVAUX DE REMISE EN ÉTAT PARTIEL DES TROTTOIRS, DE L'ENROBÉS, DES JOINTS DE CHAUSSÉE ET RÉPARATION BÉTON SUR L'OA A26 PS40

Vu le Code Général des Collectivités Territoriales,

Vu le Code de la Route,

Vu le Règlement Général de Voirie Interdépartemental, adopté par délibération du Conseil départemental du 22 juin 2015, et par arrêté du Président de Conseil départemental du 21 septembre 2015,

Vu l'arrêté ministériel du 24 novembre 1967 sur la signalisation routière modifié par des arrêtés subséquents,

Vu l'Instruction Interministérielle sur la Signalisation Routière du 22 octobre 1963 modifiée par des arrêtés subséquents,

Vu l'avis réputé favorable de Mme le Maire de Bellinghem,

Vu l'avis réputé favorable de M le Maire de Helfaut,

Le Président du Conseil départemental,

Considérant la demande en date du 20/04/2026, par laquelle AEVIA, en vue d'exécuter des travaux Travaux de remise en état partiel des trottoirs, de l'enrobés, des joints de chaussée et réparation béton sur l'OA A26 PS40,

Considérant que pour assurer la sécurité des usagers du domaine public routier départemental, de prévenir tout risque d'accidents, et de faciliter la réalisation des travaux, il convient de prendre des mesures réglementaires de circulation sur la D198 au PR 8+650, Droit et gauche, hors agglomération,

ARRÊTE

Article 1 : La circulation sera réglementée temporairement sur la D198 au PR 8+650, Droit et gauche hors agglomération sur le territoire de la commune de **BELLINGHEM**, entre le jeudi 21 mai 2026 et le vendredi 26 juin 2026 de 08h00 à 17h00, pour permettre l'exécution des travaux sus-visés.

Article 2 :

RESTRICTION DE LA CIRCULATION: du 21/05/2026 au 27/05/2026

Cette réglementation consistera en :

- Alternat de circulation réglé par feux tricolores ou manuellement,
- Interdiction de dépasser,
- Interdiction de s'arrêter ou de stationner,
- La vitesse sera limitée à 50 km/h,

INTERRUPTION DE LA CIRCULATION: du 28/05/2026 au 19/06/2026

- Interruption de la circulation

Un itinéraire conseillé de déviation sera mis en place.

Par la D212, D198 et D195, sur le territoire des communes de Bellinghem et Helfaut

Plan annexé au présent arrêté.

Article 3 : Les panneaux de signalisation réglementaire seront posés par les soins et aux frais de l'entreprise chargée de l'exécution des travaux, aux extrémités des sections restreintes et fermées conformément aux prescriptions de l'Instruction Interministérielle sur

la Signalisation Routière (arrêté du 24 novembre 1967 modifié), explicitées par la Maison du Département Aménagement et Développement Territorial de l'audomarois.

Article 4 : Il appartient à l'entreprise, si les circonstances l'exigent, d'effectuer un nettoyage de la chaussée après la fin des travaux, et d'une manière générale, de laisser la chaussée dans un état compatible à sa réouverture à la circulation publique, dans des conditions normales de conduites et de sécurité. A défaut, le Département exécutera, aux frais et risques de l'entreprise, toutes les opérations nécessaires à la réouverture de la chaussée à la circulation publique en toute sécurité. Dans cette hypothèse, le Département pourrait engager en outre, toutes les procédures contentieuses utiles au règlement de ce différend.

Article 5 : Toute contravention au présent arrêté sera constatée et poursuivie conformément aux lois et règlements en vigueur.

Article 6 : Le présent arrêté peut faire l'objet d'un recours gracieux auprès du Président du Conseil Départemental dans les deux mois suivant sa notification ou son affichage et/ou publication. Il peut également faire l'objet d'un recours contentieux, auprès du tribunal administratif de Lille, dans le même délai, ou le cas échéant, dans les deux mois suivant le rejet du recours gracieux.

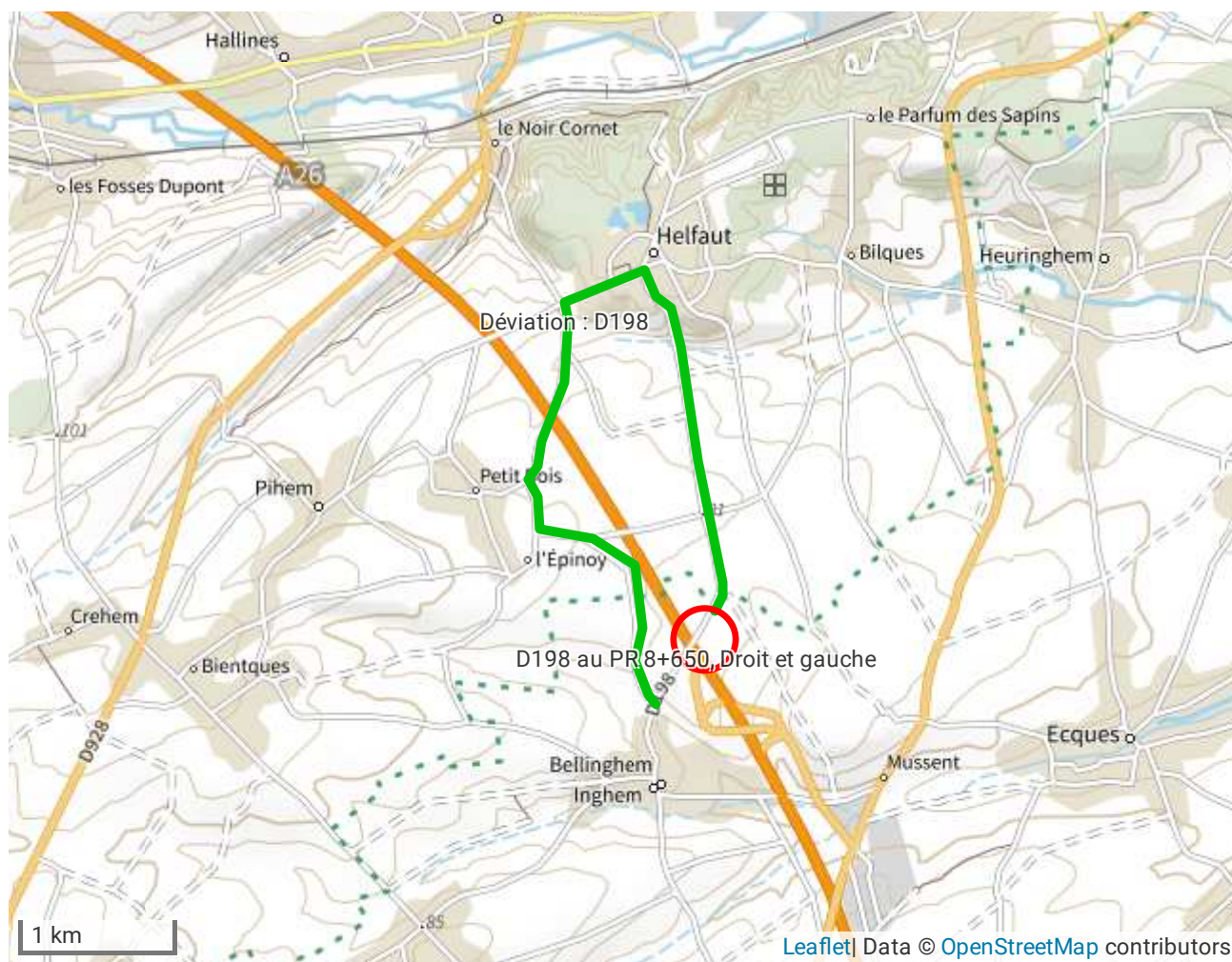
Lumbres,

Le 6 mai 2026

A handwritten signature in black ink, appearing to be 'FM', with several horizontal lines drawn through it.

Signé électroniquement par
Florian MASSEMIN, par délégation de
Cyrille DUVIVIER
ORDONNATEUR

ANNEXE - LOCALISATION



DÉTAILS DE L'ITINÉRAIRE

Déviation D198

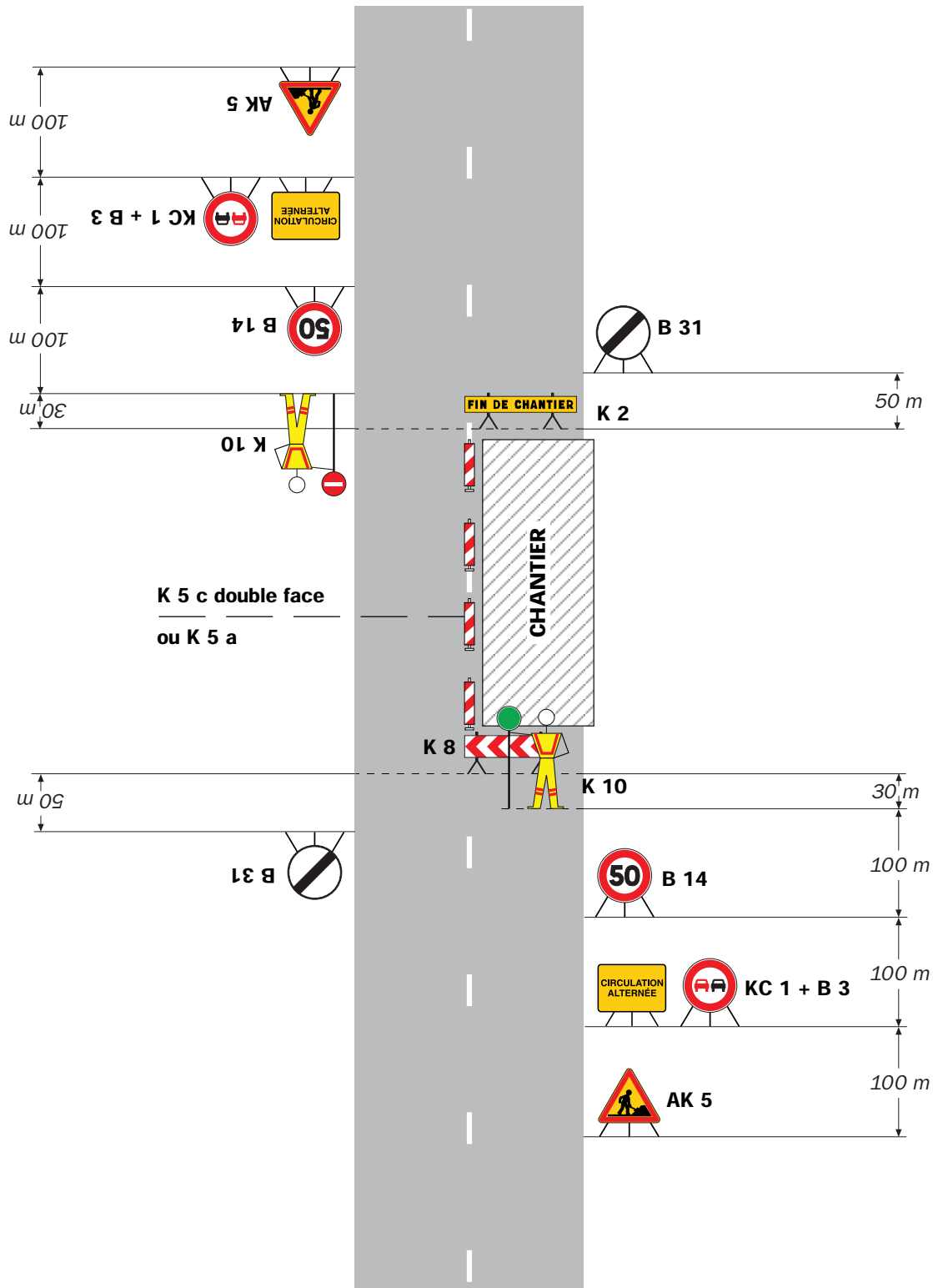
Par la D212, D198 et D195, sur le territoire des communes de Bellinghem et Helfaut

Chantiers fixes

CF23

Alternat par piquets K 10

Circulation alternée
Route à 2 voies



Remarque(s) :

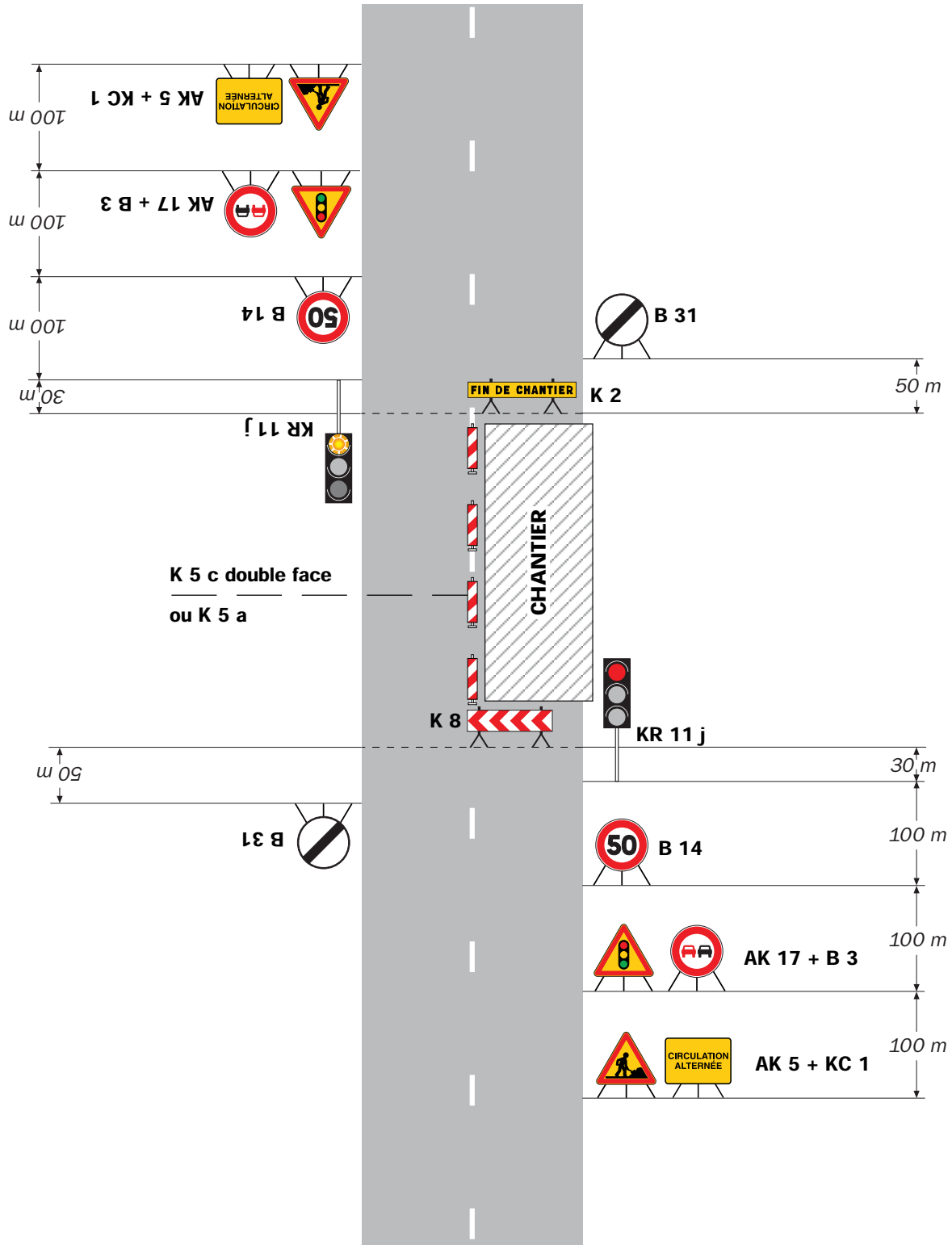
- Un panneau B 14 de limitation de vitesse à 70 km/h peut éventuellement être intercalé entre les panneaux AK 5 et KC 1.

Chantiers fixes

CF24

Alternat par signaux tricolores

Circulation alternée
Route à 2 voies



Remarque(s) :

- Schéma à appliquer notamment lorsque l'alternat doit être maintenu de nuit, en absence de visibilité réciproque.
- Un panneau B 14 de limitation de vitesse à 70 km/h peut éventuellement être intercalé entre les panneaux AK 5 et AK 17.