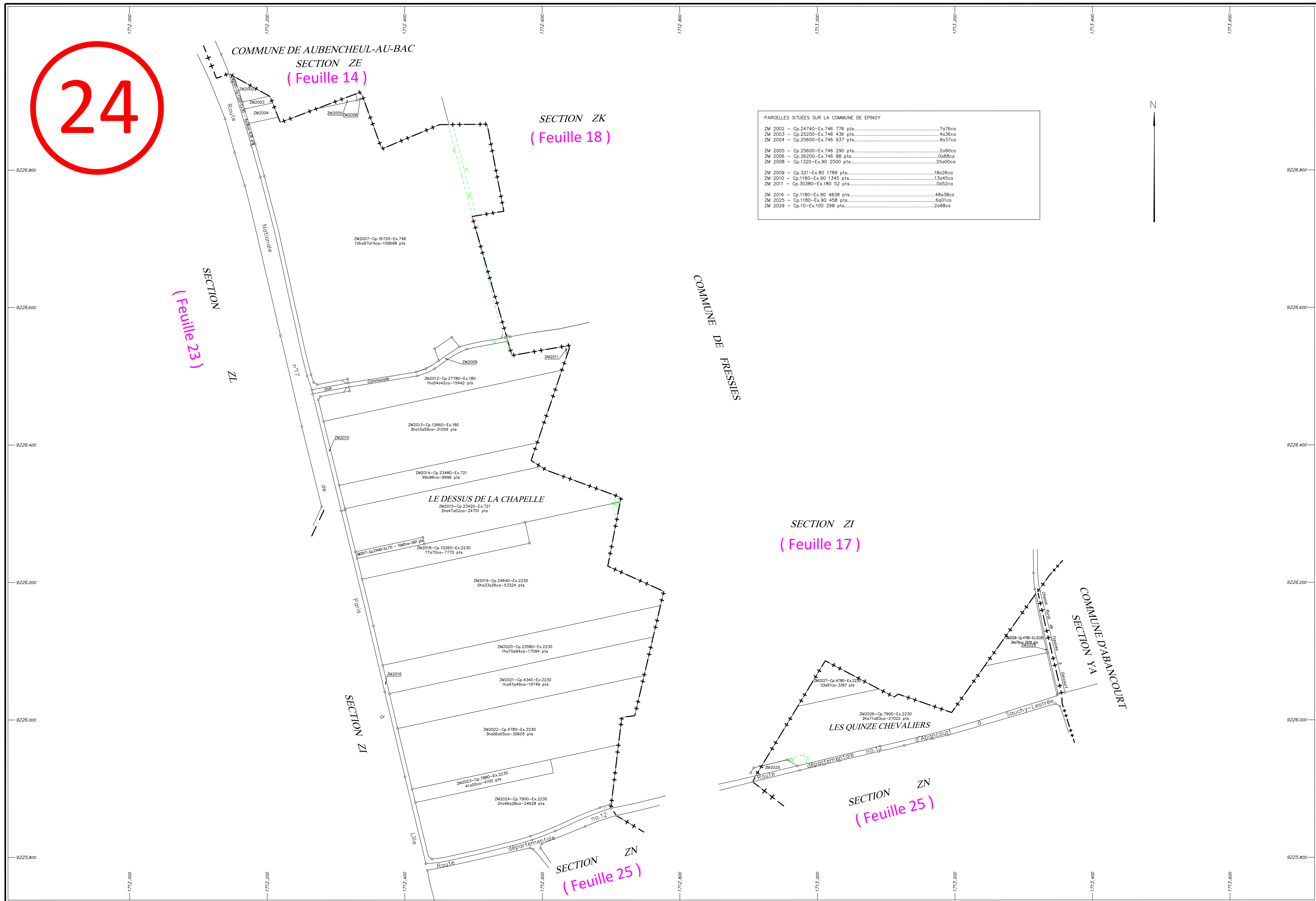


24



PARCELLES SITUÉES SUR LA COMMUNE D'EPINOY

ZM 2002 - Cp.24740-Ex.746 776 pts.....	7a76ca
ZM 2003 - Cp.25200-Ex.746 436 pts.....	4a36ca
ZM 2004 - Cp.25600-Ex.746 937 pts.....	9a37ca
ZM 2005 - Cp.25600-Ex.746 290 pts.....	2a90ca
ZM 2006 - Cp.26200-Ex.746 88 pts.....	0a88ca
ZM 2008 - Cp.13200-Ex.90 2500 pts.....	25a00ca
ZM 2009 - Cp.321-Ex.80 1789 pts.....	18a26ca
ZM 2010 - Cp.1180-Ex.90 1345 pts.....	13a45ca
ZM 2011 - Cp.30380-Ex.180 52 pts.....	0a52ca
ZM 2016 - Cp.1180-Ex.90 4838 pts.....	48a38ca
ZM 2025 - Cp.1180-Ex.90 458 pts.....	6a01ca
ZM 2029 - Cp.10-Ex.100 298 pts.....	2a98ca

SECTION ZI  
( Feuille 17 )

SECTION ZN  
( Feuille 25 )

- Légende:
- Borne AFAGE
  - Borne OGE
  - Borne DDA
  - Borne Pierre

Plan approuvé par la Commission Intercommunale dans sa séance du 15 décembre 2025  
le Président : le Secrétaire :  
Affiché du 08 juin 2026 au 09 juillet 2026  
le Maire :