

Communes de:
BARALLE, BOURLON, BUISSY, EPINOY, MARQUION, OISY-LE-VERGER, PALLUEL, RUMAUCOURT, SAINS-LES-MARQUION, SAUCHY-CAUCHY, SAUCHY-LESTREE, AUBENCHEUL-AU-BAC, FRESSIES, RAILLENCOURT-SAINTE-OLLE, HAYNECOURT, SANCOURT, SAILLY-LEZ-CAMBRAI

avec extensions sur les communes de:
ABANCOURT, FONTAINE-NOTRE-DAME, ANNEUX, CAGNICOURT, HEM-LENGLET, MOEUVRES, VILLERS-LES-CAGNICOURT

ENQUETE PROJET

PLAN DES EXPLOITANTS
(situation apports)

Plan approuvé par la Commission Intercommunale de l'Etat le 10 décembre 2022 en Présence : le Préfet et le Secrétaire

Approuvé le 08 juin 2026 ou 09 juillet 2026

Agence de CAIN
37 rue des Compagnons
4000 - CAIN
E-mail: cain@cafn.fr
Téléphone : 02 31 53 21 00

Agence de Orléans
2 quai Saint-Lazare
45000 - ORLÉANS
E-mail: orleans@cafn.fr
Téléphone : 02 34 08 43 33

Dossier: 2168007

ECHELLE : métrique

Geomat
GÉOMÈTRES-EXPERTS

Géomètres Experts
Denis ATTENCIA
Jean-Marc BEYSSAC
Guillaume DE BOIRY
Luc BOUTILLON
Philippe CACHOD
Thomas CHARRIER
Stéphane FARDIN
Arnaud FUTEUIL
Flora GUILLOU
Julien GUILLOU
Nicolas HENRIERE
Gérald SAÏNE
Jean de SALABERRY
Samuel TRAVERS

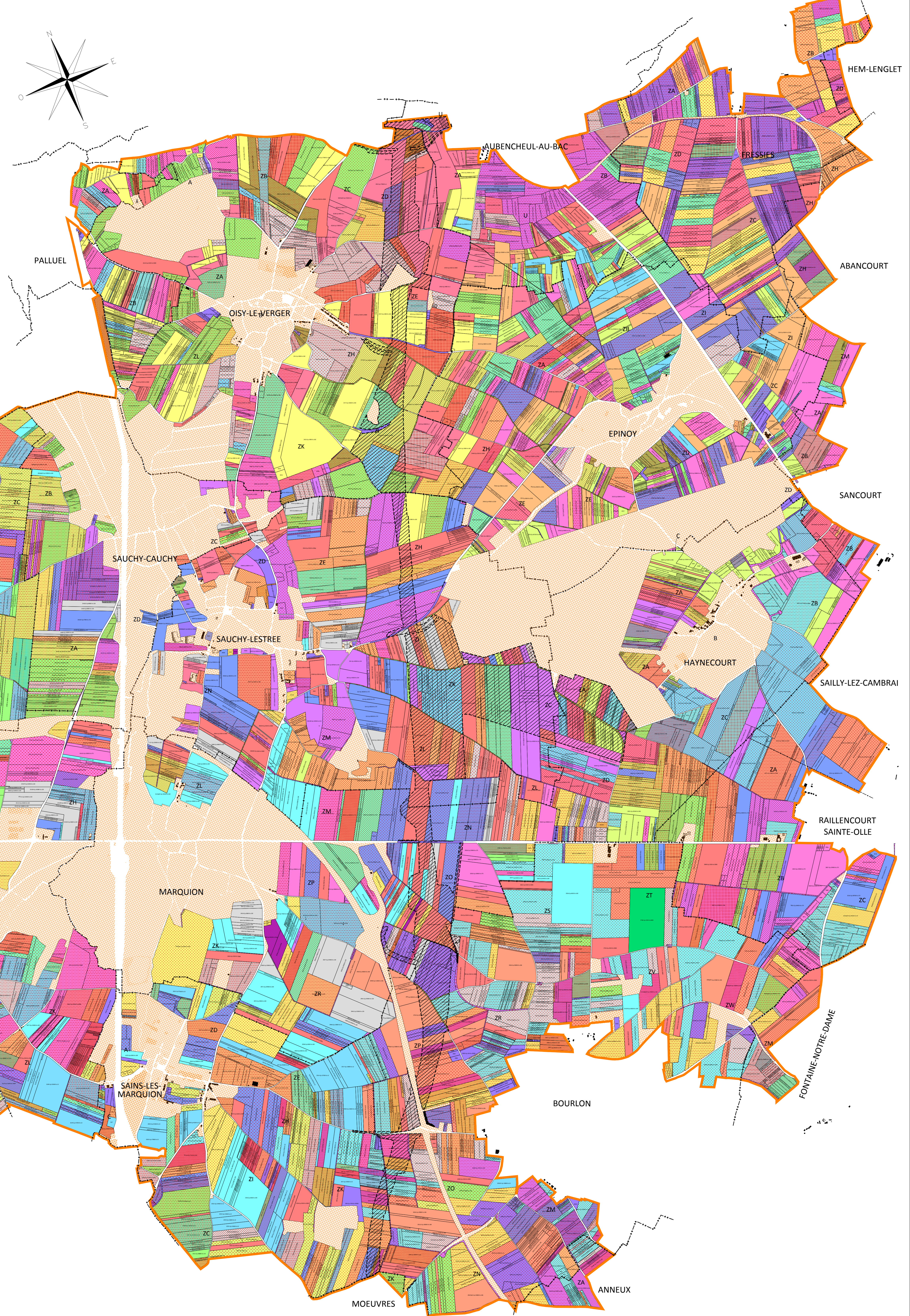
Rôle Aménagement des Territoires

— Périètre de l'aménagement foncier

▨ ZONES EXCLUES à l'intérieur du périmètre

EMPRISE CANAL et voirie de rétablissement

Echelle métrique
0 200m 500m 1000m



LEGENDE DES EXPLOITANTS

Expl.1.***	Expl.147.***	Expl.562.***	Expl.1752.***	Expl.2362.***
Expl.2.***	Expl.155.***	Expl.661.***	Expl.1777.***	Expl.2376.***
Expl.3.***	Expl.168.***	Expl.705.***	Expl.1785.***	Expl.2390.***
Expl.4.***	Expl.169.***	Expl.710.***	Expl.1823.***	Expl.2394.***
Expl.5.***	Expl.170.***	Expl.721.***	Expl.1838.***	Expl.2404.***
Expl.6.***	Expl.171.***	Expl.726.***	Expl.1862.***	Expl.2408.***
Expl.9.***	Expl.172.***	Expl.728.***	Expl.1873.***	Expl.2425.***
Expl.11.***	Expl.173.***	Expl.741.***	Expl.1880.***	Expl.2452.***
Expl.12.***	Expl.174.***	Expl.746.***	Expl.1908.***	Expl.2472.***
Expl.19.***	Expl.175.***	Expl.747.***	Expl.1928.***	Expl.2479.***
Expl.20.***	Expl.176.***	Expl.751.***	Expl.1944.***	Expl.2514.***
Expl.23.***	Expl.177.***	Expl.755.***	Expl.1978.***	Expl.2532.***
Expl.24.***	Expl.178.***	Expl.767.***	Expl.1984.***	Expl.2601.***
Expl.80.***	Expl.180.***	Expl.771.***	Expl.2008.***	Expl.2635.***
Expl.89.***	Expl.181.***	Expl.788.***	Expl.2012.***	Expl.2646.***
Expl.90.***	Expl.182.***	Expl.797.***	Expl.2013.***	Expl.2654.***
Expl.100.***	Expl.183.***	Expl.847.***	Expl.2024.***	Expl.2665.***
Expl.101.***	Expl.184.***	Expl.866.***	Expl.2056.***	Expl.2707.***
Expl.102.***	Expl.185.***	Expl.869.***	Expl.2061.***	Expl.2724.***
Expl.103.***	Expl.186.***	Expl.880.***	Expl.2088.***	Expl.3166.***
Expl.104.***	Expl.191.***	Expl.965.***	Expl.2094.***	Expl.5000.***
Expl.105.***	Expl.192.***	Expl.976.***	Expl.2107.***	Expl.5004.***
Expl.106.***	Expl.193.***	Expl.999.***	Expl.2130.***	Expl.5005.***
Expl.108.***	Expl.194.***	Expl.1010.***	Expl.2132.***	Expl.5007.***
Expl.109.***	Expl.195.***	Expl.1012.***	Expl.2140.***	Expl.5008.***
Expl.110.***	Expl.196.***	Expl.1036.***	Expl.2147.***	Expl.5009.***
Expl.111.***	Expl.197.***	Expl.1037.***	Expl.2161.***	Expl.5010.***
Expl.112.***	Expl.207.***	Expl.1040.***	Expl.2181.***	Expl.5011.***
Expl.113.***	Expl.208.***	Expl.1058.***	Expl.2206.***	Expl.5012.***
Expl.114.***	Expl.209.***	Expl.1060.***	Expl.2230.***	Expl.5013.***
Expl.115.***	Expl.210.***	Expl.1071.***	Expl.2253.***	Expl.5014.***
Expl.116.***	Expl.211.***	Expl.1083.***	Expl.2254.***	Expl.5015.***
Expl.118.***	Expl.213.***	Expl.1091.***	Expl.2270.***	Expl.6000.***
Expl.119.***	Expl.214.***	Expl.1093.***	Expl.2271.***	Expl.7000.***
Expl.120.***	Expl.216.***	Expl.1099.***	Expl.2273.***	Expl.8000.***
Expl.123.***	Expl.244.***	Expl.1111.***	Expl.2275.***	Expl.9000.***
Expl.128.***	Expl.503.***	Expl.1116.***	Expl.2326.***	Expl.10500.***
Expl.130.***	Expl.506.***	Expl.1736.***	Expl.2357.***	