



DÉPARTEMENT DU PAS-DE-CALAIS

ARRÊTÉ DU PRÉSIDENT DU CONSEIL DÉPARTEMENTAL

Portant

RESTRICTION DE CIRCULATION

Sur la route départementale D301

Sur le territoire des communes de HOUDAIN et MAISNIL-LES-RUITZ  
hors agglomération

REPRISE DES PEINTURES À L'AXE

Vu le Code Général des Collectivités Territoriales,

Vu le Code de la Route,

Vu le Règlement Général de Voirie Interdépartemental, adopté par délibération du Conseil départemental du 22 juin 2015, et par arrêté du Président de Conseil départemental du 21 septembre 2015,

Vu l'arrêté ministériel du 24 novembre 1967 sur la signalisation routière modifié par des arrêtés subséquents,

Vu l'Instruction Interministérielle sur la Signalisation Routière du 22 octobre 1963 modifiée par des arrêtés subséquents,

**Le Président du Conseil départemental,**

**Considérant** la demande en date du 04/06/2026, par laquelle GROUPE HELIOS, en vue d'exécuter des travaux de reprise des peintures à l'axe,

**Considérant** que pour assurer la sécurité des usagers du domaine public routier départemental, de prévenir tout risque d'accidents, et de faciliter la réalisation des travaux, il convient de prendre des mesures réglementaires de circulation sur la D301 du PR 9+0 au PR 11+670, dans les 2 sens de circulation, hors agglomération,

**ARRÊTE**

**Article 1 :** La circulation sera restreinte sur la D301 du PR 9+0 au PR 11+670, côtés droit et gauche hors agglomération sur le territoire des communes de **HOUDAIN et MAISNIL-LES-RUITZ**, pour une durée de 1 journée de travaux, sur la période du 17 au 30 juin 2026 de 08h00 à 17h00, pour permettre l'exécution des travaux sus-visés.

**Article 2 :** Cette réglementation consistera en :

- Neutralisation de la voie lente de circulation,
- Neutralisation de la voie rapide de circulation,
- La signalisation posée par l'entreprise devra être conforme aux schémas ci-joint : F213b et F215b,

**Article 3 :** Les panneaux de signalisation réglementaire seront posés par les soins et aux frais de l'entreprise chargée de l'exécution des travaux, aux extrémités des sections restreintes et fermées conformément aux prescriptions de l'Instruction Interministérielle sur la Signalisation Routière (arrêté du 24 novembre 1967 modifié), explicitées par la Maison du Département Aménagement et Développement Territorial de l'Artois.

**Article 4 :** Il appartient à l'entreprise, si les circonstances l'exigent, d'effectuer un nettoyage de la chaussée après la fin des travaux, et d'une manière générale, de laisser la chaussée dans un état compatible à sa réouverture à la circulation publique, dans des conditions normales de conduites et de sécurité. A défaut, le Département exécutera, aux frais et risques de l'entreprise, toutes les opérations nécessaires à la réouverture de la chaussée à la circulation publique en toute sécurité. Dans cette hypothèse, le Département pourrait engager en outre, toutes les procédures contentieuses utiles au règlement de ce différend.

**Article 5 :** Toute contravention au présent arrêté sera constatée et poursuivie conformément aux lois et règlements en vigueur.

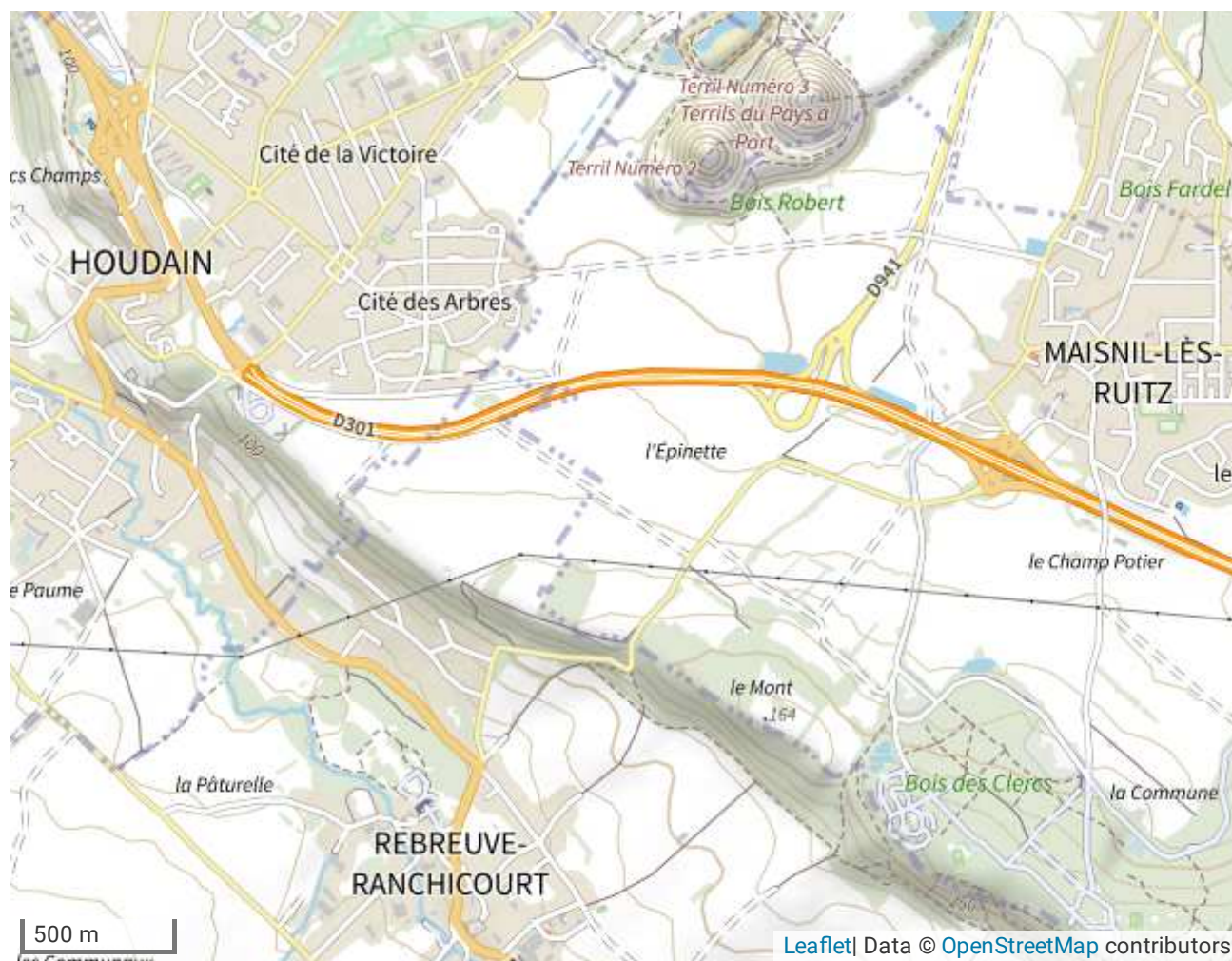
**Article 6** : Le présent arrêté peut faire l'objet d'un recours gracieux auprès du Président du Conseil Départemental dans les deux mois suivant sa notification ou son affichage et/ou publication électronique. Il peut également faire l'objet d'un recours contentieux, auprès du tribunal administratif de Lille, dans le même délai, ou le cas échéant, dans les deux mois suivant le rejet du recours gracieux. Le Tribunal Administratif peut aussi être saisi par l'application informatique « Télérecours Citoyens » accessible par le site internet [www.telerecours.fr](http://www.telerecours.fr)

Pour le Président du Conseil départemental  
Le 10 juin 2026



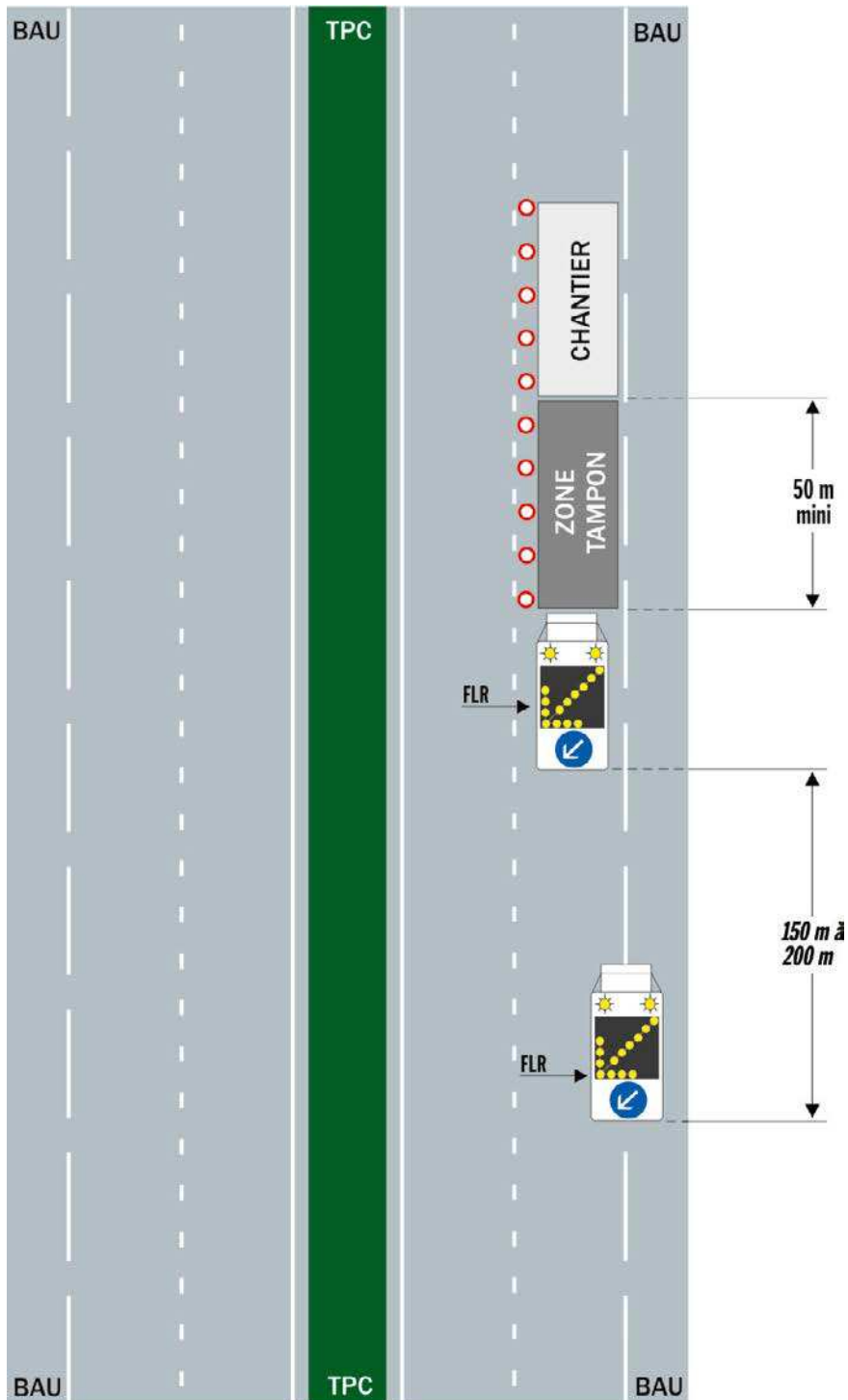
Signé électroniquement par  
Gerard FREVILLE  
ORDONNATEUR

## ANNEXE - LOCALISATION



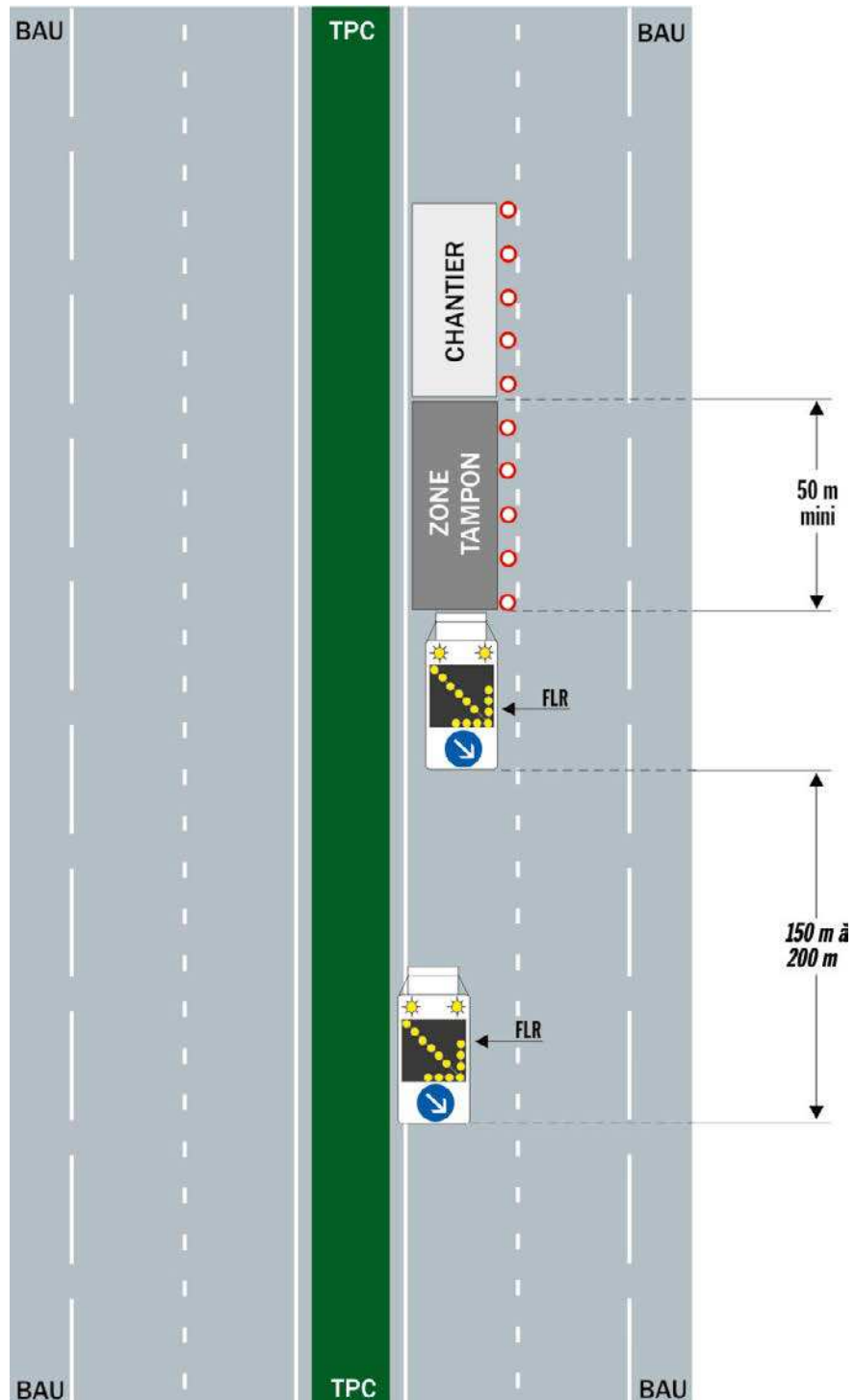
## DÉTAILS DE L'ITINÉRAIRE

## Signalisation lumineuse



### Commentaire(s) :

La pose d'un balisage longitudinal est obligatoire si la distance entre la FLR de position et le début du chantier excède 150 m.

**Commentaire(s) :**

La pose d'un balisage longitudinal est obligatoire si la distance entre la FLR de position et le début du chantier excède 150 m.